

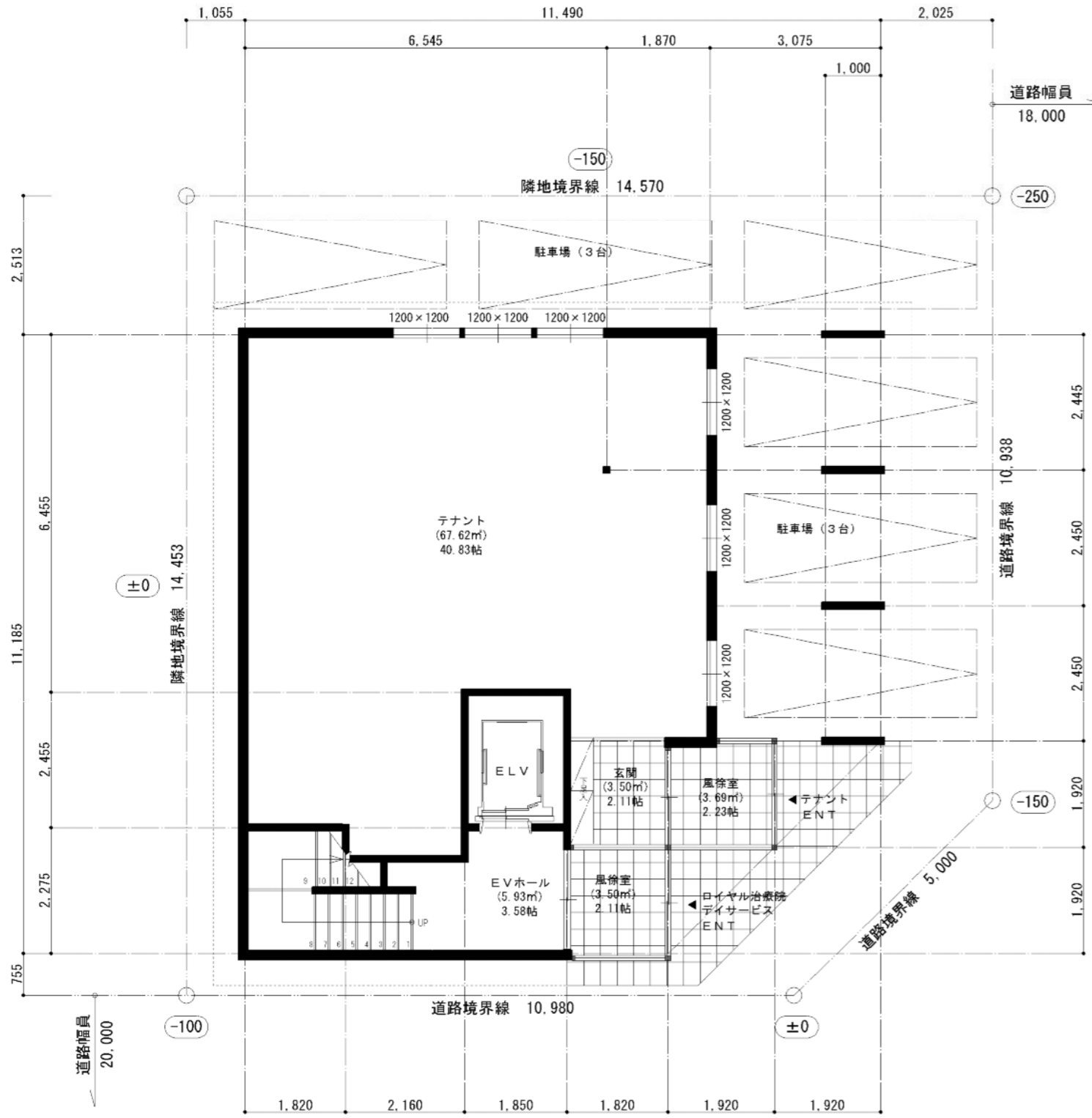
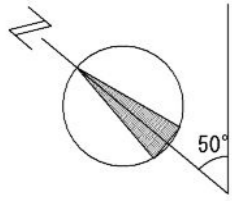
R Y 治療院 計画案

建築概要

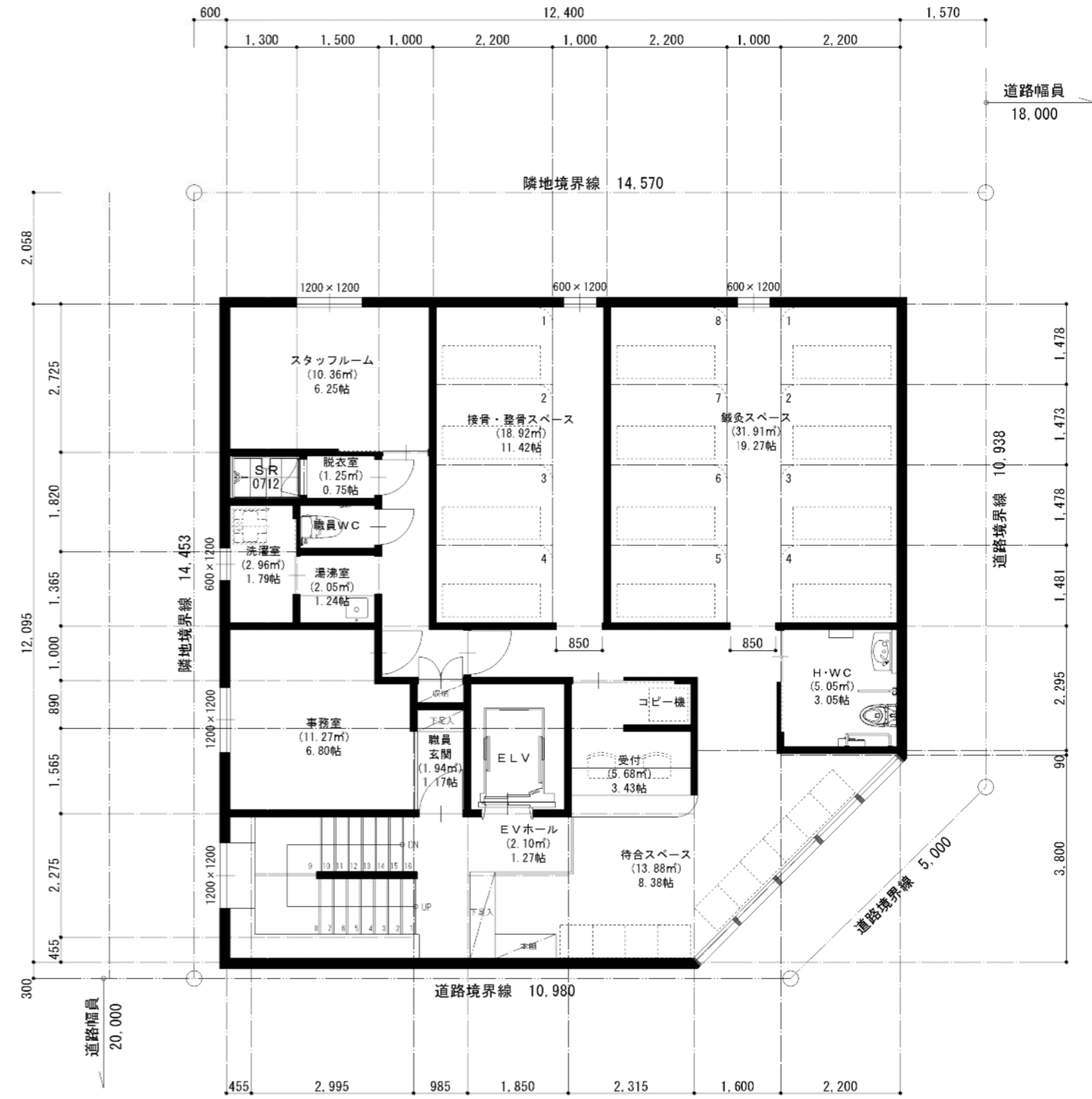
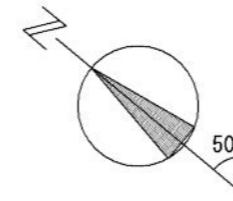
建築場所	札幌市西区発寒9条13丁目4-1
用途地域	第一種住居地域
高度地区	33m高度地区
防火地域	なし
その他の地域	発寒駅南地区、居住系市街地
敷地面積	204.02㎡ (61.72坪)

面積表

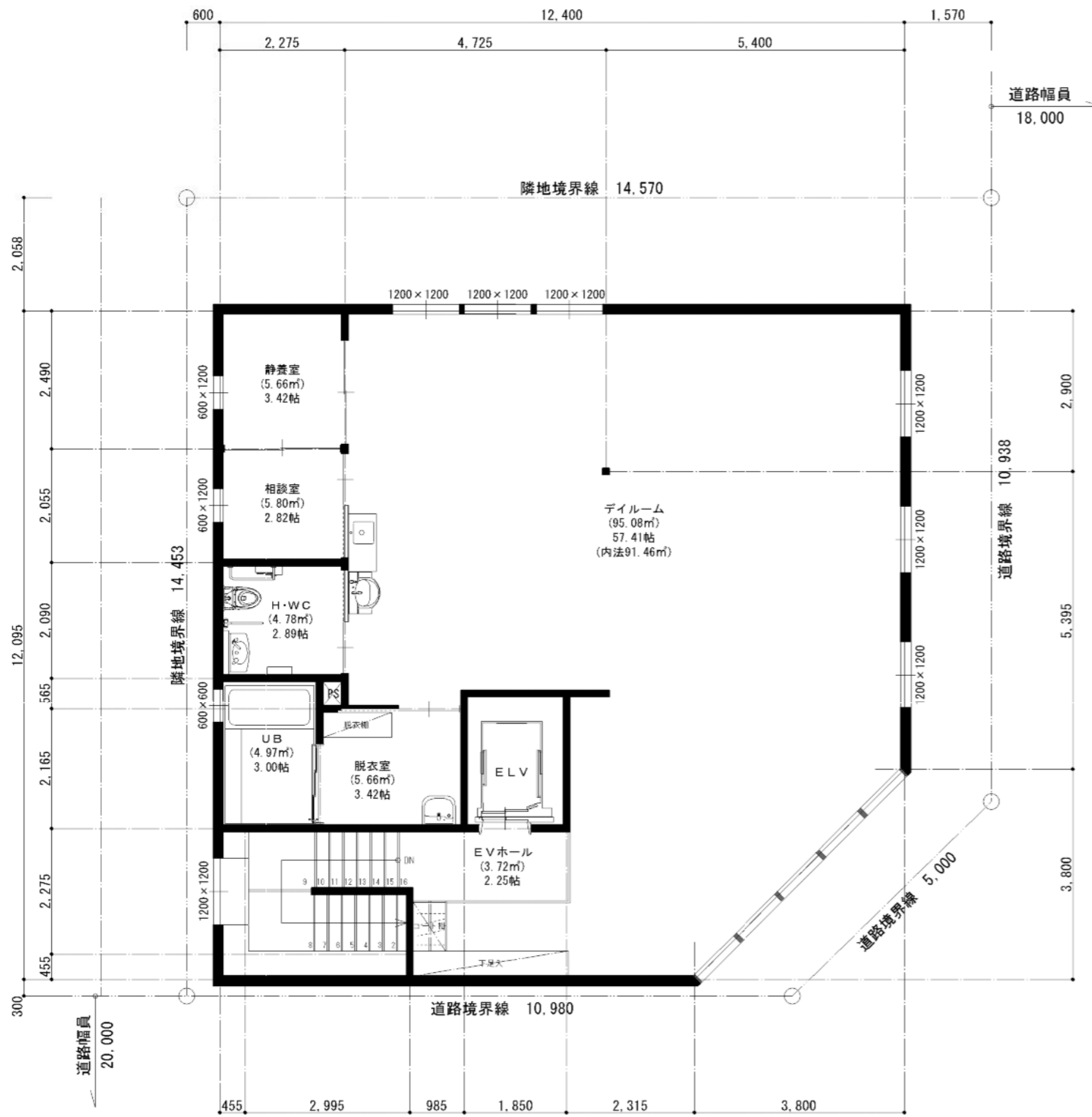
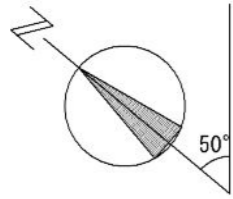
	申請部分	合計
1 F 床面積	120.80㎡ (36.54坪)	120.80㎡ (36.54坪)
2 F 床面積	142.76㎡ (43.18坪)	142.76㎡ (43.18坪)
	142.76㎡ (43.18坪)	142.76㎡ (43.18坪)
延べ床面積	406.32㎡ (122.91坪)	406.32㎡ (122.91坪) 容積率対象面積 : 392.70㎡
建築面積	142.76㎡ (43.18坪)	142.76㎡ (43.18坪)
法定建ぺい率	69.97% ≤ 60.00%+10%角地適用 (法定)	70.00% = 142.81㎡ (法定MAX)
法定容積率	192.48% ≤ 200.00% (法定)	200.00% = 408.04㎡ (法定MAX)



1階 平面図



2階 平面図



3階 平面図