

外部仕上表

屋上 (ROOF)	改良アスファルトトーチ工法 砂付ルーフィング シルバーコート		手 指	アルミ既製品 (電解着色) 合わせガラス (3+3)		断熱仕様		不燃材料等の認定番号
	コンクリート金コテ下地 水勾配1/75			コンクリート化粧打放 (杉板本実型枠) 浸透性発水剤塗		外壁 外周部	現場発泡ウレタン吹付 t=50 吹付	
笠 木	アルミアングル笠木 (電解着色)		ポーチ	床:磁器質600角タイル貼 ロードヒーティング (電気)		共用廊下側 現場発泡ウレタン吹付 t=40 吹付		NM-8576 繊維強化セメント板 (フレキシブルボード) NM-8577 化粧繊維強化セメント板 NM-8619 石膏ボードt=12.5以上 NM-8613 不燃石膏層材t=9.5 (ジブトーン) NM-8578 繊維混入型酸カルシウム板 NM-9645 不燃石膏ボードt=9.5 (タイガースーパーハード同等品)
	軒天: 杉羽目板 t=15 貼 ガードラック塗装			軒天: 杉羽目板 t=15 貼 ガードラック塗装		1階住戸 床スラブ下 現場発泡ウレタン吹付 t=50+GW16K t=100		
外 壁	杉羽目板 t=15 貼 ガードラック塗装 (イントランス部分)		庇	改良アスファルトトーチ工法 砂付ルーフィング シルバーコート		断熱補強 壁		(壁装材料) NM-9839 紙壁紙 (不燃認定のビニールクロス) NM-9953 無機質壁紙 (不燃認定のビニールクロス) NM-8217 キッチンパネル (不燃認定のキッチンパネル) 準不燃 QM-9828 石膏ボードt=9.5 QM-9824 化粧石膏ボードt=9.5
	コンクリート化粧打放 (杉板本実型枠) 浸透性発水剤塗 (イントランス部分)			外部アルミ建具 アルミ断熱サッシ (電解着色 ペアガラス)		スラブ上 現場発泡ウレタン吹付 t=20 W=900		
	コンクリート打放補修 AEP塗 (一般部分)			打継目地 ポリサルファイド系シーリング 15x10		スラブ下 現場発泡ウレタン吹付 t=20 W=900		
				伸縮目地 コーキング		最上階 スラブ下 現場発泡ウレタン吹付 t=60		
バルコニー	床:コンクリート金コテ ウレタン塗布防水 置敷乾式タイル敷		外 溝	駐車場:アスファルト舗装 細粒度アスコンt=50 シンダーコンクリートt=70 (ロードヒーティング ワイヤメッシュ 5@100) 切込砕石t=300 車止め		1階 スラブ下 F.P.板 t=50 打込		(壁装材料) QM-9338 紙壁紙 QM-9566 無機質壁紙
	立ち上がり部分:ウレタン塗布防水			花 壇:黒土t=300 植栽		EVピット内 壁、天井 現場発泡ウレタン (難燃) 吹付 t=10		
	軒天:コンクリート打放補修 AEP塗 (誘発目地@4,000内外)			コンクリート堀				
				コンクリート打放 撥水材塗布 H=1200 その他 縁石100x120 捨コンt=50 切込砕石t=300				

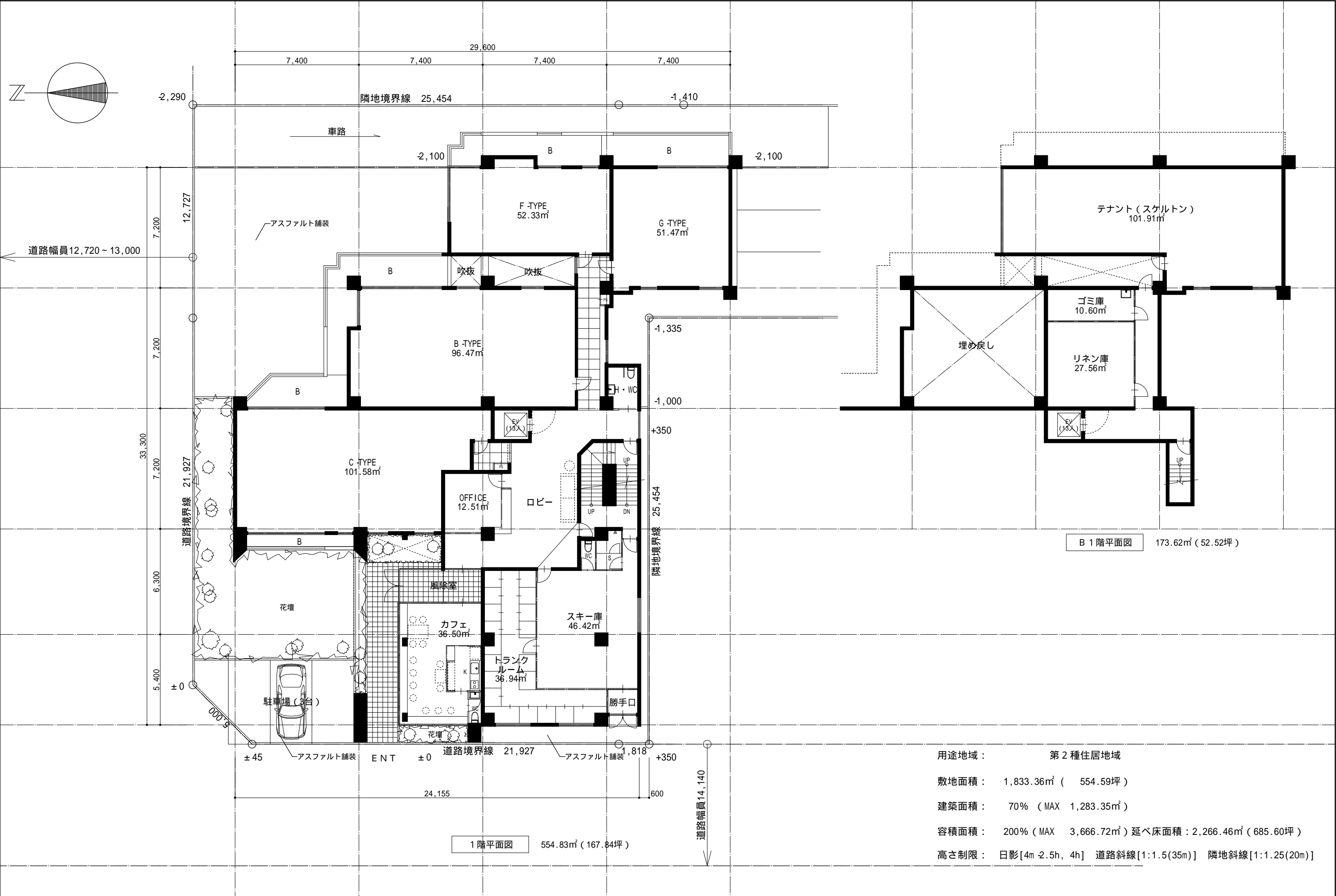
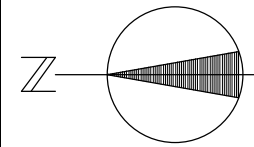
内部仕上表

室名	床	巾木	H	壁	天井	廻縁	天井高	室名	備考
1階 共用部分	風除室	磁器質600角タイル貼 モルタル下地		磁器質300x600角タイル貼 コンクリート打放 モルタル下地	ケイカル板t=6 WEP LGS		2,500	風除室	靴拭きマット (ステンレス製)、オートロック
	ロビー							ロビー	鏡
	スキー庫	ゴム系マット敷 t=10 コンクリート金コテ	ソフト巾木	75	AEP コンクリート打放補修	WEP P.Bt=9.5下地 LGS		スキー庫	スキーロッカー・流し台 (SUS)・ランドリー
	OFFICE	ホモジニアスピニルタイル t=2.5 コンクリート金コテ						OFFICE	カウンター (木製ウレタン塗装)
	WC	長尺塩ビシート t=2.0 コンクリート金コテ			ビニールクロス貼 P.Bt=12.5下地 LGS W=50	ビニールクロス貼 P.Bt=9.5下地 LGS	2,200	WC	タオル掛け (パーティタイプ) ペーパーホルダー
	シャワー室	モザイクタイル貼 アスファルト防水モルタル下地			磁器質600x300角タイル貼 アスファルト防水立上りH=1500 モルタル下地	ケイカル板t=6 WEP LGS		シャワー室	ガラスパーティション
	トランクルーム	ゴム系マット敷 t=10 コンクリート金コテ	ソフト巾木	75	P.Bt=12.5 WEP	WEP P.Bt=9.5下地 LGS	2,500	トランクルーム	スチール製トランクルーム
	勝手口				磁器質300x600角タイル貼 コンクリート打放 モルタル下地	ケイカル板t=6 WEP LGS		勝手口	靴拭きマット (ステンレス製)、オートロック
	ゴミ庫	防塵塗装 コンクリート金コテ	ソフト巾木	75	ケイカル板t=6	ケイカル板t=6 LGS		ゴミ庫	床排水
	リネン室							リネン室	棚4段
各階 共用部分	倉庫							倉庫	
	ELVシャフト	防水モルタルt=10 コンクリート金コテ			発泡ウレタン吹付 (難燃) t=1.0 コンクリート打放	発泡ウレタン吹付 (難燃) t=1.0 コンクリート打放		ELVシャフト	
	カフェ	フローリング貼 (荒板調) コンクリート金コテ			P.Bt=12.5 WEP	P.Bt=9.5 WEP	2,500 (直)	カフェ	キッチンセット
	避難階段	ホモジニアスピニルタイル貼 t=2.5 コンクリート金コテ			コンクリート打放補修の上AEP	コンクリート打放補修の上AEP		避難階段	階数表示板
廊下					AEP P.Bt=9.5下地 LGS	2,500	廊下	エントランス ユニット	
H・WC	長尺塩ビシート t=2.5 コンクリート金コテ	ソフト巾木	75	ビニールクロス貼 P.Bt=9.5下地 LGS W=50	ビニールクロス貼 P.Bt=9.5下地 LGS	2,200	HWC	手洗器 タオル掛け (パーティタイプ) ペーパーホルダー 手箱 可動式手箱	
1~4階 住戸部分 A-Gタイプ	ENT	磁器質600角タイル貼 モルタル下地	木製巾木	75	ビニールクロス貼 P.Bt=9.5下地 LGS W=50	ビニールクロス貼 P.Bt=9.5下地 LGS	2,200	玄関	コートフック
	HALL	磁器質600角タイル貼 モルタル下地 カーベット敷t=10 フェルトt=5 グリッパ工法						廊下	
	LD	カーベット敷t=10 フェルトt=5 グリッパ工法 コンクリート金コテ下地					2,500	LD	ブラインドBOX ファイアブレイス (電気暖炉)
	K	磁器質600角タイル貼 モルタル下地			キッチン前カラーガラスt=5 不燃耐水P.Bt=12.5下地		2,200	K	ブラインドBOX
	BED	カーベット敷t=10 フェルトt=5 グリッパ工法 コンクリート金コテ下地					2,500	BEDROOM	ブラインドBOX
	BATH	磁器質300角タイル貼 モルタル下地	磁器タイル貼 モルタル下地		磁器質600x300角タイル貼 アスファルト防水立上りH=1500 モルタル下地	ケイカル板t=6 WEP LGS	2,200	バスルーム	カウンター 洗面器 タオル掛け (パーティタイプ) 棚 ロープフック
	CL							CL	棚板 ハンガーパイプ32

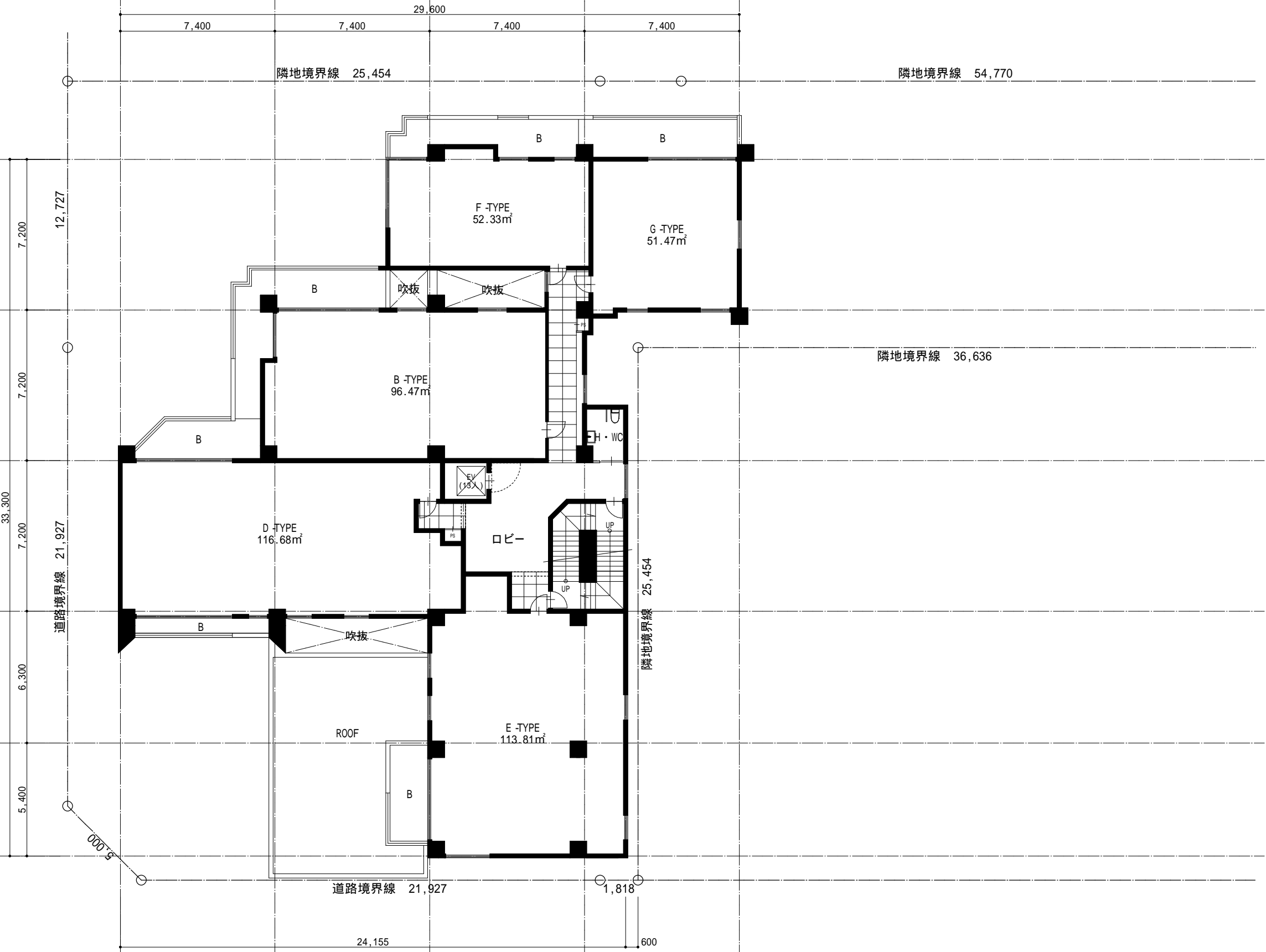
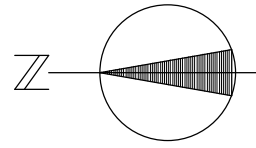
特記事項 全て同等品とする

建築	* 主な使用材料	機械設備	電気設備
* 使用する仕上材、下地、及び接着材は全てF とする	床 カーベット: サンゲツ サンジャリオ HL-3 (一般部)	* 換気扇 (シックハウス対応 24時間運転 24時間スイッチ) 浴室換気乾燥機	* オール電化設備
* 特記なき限りビニールクロスは全て防火種別 (2-2) 準不燃石膏ボード下地	タイル: 名古屋タイル 300x300x10 (玄関) トリプル CF-X7200 (台所) シラス SIC-R201 (浴室)	* 暖房: ビーエス電気ヒーター (HR-E)	* BS-C5110 UHF アンテナ, 8フレック対応 AN 配線, モニター付インターホン (カラー), オートロック, TV プラスター
* 外部窓: 全て樹脂付	壁 ビニールクロス: サンゲツ SG-302 (一般部) ナイガラ ユー-SG-103 (TV機 壁面) フォンFE4917 (木目部分)	* 給水、給湯器: 全てボリブレン管	* セキュリティー (防犯カメラ等)
* 住戸玄関: ロック1ヶ所 (ダブルキー)	タイル: 名古屋タイル IJ-IJ-8PA-7110 (浴室) IJ-IJ-8PA-7101 (浴室7ヶ所)	* 住戸エアコン設置 (LD) Bedroom エアコン用スリーブ	
* 欄干板: SUS 切抜文字 150角x7文字	カラーガラス: t=5 旭硝子 300x300x5 300x300x5	* 給湯電気温水器 (560L 高圧力型)	
* 玄関住戸ドア: スチール ダイノックシート貼	天井 ビニールクロス: サンゲツ SG-302		
* 避難ハッチ: 半固定式ハッチ (認定品)	キッチン: 亜材 3層強化樹脂板 アイカH-5414B		
* バルコニー-欄干: フレキシブルボードt=4.0 W=500以上 H=1800 (下部150以下)	洗面: 水洗: 旭硝子 300x300x5 VL-500-16+VL-09G-16 洗面器: 旭硝子 300x300x5 DV031758-00		
	浴槽: INAX SBN-1510H		

訂正年月日	B & T · L A B		日付	H20.07.14		No.
工務名	富良野コンドミアムA 計画案-10		棟図	担当	製図	DWG.No. A-01
図面名	仕上表					
			A3:1/200			

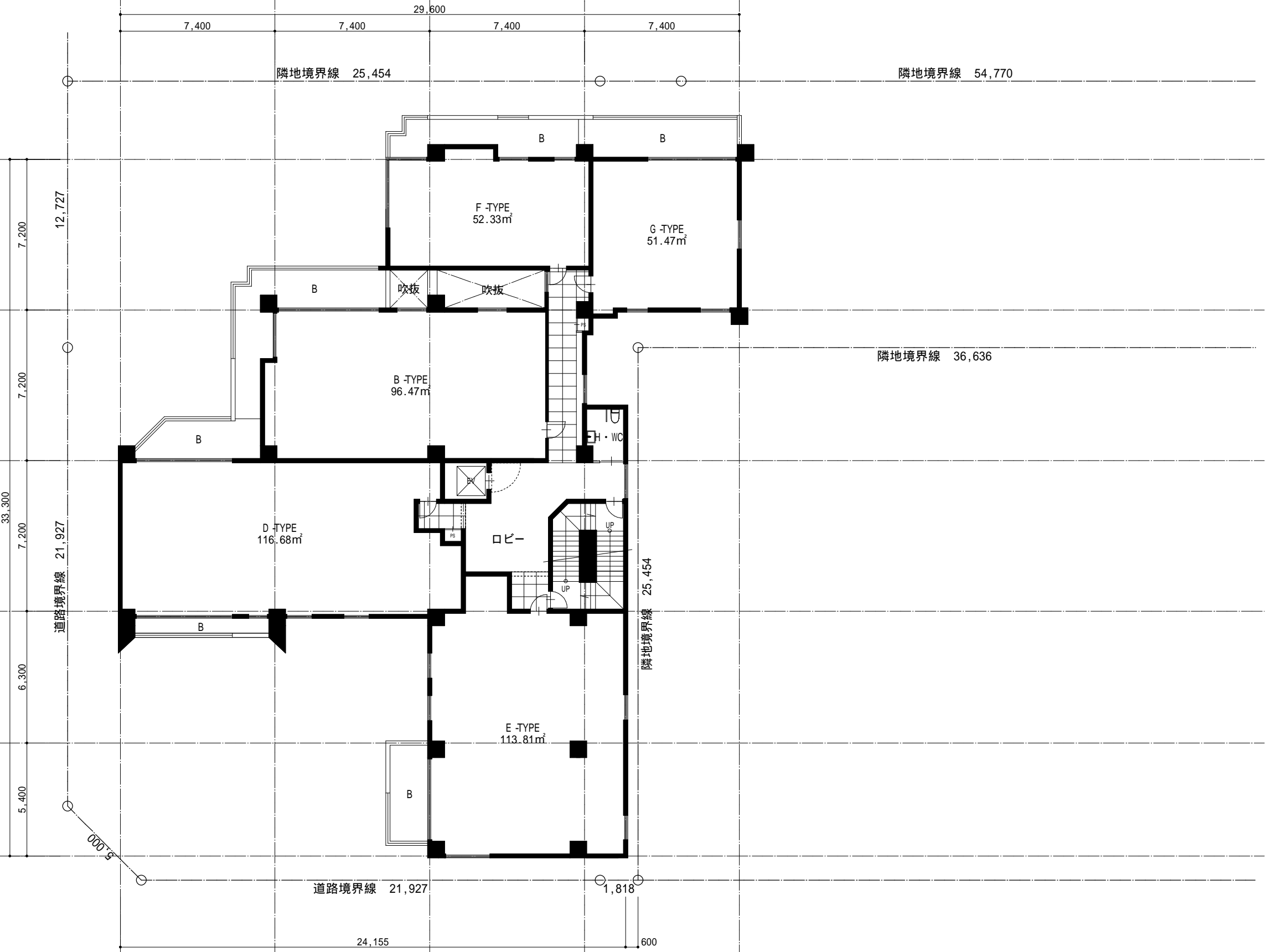
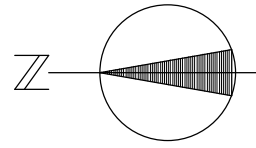


訂正年月日		B & T · L A B	工事名 富良野コンドミニアムA 計画案-10	図面名 配置図兼1階平面図	記号	日付	No.
◇	・				棟図	H20.07.14	
◇	・				担当	製図	DWG.No.
◇	・					A3:1/200	A-02



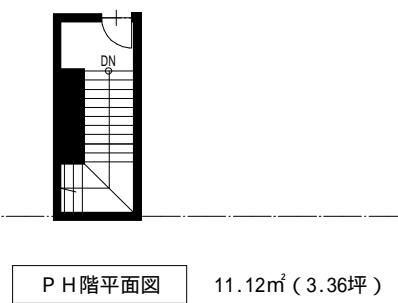
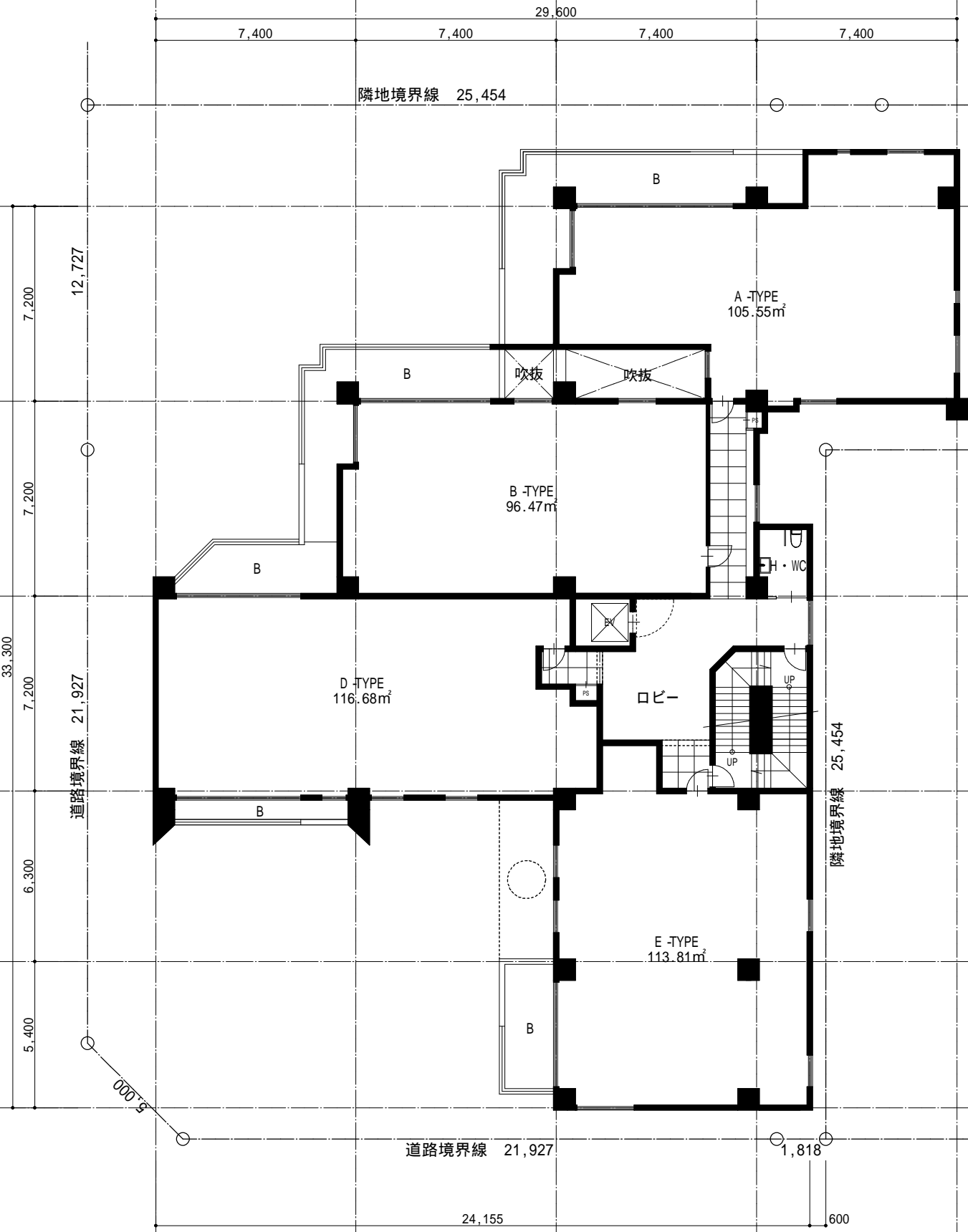
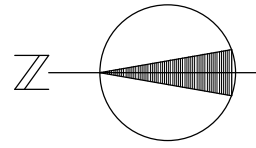
2階平面図 509.81㎡ (154.22坪)

訂正年月日		B & T · L A B	富良野コンドミニアムA 計画案-10	図面名	2階平面図	日付	H20.07.14	No.	A3:1/200	A-03
工事名										



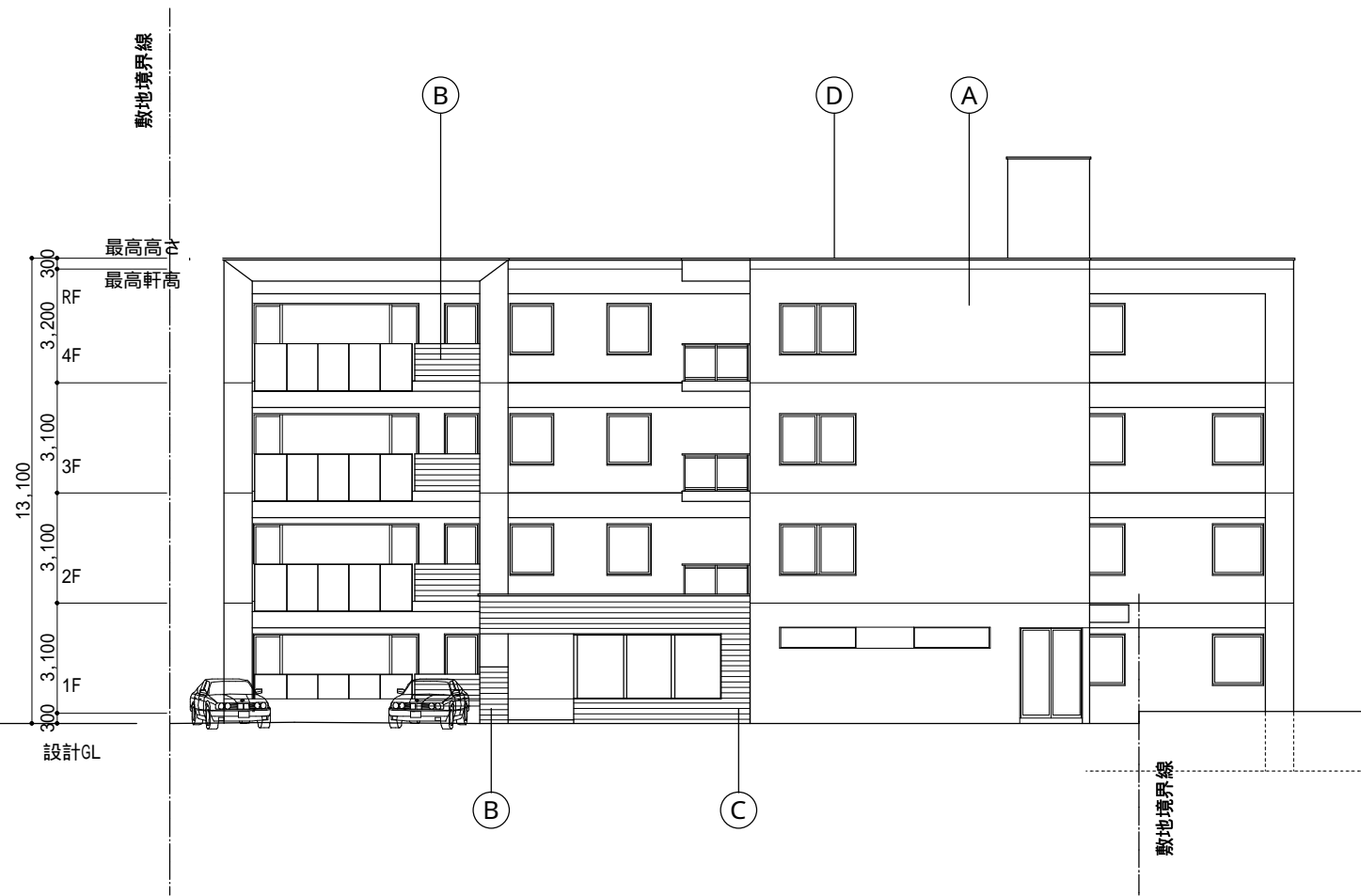
3階平面図 509.81㎡ (154.22坪)

訂正年月日		B & T · L A B	富良野コンドミニアムA 計画案-10	図面名	3階平面図	日付	H20.07.14	No.	A-04
工事名									
製図									
検図									
承認									
縮尺							A3:1/200		

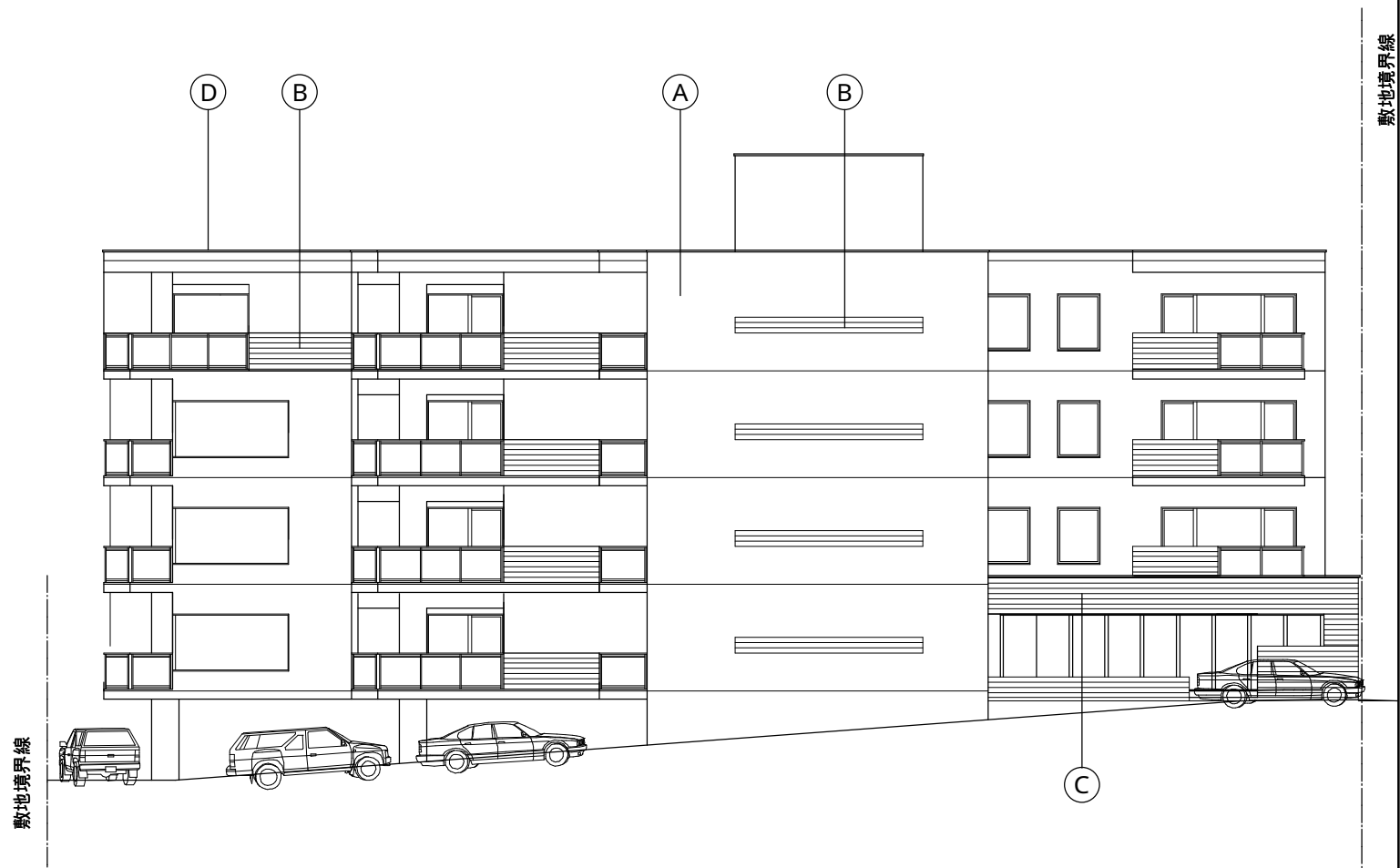


4階平面図 507.27m² (153.45坪)

訂正年月日 ◇ ◇ ◇ ◇ ◇	B & T · L A B	工事名 富良野コンドミニアムA 計画案-10	図面名 4階平面図	記号	日付 H20.07.14	No.
				棟図	担当	製図 A3:1/200



西立面図

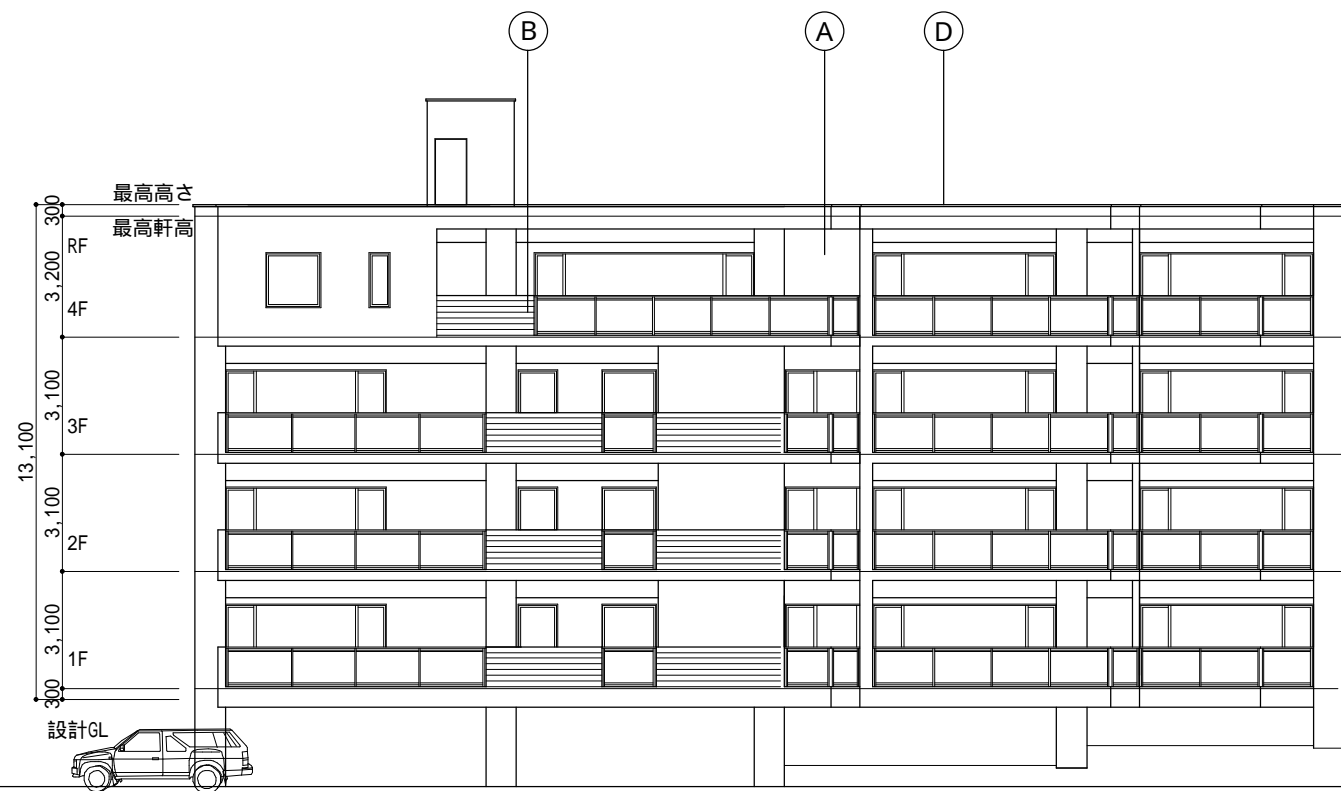


北立面図

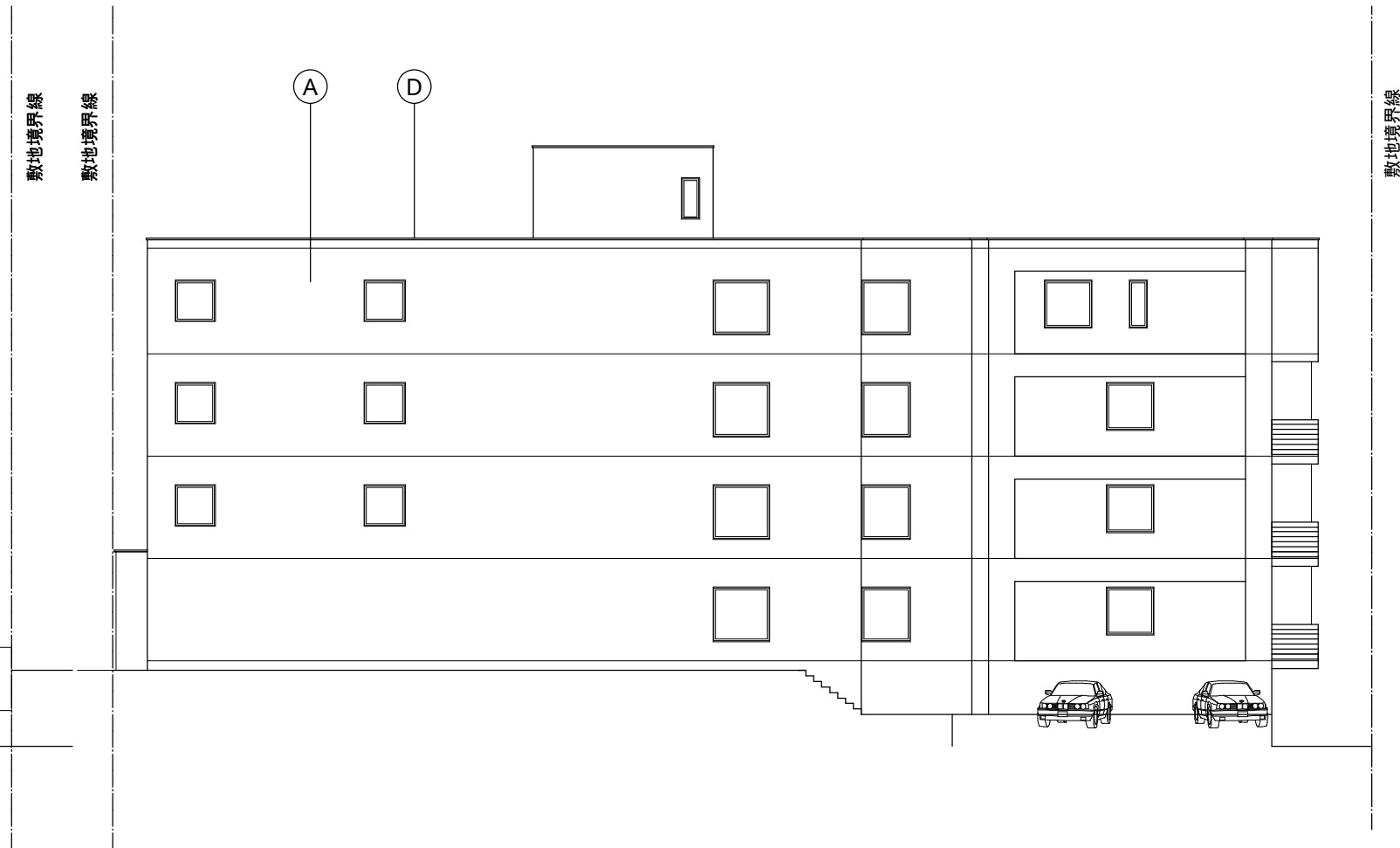
仕上凡例

Ⓐ	外壁：コンクリート打放補修 AEP塗	Ⓑ	外壁：コンクリート化粧打放（杉板本実型枠）浸透性発水剤塗	Ⓒ	外壁：杉羽目板 t = 15貼 ガードラック塗装	Ⓓ	笠木：アルミアングル笠木(電解着色)
---	--------------------	---	------------------------------	---	--------------------------	---	--------------------

訂正年月日	B & T · L A B	図名	立面図 - 1	日付	H20.07.14	No.	A-06	
◇		工事名		棟図		製図		DWG. No.
◇		富良野コンドミニアムA 計画案-10		担当		製図		A3:1/200
◇								



東立面図

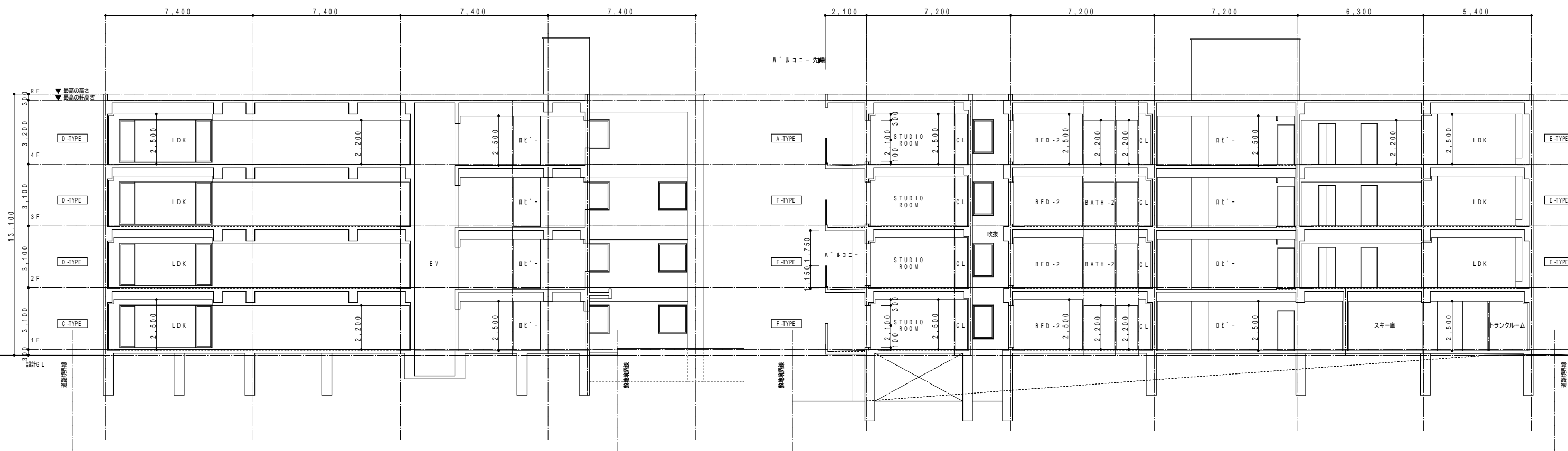


南立面図

仕上凡例

Ⓐ	外壁：コンクリート打放補修 AEP塗	Ⓑ	外壁：コンクリート化粧打放（杉板本実型枠）浸透性発水剤塗	Ⓒ	外壁：杉羽目板 t = 15貼 ガードラック塗装	Ⓓ	笠木：アルミアングル笠木(電解着色)
---	--------------------	---	------------------------------	---	--------------------------	---	--------------------

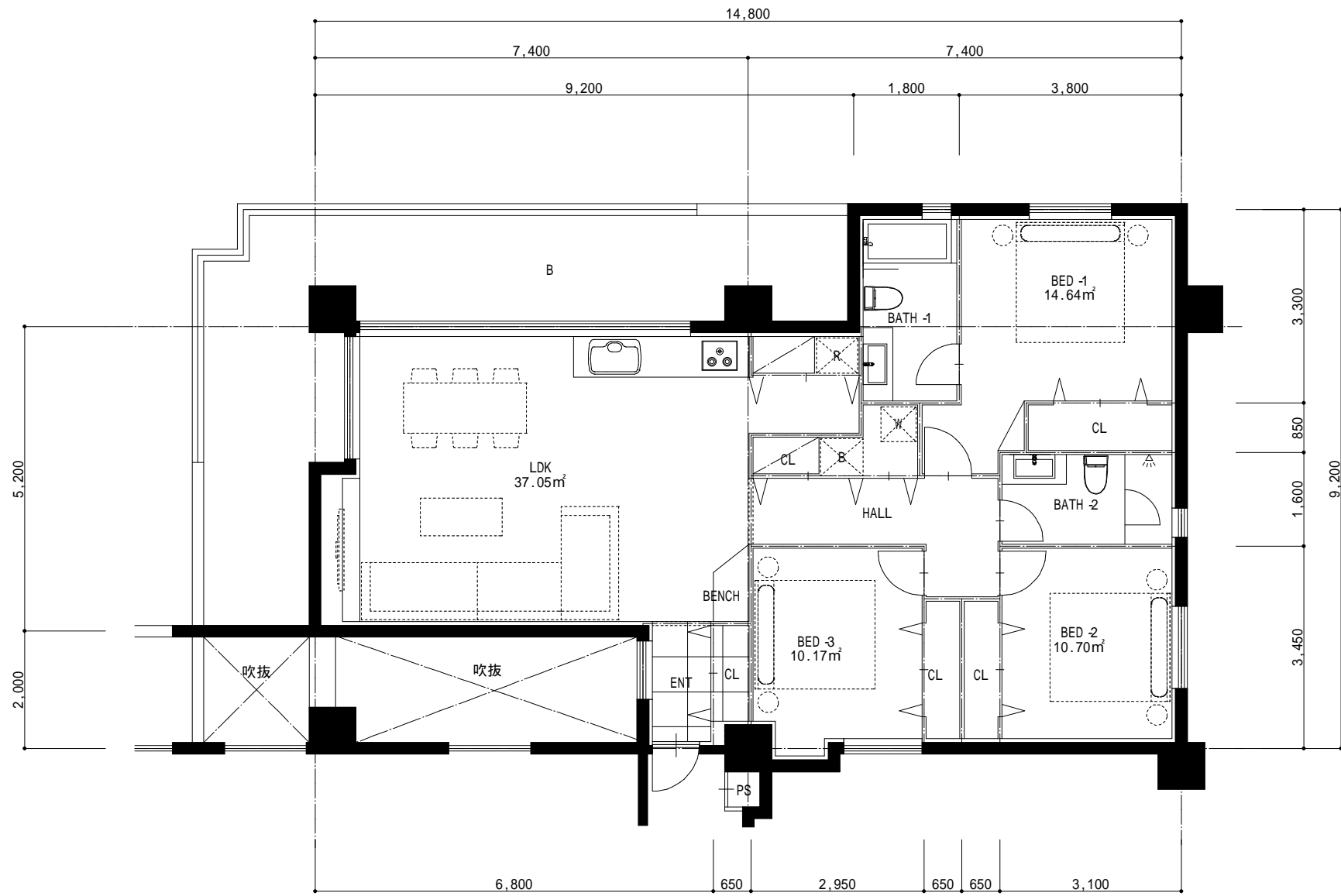
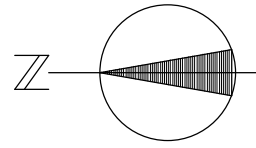
訂正年月日		B & T · L A B	図名	立面図 - 2	日付	H 2 0 . 0 7 . 1 4	No.	
◇			工事名	富良野コンドミニアムA 計画案 - 1 0	棟図		A 3 : 1 / 2 0 0	D W G . N o . A - 0 7



断面図-1

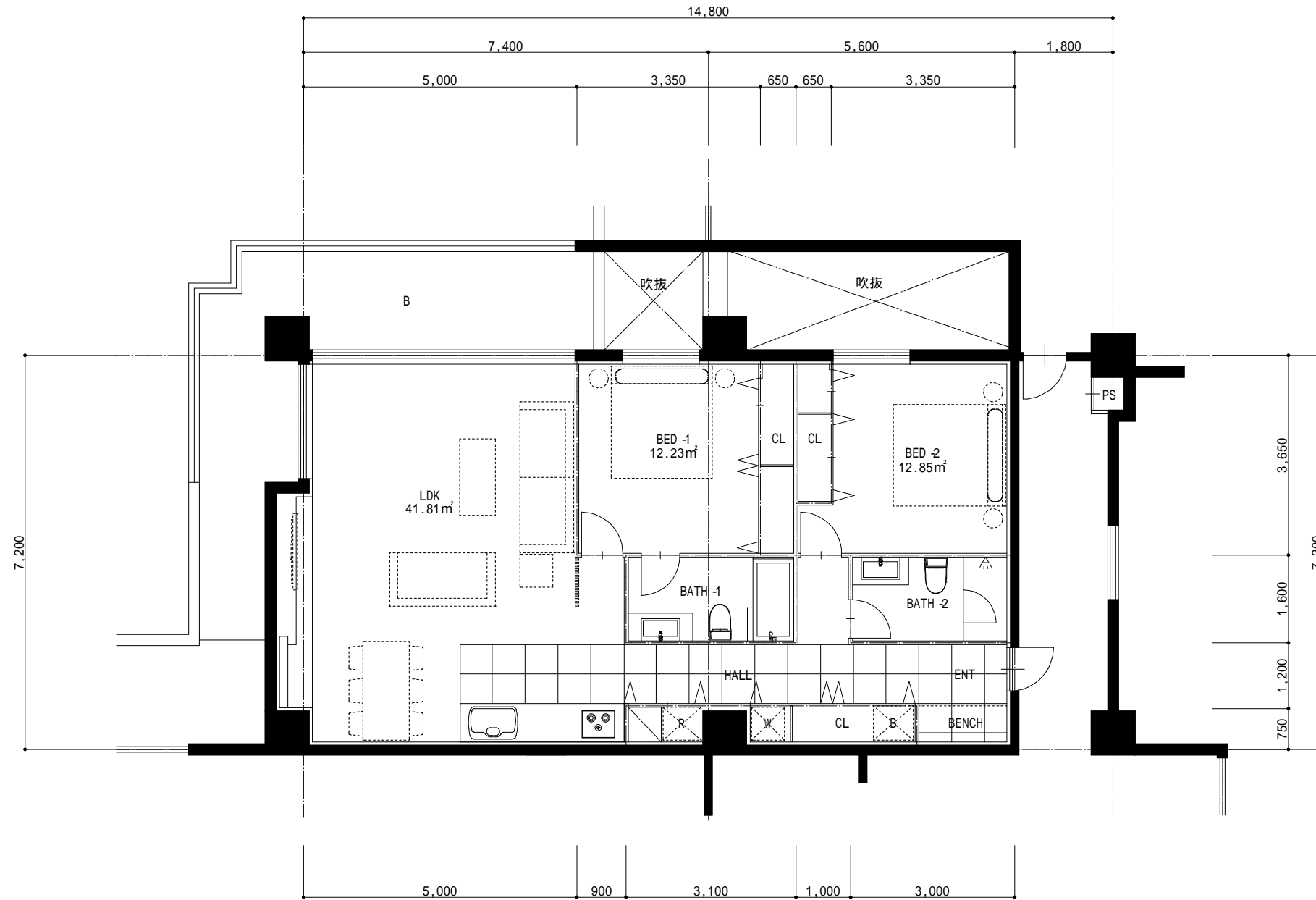
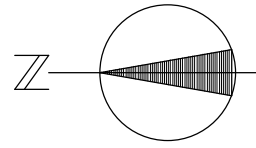
断面図-2

訂正年月日	B & T · L A B	図名	断面図		日付	H20・07・14	No.
◇		工事名	富良野コンドミニアムA 計画案-10		棟図		DWG.No.
●					担当		A-08
○					製図		



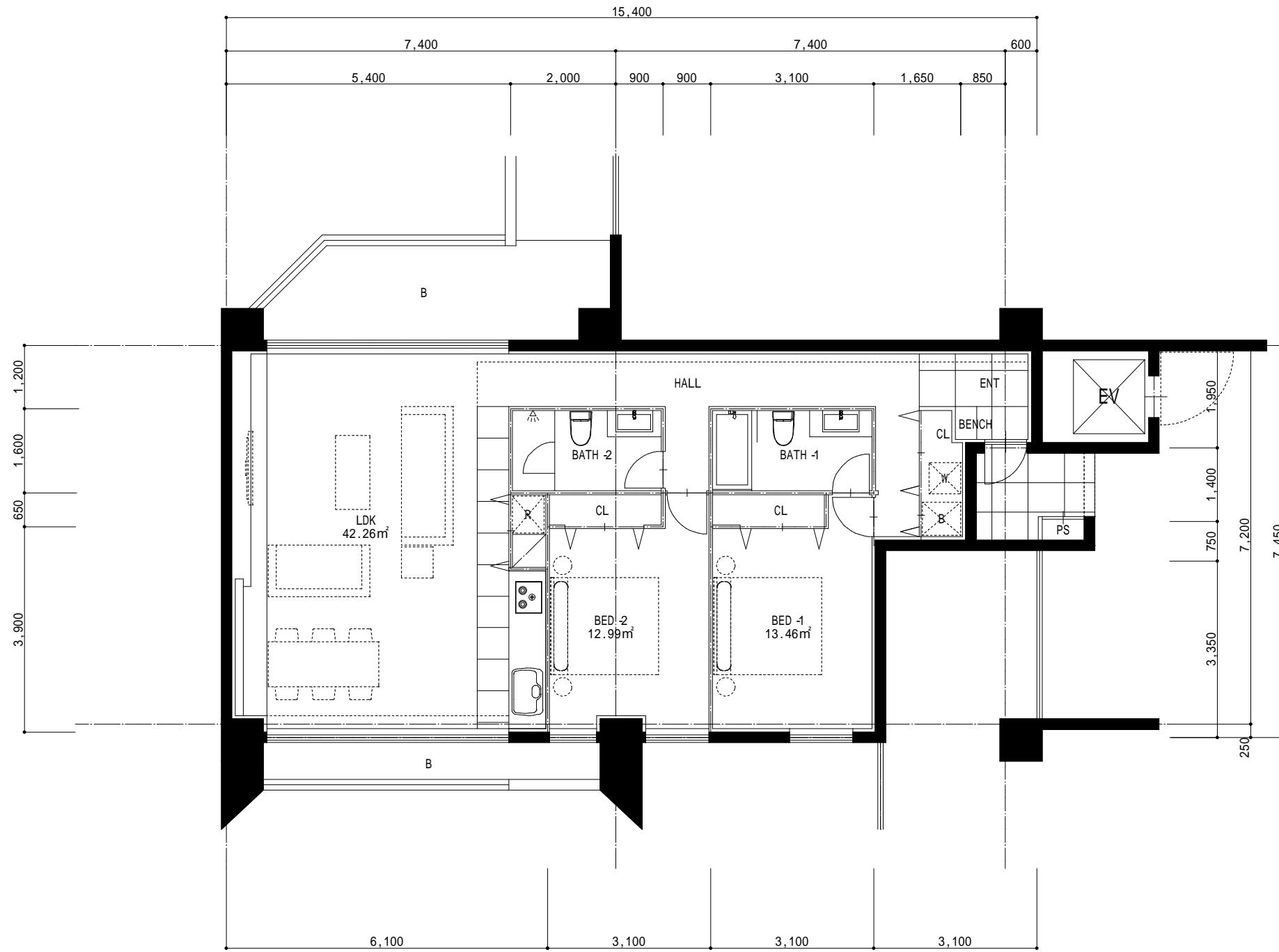
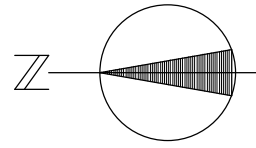
A -TYPE 105.55m²

訂正年月日		B & T · L A B	富良野コンドミニアムA 計画案-10	図面名	A -TYPE 平面図	日付	H20.07.14	No.	A-09
工事名									
製図									
検図									
担当									
製図									
A3:1/100							DWG.No. A-09		



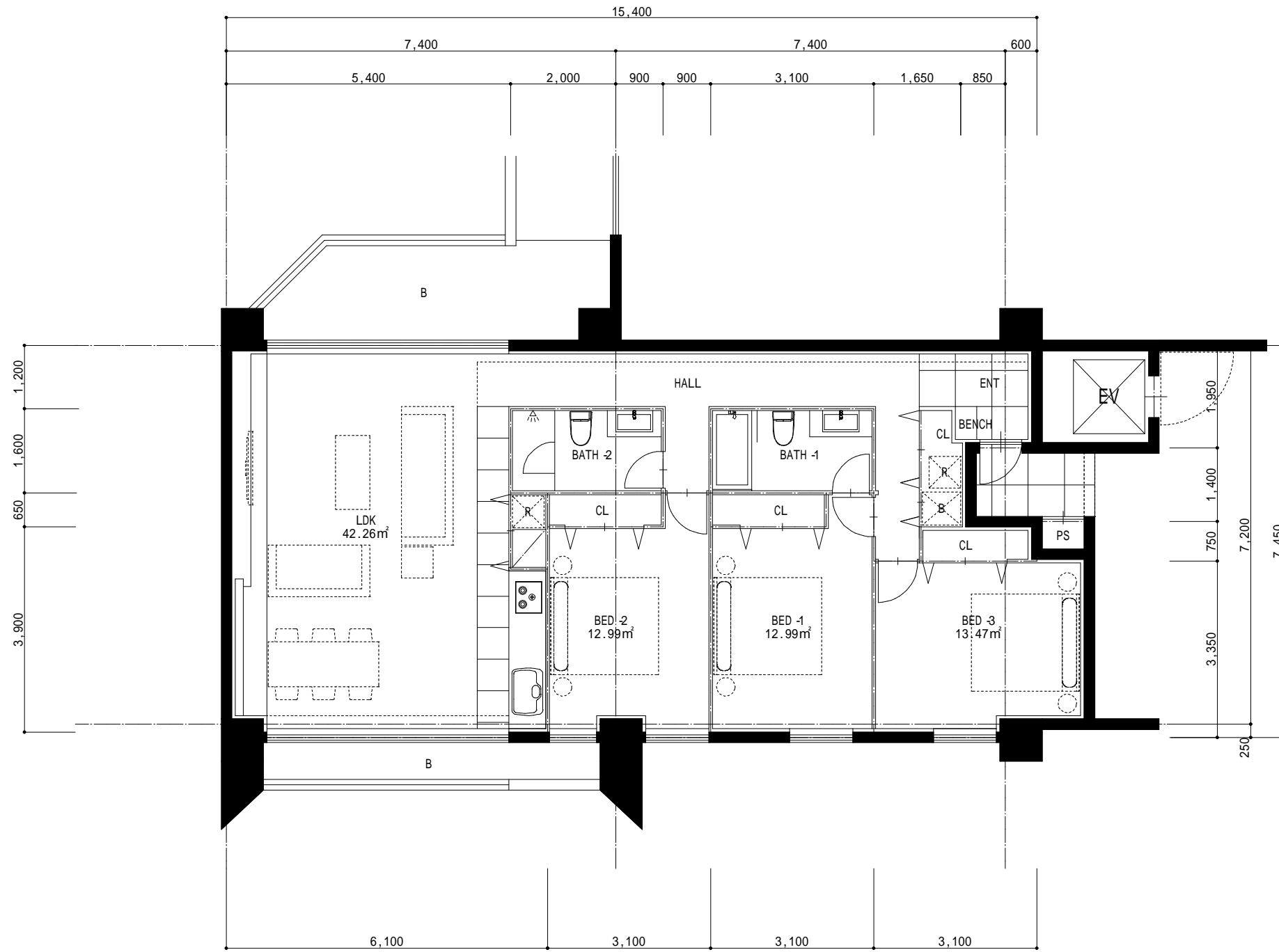
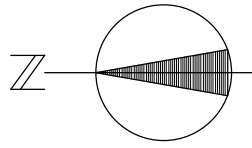
B-TYPE 96.47m²

訂正年月日		B & T · L A B	富良野コンドミニアムA 計画案-10	図面名	B-TYPE 平面図	日付	H20.14.14	No.	A-10
工事名									



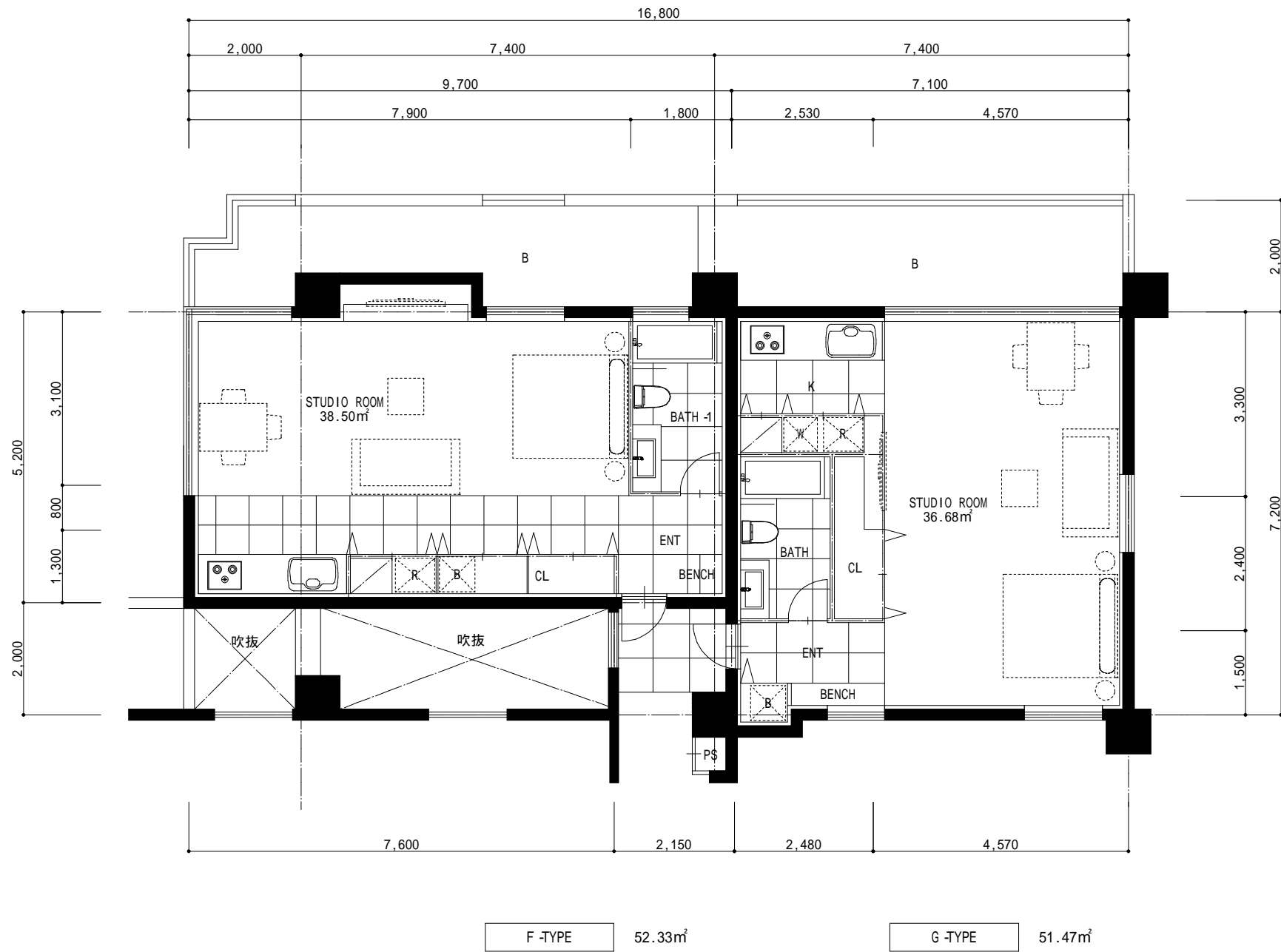
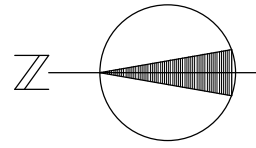
C-TYPE 101.58m²

訂正年月日		B & T · L A B	富良野コンドミニアムA 計画案-10	図面名	C-TYPE 平面図	日付	H20.07.14	No.
工事名								



D -TYPE 116.68㎡

訂正年月日		B & T · L A B	図面名	D -TYPE 平面図	日付	H 2 0 ・ 0 7 ・ 1 4	No .
◆			工事名	富良野コンドミニアムA 計画案 - 1 0	棟図		A 3 : 1 / 1 0 0
◆				担当			
◆				製図			
◆							



訂正年月日	B & T · L A B 富良野コンドミニアムA 計画案-10	図面名 F・G-TYPE 平面図	日付 H20・07・14	No. DWG.No. A-14
		棟図 担当 製図	A3:1/100	