

# パノラマ住宅

自然環境に恵まれた立地条件に建ち、四季及び一日の時の移ろいを120%感じる事の出来る、パノラマ住宅をコンセプトとした住宅です。

- 主要用途：住宅
- 概算工事費：1,800万円

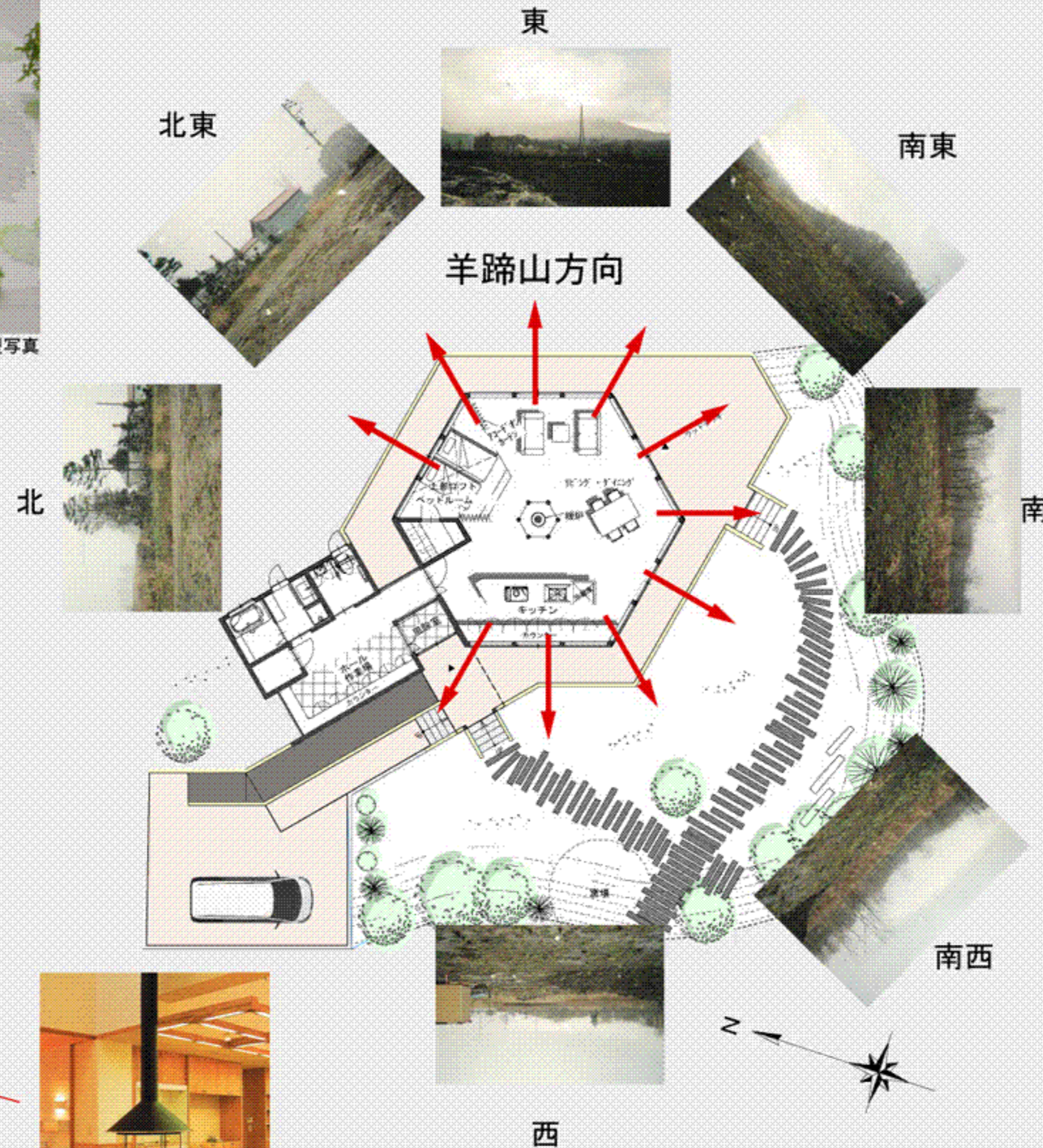
- 想定家族構成：夫婦2人
- 規模：木造平屋建  
延床面積 99.05㎡ (29.96坪)



■ 外観イメージ模型写真

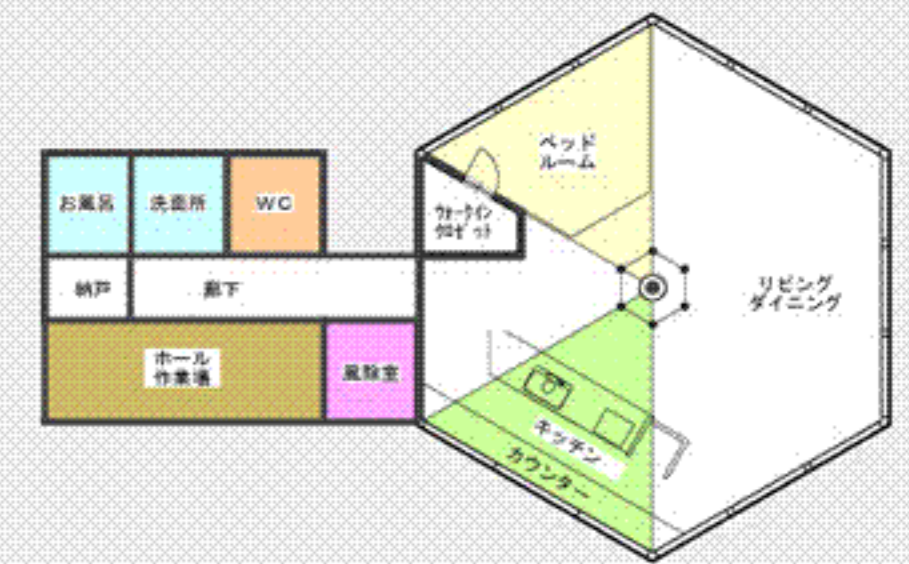
## ■ 360° パノラマ景観

暖炉を囲んだりリビング・ダイニングからパノラマ景観を楽しめる計画としました。  
羊蹄山の四季の変化に溶け込んだ生活となるでしょう。



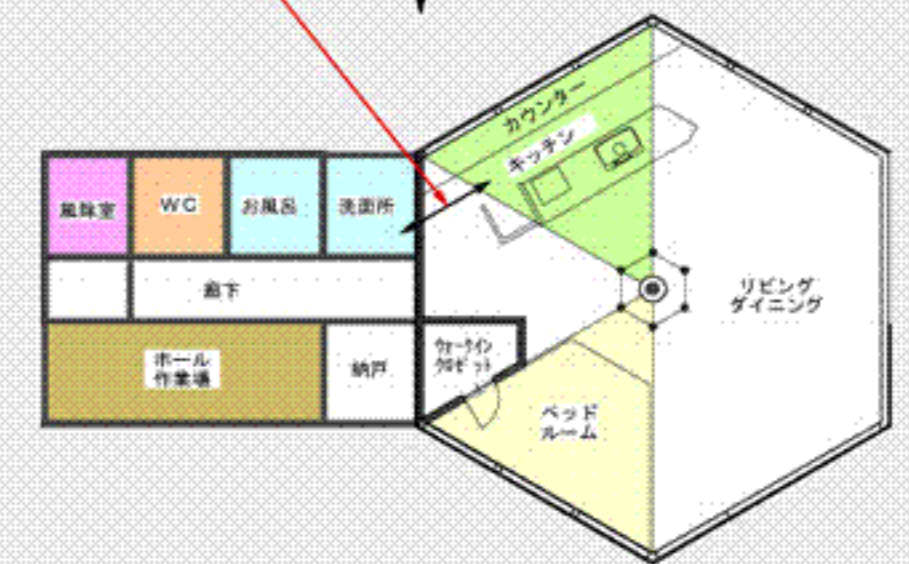
## ■ 自由な間取り設定

各部屋のブロックを入れ替える事により自由な間取り変更ができます。



<間取り変更>  
水周り動線を重視した  
プラン変更!

たとえば



■ お好みの生活スタイルにあわせてプランが変更できます。

## ■ 設計コンセプト

ニセコの大自の四季、一日の時の移ろいを120%感じる事の出来る、パノラマ住宅を提案いたします。

## ■ 外観・平面 計画

六角形の寄棟屋根と自然石を纏ったスクエアな外観がニセコの大自にさりげなく溶け込み、それでいて大自に負けない凛とした外観を演出しています。

スクエア棟(生活の場)、六角棟(くつろぎの場)にゾーニングを分節することで、生活にメリハリを与え、くつろぎの場の周囲に巡らせたウッドデッキは外部の大自と室内を緩やかに繋げる効果があり、玄関と作業場を一体のスペースとすることで、ミニギャラリーとして、来客を陶芸作品でもてなす場として機能します。

## ■ 採光・通風・眺望・暖炉 計画

くつろぎの場を六角形とすることで、東西南北から一日中採光と通風を得ることが出来、寝室をダウンフロアとし、台所を対面キッチンにすることで、360°のパノラマの景色を楽しむことが出来ます。(もちろん寝室はアコーディオンカーテン等により仕切れることも可能です) 又、くつろぎの場の中心にサークル暖炉を配することで、部屋のどこに居ても暖炉の炎が見え、ぬくもりを感じる事が出来ます。



■ 暖炉を囲んだりリビングのイメージ模型写真



■ 暖炉を囲んだりリビングのイメージ写真

■ベッドルーム  
 アコーディオンカーテンで仕切る事が出来ます。  
 洗濯物も取り込んで仕切る事も可能です。  
 又、ベッドルームの床を下げる事により、  
 ベッド等でリビングからの視界を遮らないようにしました。  
 ■ロフト  
 ロフトはお客様の寝室としても利用できます。

隣地境界線 68.190

■ウッドデッキ  
 広いウッドデッキで羊蹄山を見ながら  
 バーベキュー等を楽しむ事が出来ます。

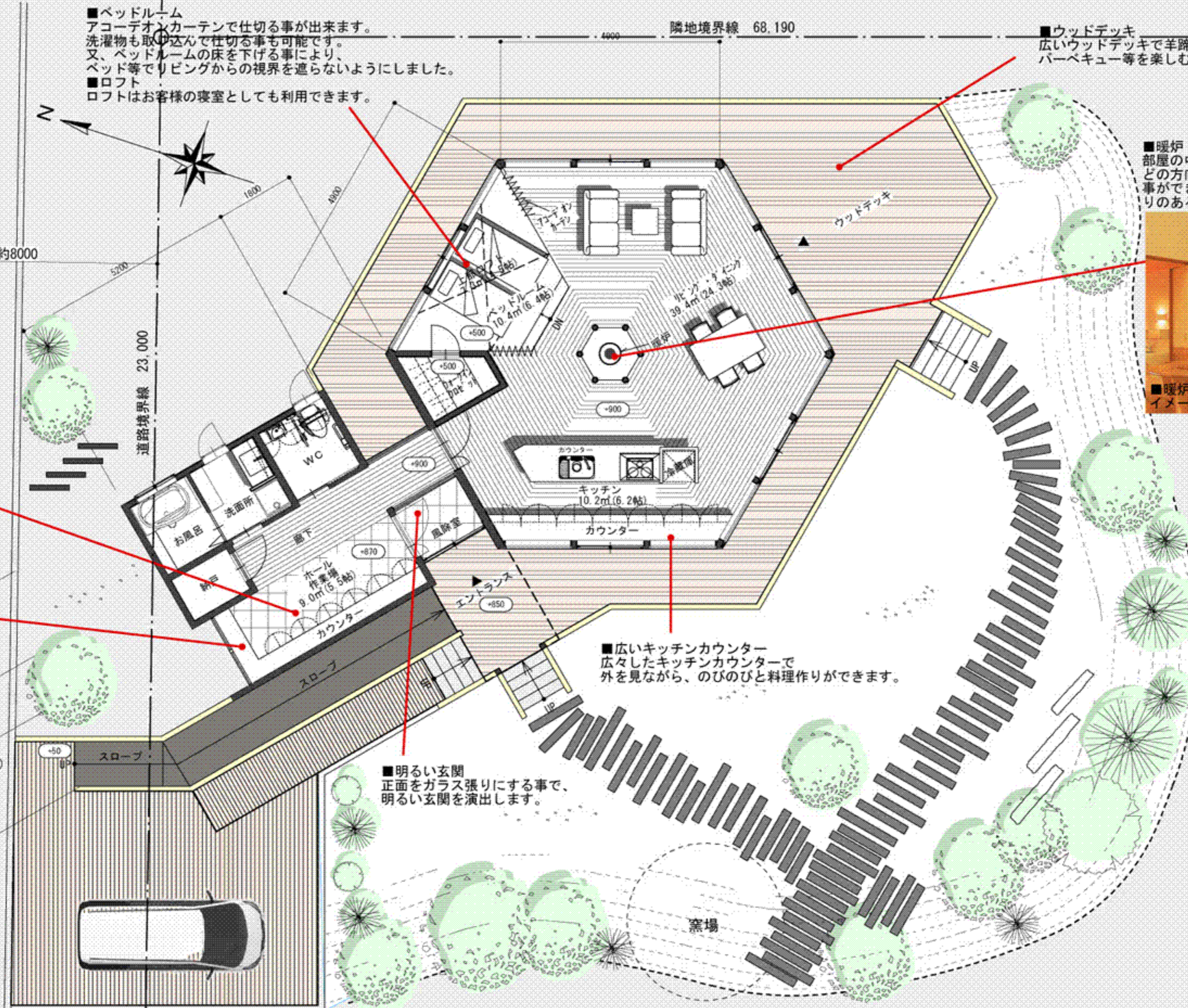
■暖炉  
 部屋の中心に暖炉を設けました。  
 どの方向からも暖炉の火を見る  
 事ができ、暖かくそしてゆくも  
 りのある空間を演出します。



■暖炉を囲んだリビングの  
 イメージ写真



■暖炉のイメージ写真



■ホール・作業場  
 広い土間空間とする事により、陶  
 芸作りの場以外としても多目的に  
 利用できます。  
 又、作品を見せながらお客様の接  
 待の場としても利用できます。

■カウンター  
 陶芸作品を並べる事が出来るカウン  
 ターを設けました。  
 ガラス越しに外からも作品を見る事  
 ができ、ショーウィンドウのような  
 演出をします。

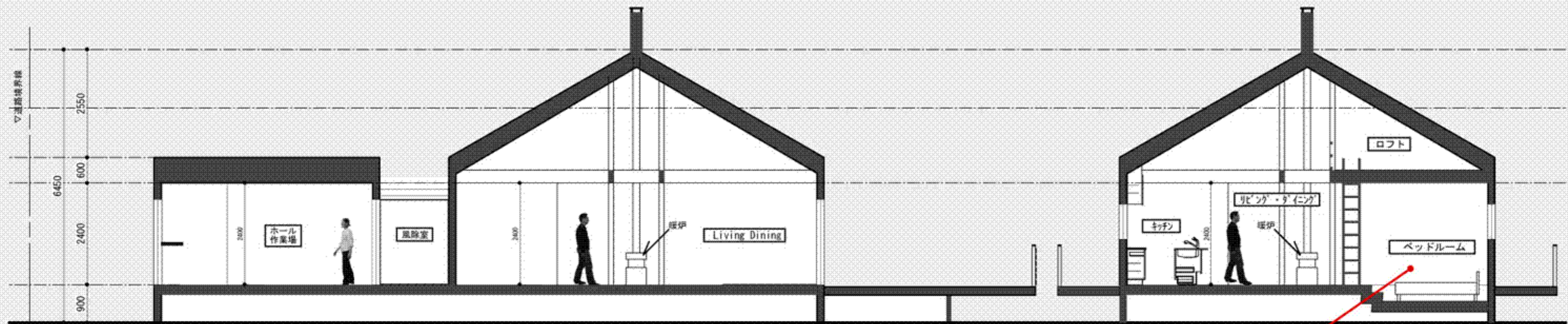
■広いキッチンカウンター  
 広々としたキッチンカウンターで  
 外を見ながら、のびのびと料理作りができます。

■明るい玄関  
 正面をガラス張りにする事で、  
 明るい玄関を演出します。

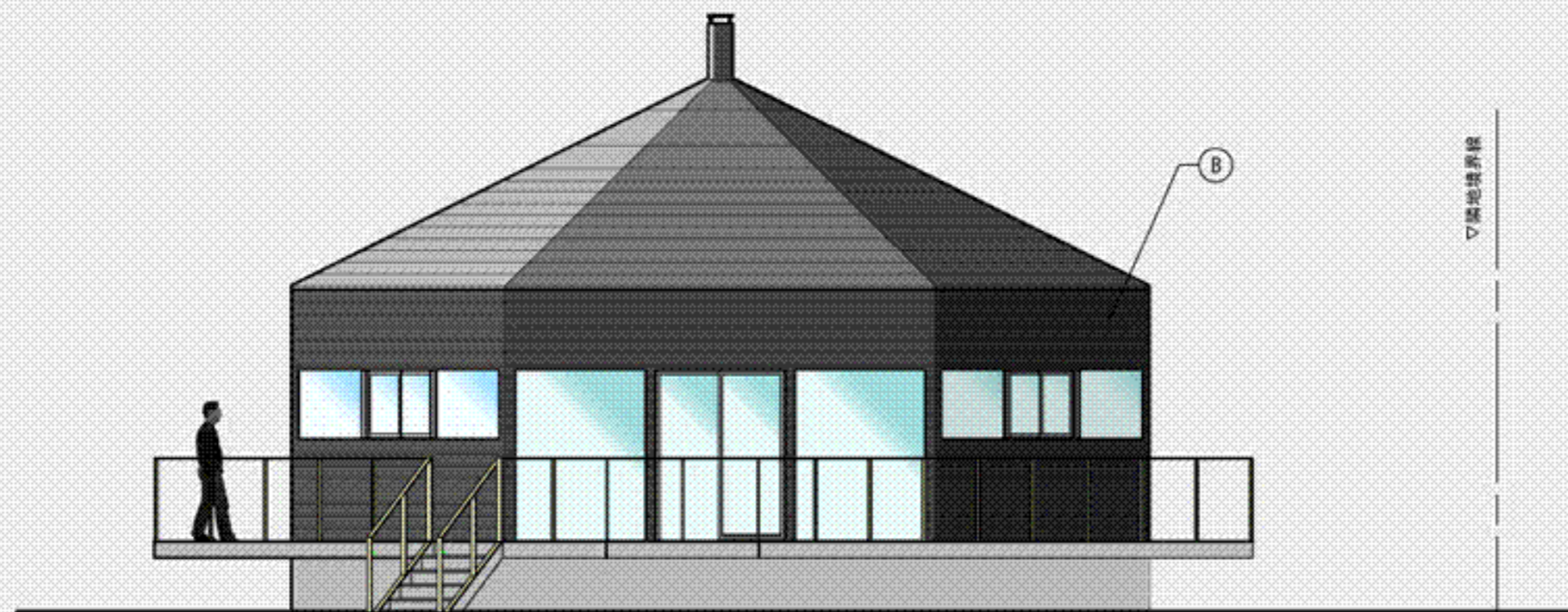
道路幅員 約8000

道路境界線 23.000

配置図兼1F平面図 隣地境界線 68.310



断面図



南東立面図

■ベッドルーム  
 アコーデオンカーテンで仕切ることが出来ます。  
 洗濯ものも取り込んで仕切る事も可能です。  
 又、ベッドルームの床を下げる事により、  
 ベッド等でリビングからの広い視界を遮らないようにしました。  
 ■ロフト  
 上部のロフトはお客様の寝室としても利用できます。

■外壁  
 外壁は石貼りとする事で、風景に溶け込んだ  
 落ち着いた外観を演出します。



南立面図

外壁仕上げ	(A)	石貼り	(B)	カラー鉄板張り 電解着色塗装	
面積表	用途地域	都市計画区域外	建築面積	104.41 m <sup>2</sup>	
	構造	木造	延べ率	制限無し	
	前面道路幅員	北側約8.0m	容積率	制限無し	
敷地面積	1580.90 m <sup>2</sup> (478.22坪)		1F床面積	91.71 m <sup>2</sup> 27.74 坪	
			ロフト床面積	7.34 m <sup>2</sup> 2.22 坪	
		1F施工床面積	91.71 m <sup>2</sup> 27.74 坪	ロフト施工床面積	7.34 m <sup>2</sup> 2.22 坪
		法定延床面積	99.05 m <sup>2</sup> 29.96 坪	施工面積	99.05 m <sup>2</sup> 29.96 坪