

森を掴む家

森を掴む家。夏は近隣の森と青空を、冬は雪空、夜は星空を掴む窓のある家。そんなロマンチックで居心地の良い「場所」を提供することを目的とした、コンセプト住宅です。

■主要用途：住宅
■概算工事費：2,300万円

■想定家族構成：夫婦2人 子供1人
■規模：木造2階建
延床面積 127.99㎡(38.72坪)



■ 設計コンセプト

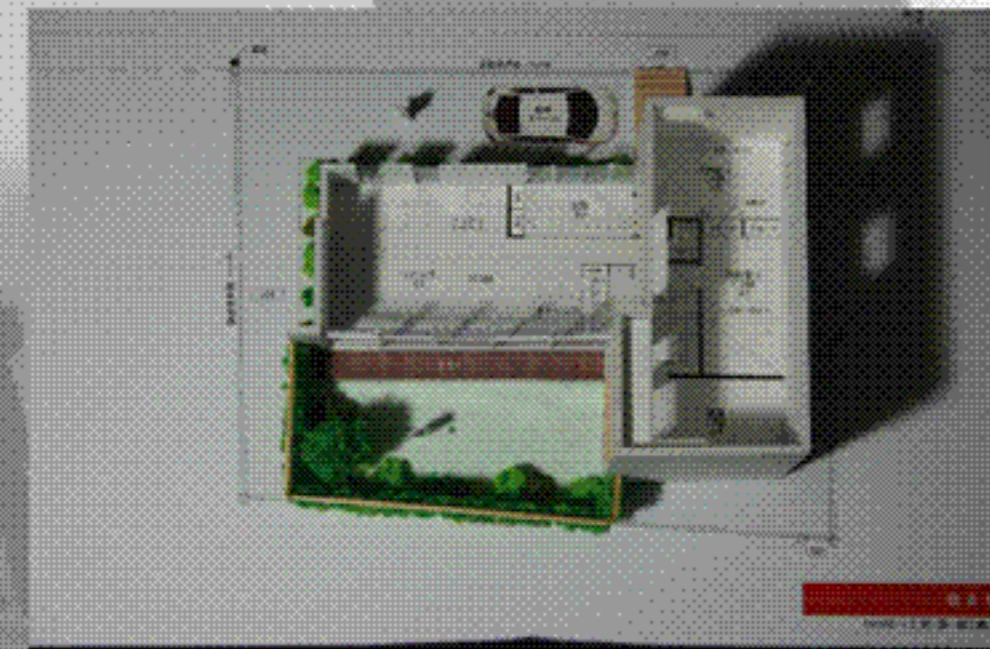
森を掴む家。夏は近隣の森と青空を、冬は雪空、夜は星空を掴む窓のある家。そんなロマンチックで居心地の良い「場所」を提案いたします。大きな勾配屋根、白いモダンな塗り壁と羽目板貼りの外観は「近隣の森」に良く似合います。

■ 外観計画

建物正面に勾配屋根(45°勾配とすることで落雪問題をクリア)を採用することで、建物全般に落ち着き感とインパクトを与え、縦長の窓が表情を豊かにし、白い塗り壁と羽目板貼りを採用することで、背景にある「近隣の森」との調和を考慮いたしました。

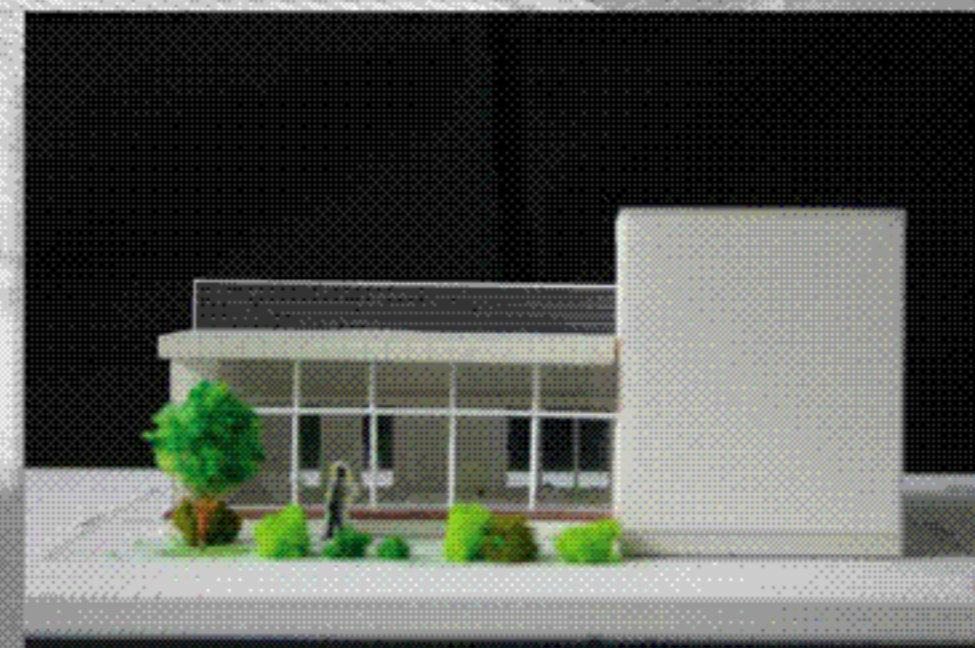
■ 平面計画

玄関を広く・明るい開放的な空間とし、サンルームテラスのような使い勝手を提案いたします。リビングに入ると高い天井と開放的な窓による空間の広がり。2階廊下・子供室との立体的な繋がりにより、1階~2階の気配がそれぞれに感じ取れる一体感のある空間となりました。



■ 配置・ゾーニング計画

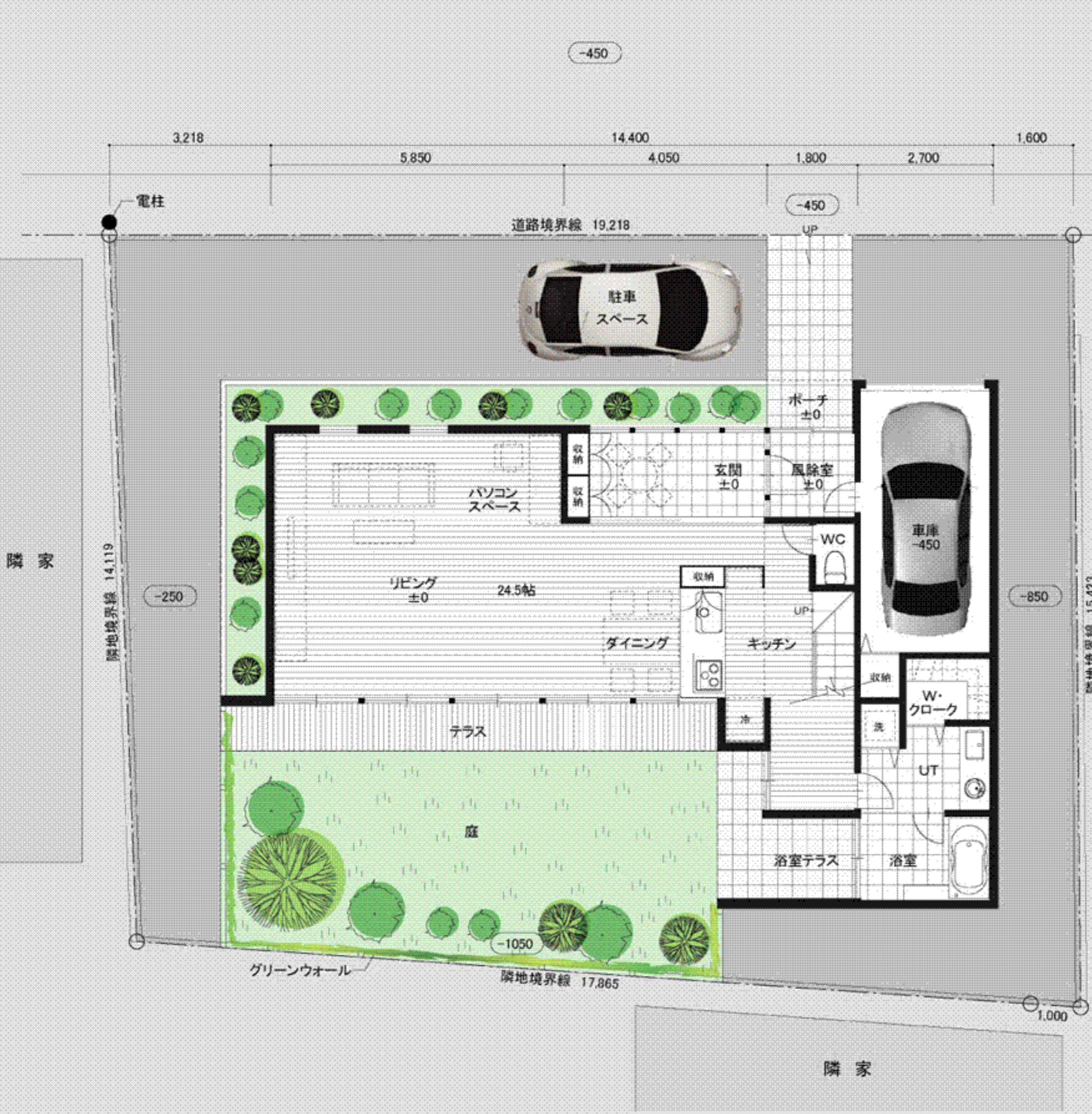
隣家の建っている北東面及び南面は閉じつつ、隣家の無い南東面に開く計画とし、グリーンウォールによりプライバシーを守りつつ、室内からのロケーションにも配慮しました。浴室及び浴室テラスを庭に面することで開放的なバスライフを送ることが出来ます。



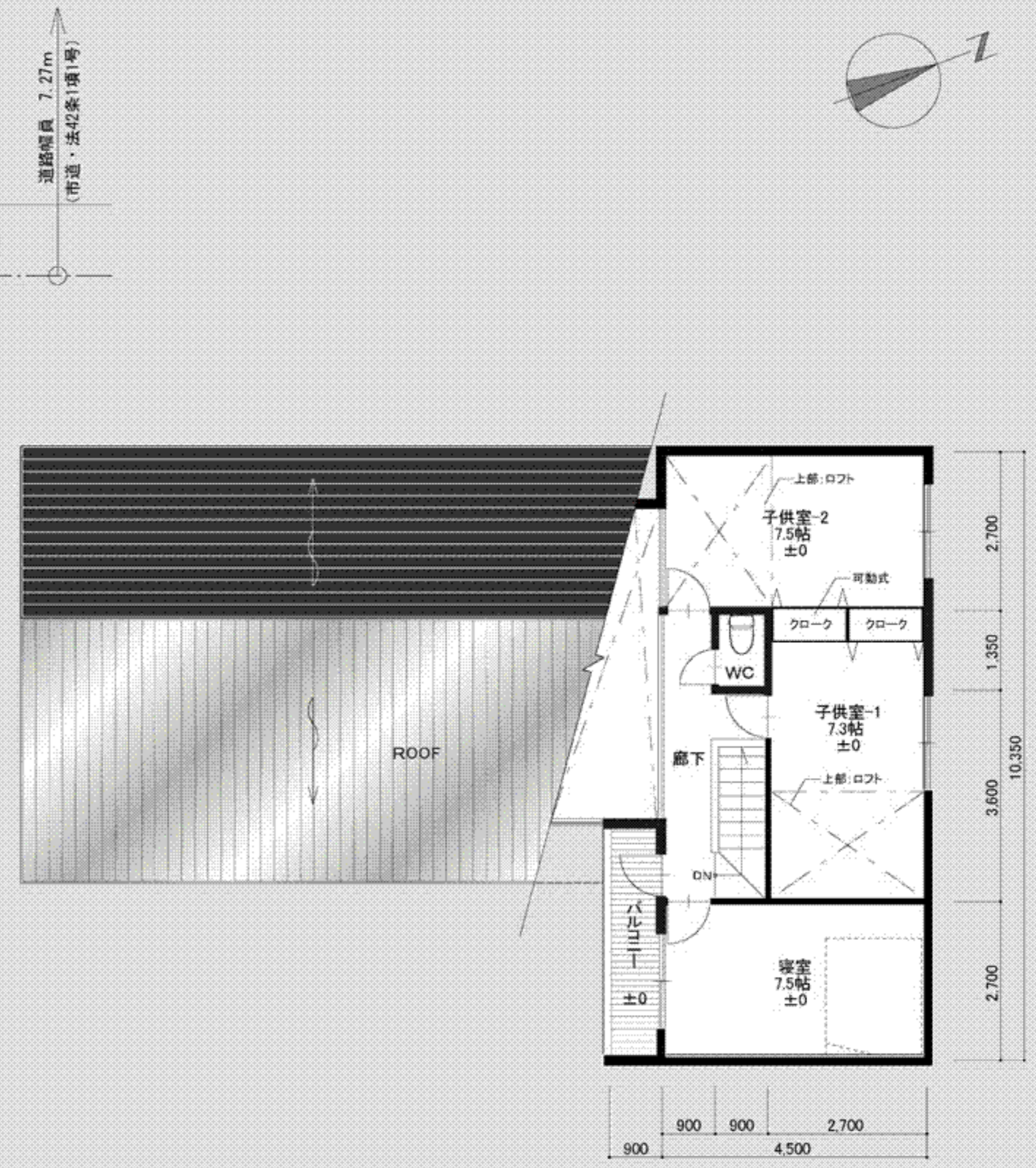
Living room



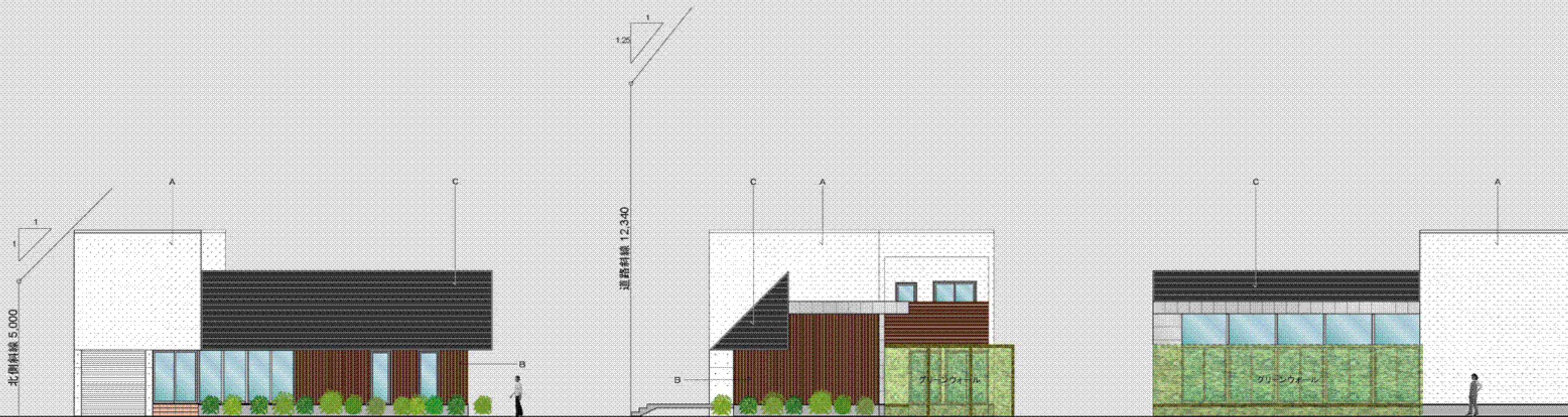
Bathroom



1階平面図 S=1:100



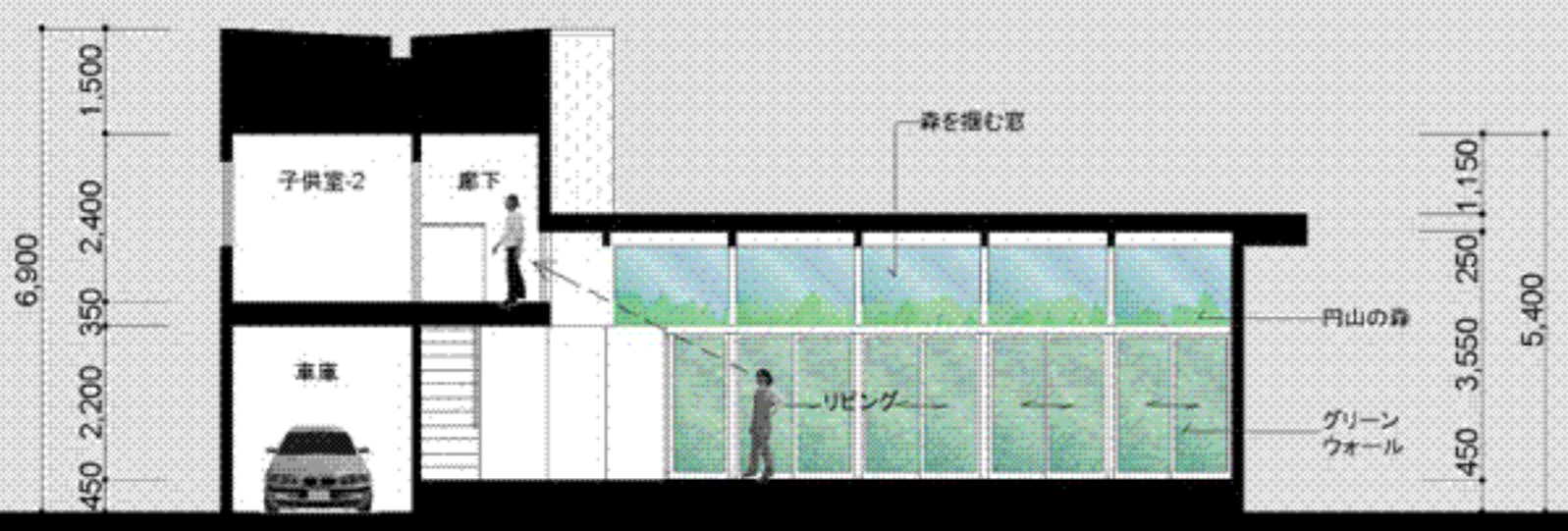
2階平面図 S=1:100



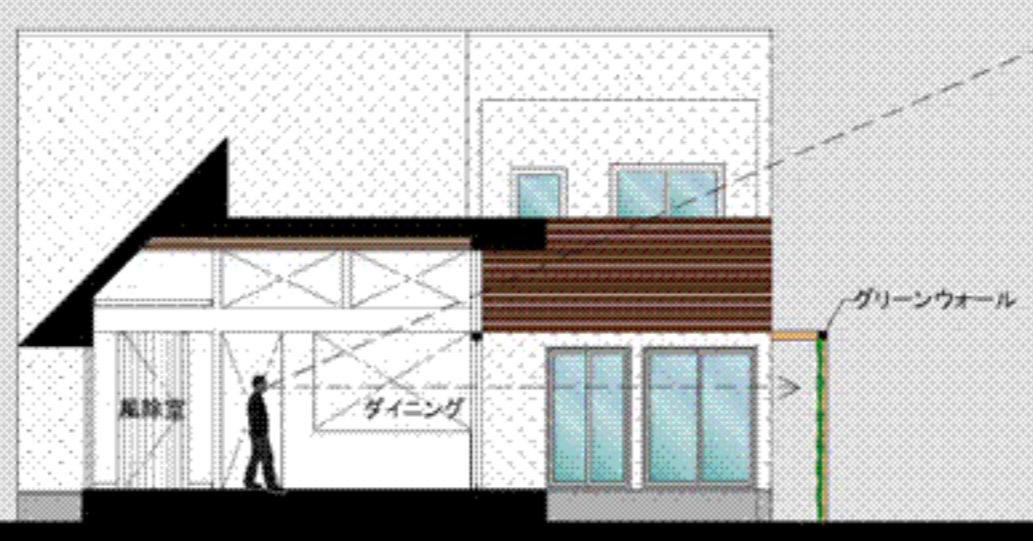
西立面図 S=1:150

南立面図 S=1:150

東立面図 S=1:150



断面図 S=1:150



断面図 S=1:150



面積表	用途地域	第一種低層住居専用地域	建築面積	102.87㎡(31.12坪)	1 F	81.41㎡(24.83坪)	1 F	92.23㎡(30.02坪)
	構造	木造	建ぺい率	36.86% < 40.00%	2 F	48.58㎡(14.09坪)	2 F	48.58㎡(14.09坪)
	敷地面積	280.58㎡(84.88坪)	容積率	45.82% < 80.00%	法定延床面積	127.99㎡(38.72坪)	施工面積	145.81㎡(44.11坪)

外部仕上	A	オメガ塗装
	B	羽目板貼
	C	横貫屋根