

■ 設計コンセプト

漠然とした原野に建つ白いモダンな住宅。敷地内の緑とのコラボレーション。如何にして良好な周辺環境を取り込み、開放するかが本計画の核となりました。生活感のない研ぎ澄まされた空間だからこそ、豊かな周辺環境とのシンフォニーが必要不可欠なのではないかと思えます。

シンプルイズベスト、永遠のスタンダードである白、永遠に色あせることのない居心地の良い『場所』を提供したいと思っています。

■ 配置、ゾーニング計画

敷地のなかでも恵まれた環境にある南東面の有効利用、及び本建物を北西面に配することにより、南東面に接する各部屋に敷地内の良質な余白（環境）を取り込むことを意図しました。又、南東面の隣地に対して高台に位置する敷地条件から、主要室を2階に配置することを提案いたします。このゾーニングにより、南東面の絶対的制空権と日照及び眺望を得ることが出来ます。

将来的にカーポートを設ける予定とのことで、あえて本計画ではビルトインのカーポートを提案いたします。このカーポートは車を移動することで、庭→エントランステラス→カーポートが一体的半外部空間となり、多目的な用途に利用できます。

■ 平面計画

2階リビング床に連続するバルコニーを設けることで、空間に広がりを与え、外部環境を室内に取り込むことが出来ます。

キッチン壁面収納で生活感をシャットアウトします。子供室は将来2分割可能とし、リビングより子供室の気配が判る様、対面する窓を設けました。

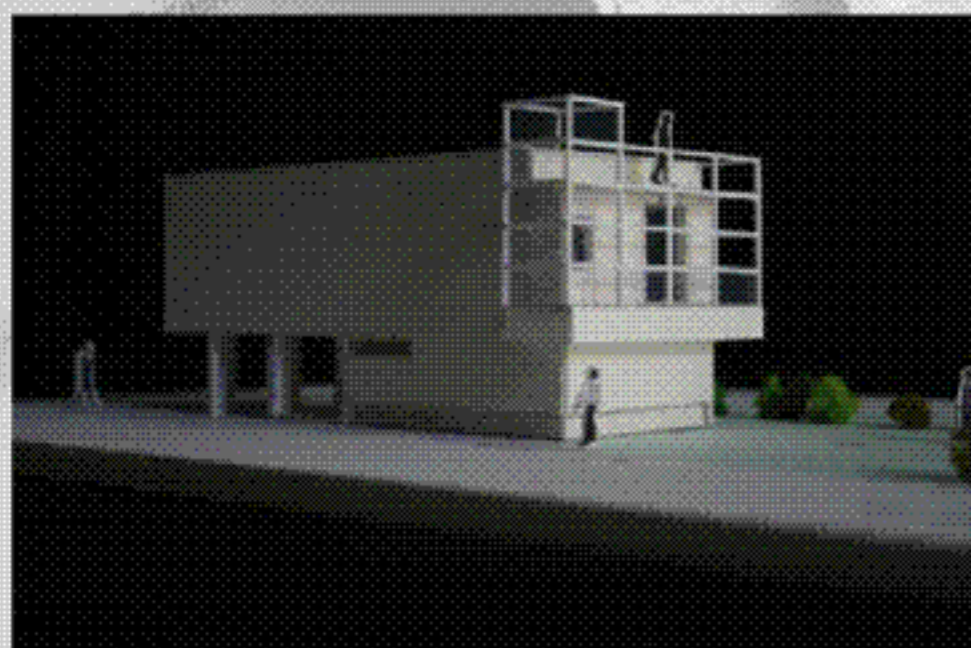
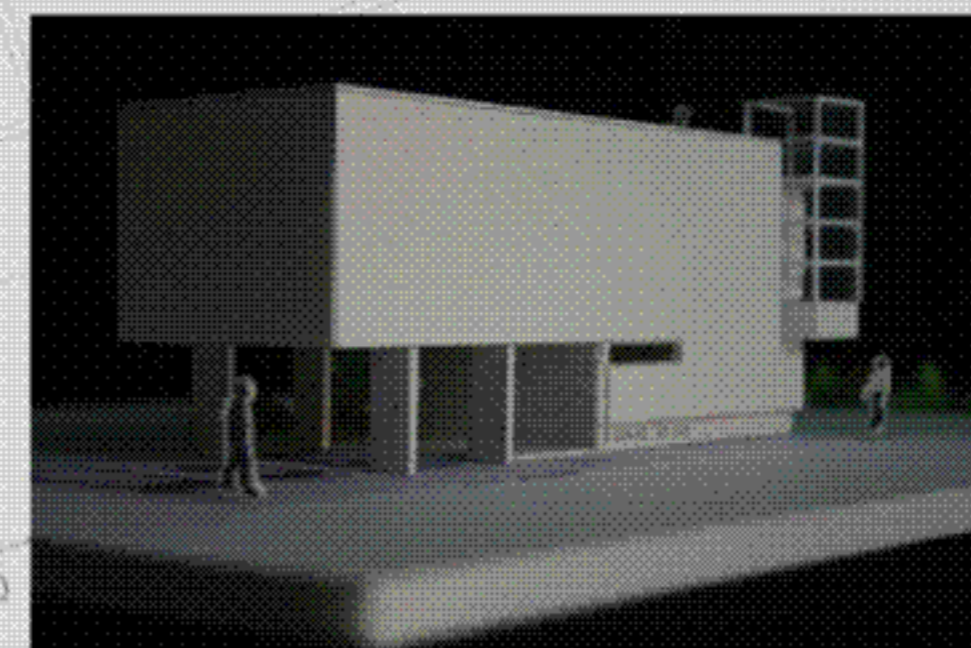
主寝室は子供部屋と階を分かちプライバシーを確保しました。又、UTを2WAYとすることで主寝室→UTの動線が可能となり、充実した就寝ライフを送ることが出来ます。更に、バスルームからバスタースに出ることを可能とし、快適なバスルーム環境を提案いたします。

屋上には周囲を一望することが出来る展望テラスを計画しました。



■ 外観計画

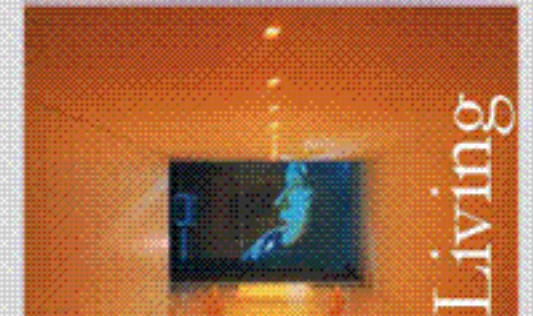
スクエア（四角）をモジュールとした外観とし、白いモダンなフォルムを強調するため、道路に面した西面には敢て窓を設けず閉鎖的な印象を与え、エントランステラス・カーポートから覗く庭の緑が建物の外観に深みを与えます。又、西面とは対照的に南東面は窓を大きく取り、開放的なフォルムとしています。



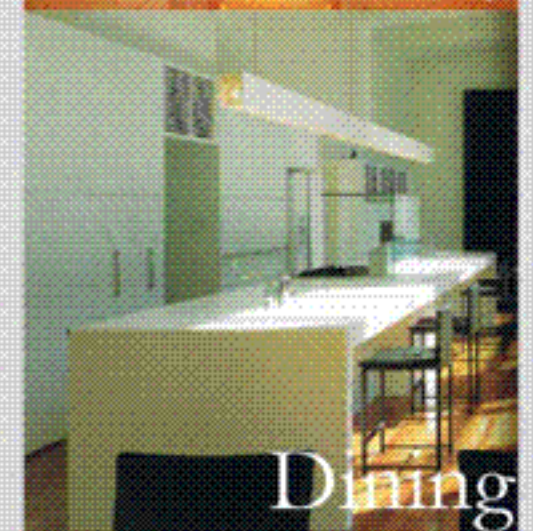
Living



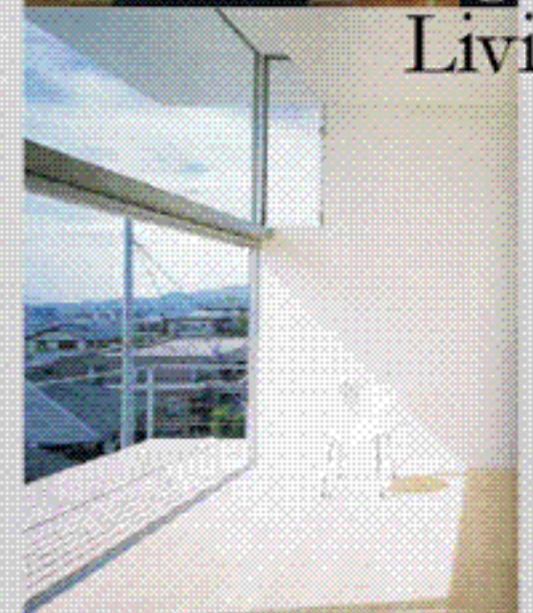
Living



Dining



Living

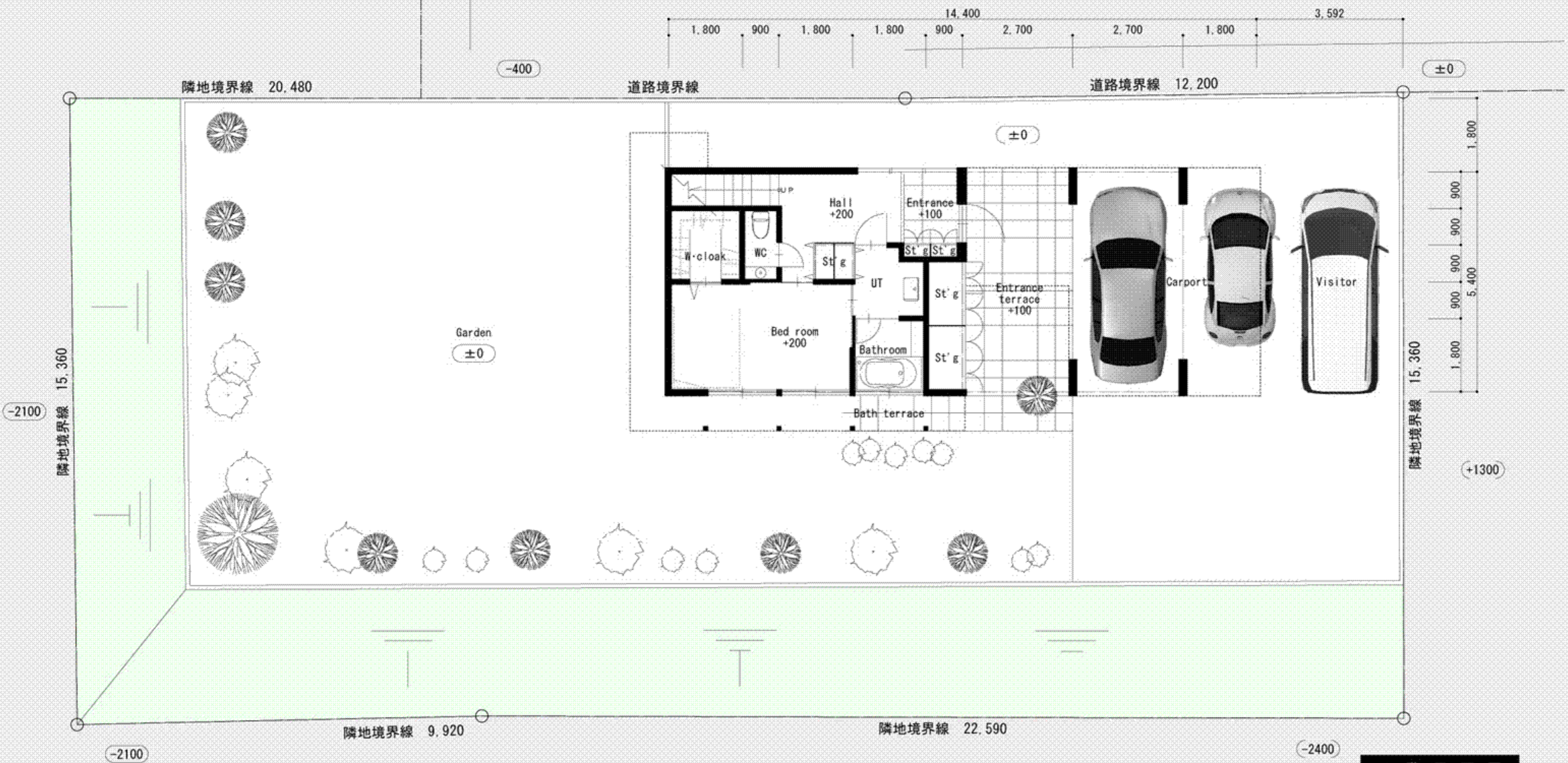


Bedroom

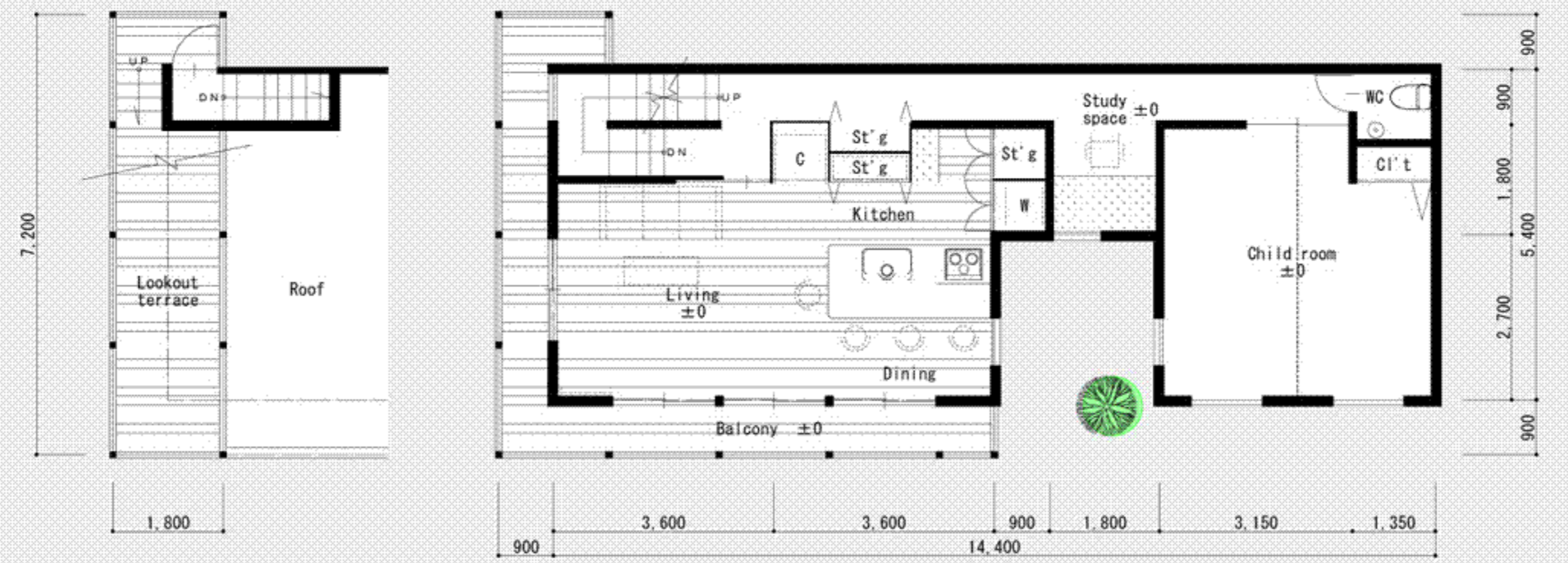


Bathroom

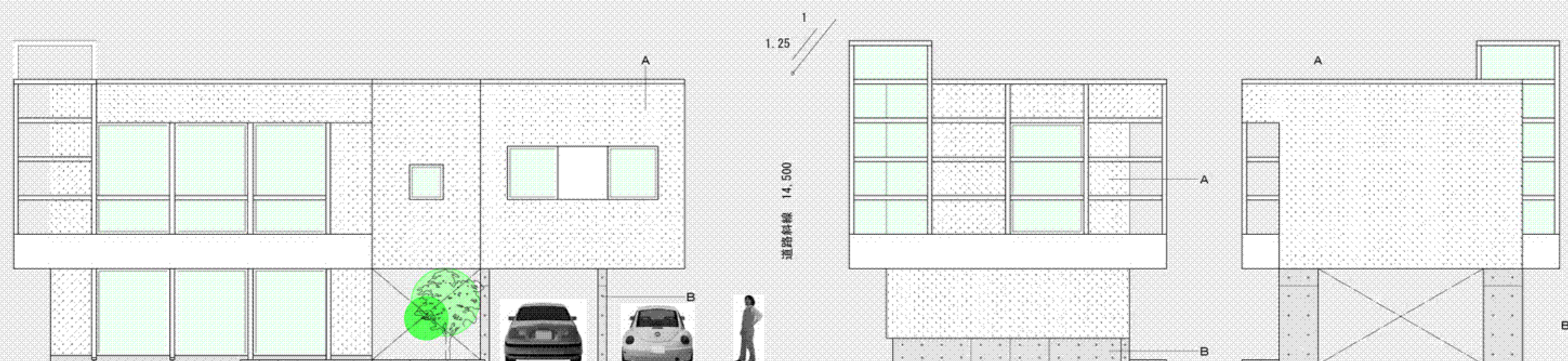
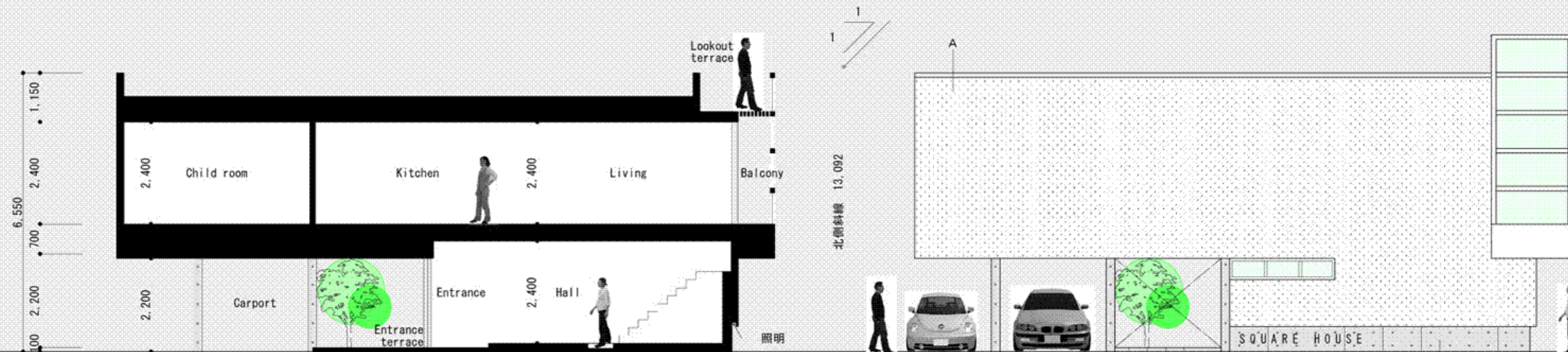




1 階 平 面 图



2 階 平 面 图



外部仕上	A	オメガ塗装 防火サイディング下地	B	浸透性発水剤塗 コンクリート化粧打放
------	---	------------------	---	--------------------

面積表	用途地域	第1種低層住居専用地域	建築面積	84.24㎡ (25.48坪)	1 F	53.46㎡ (16.17坪)	1 F	60.75㎡ (18.38坪)
	構造	木造(RK工法)	建ぺい率	16.96% < 40.00%	2 F	70.47㎡ (21.32坪)	2 F	70.47㎡ (21.32坪)
	敷地面積	496.67㎡ (150.24坪)	容積率	24.95% < 70.00%	法定延床面積	123.93㎡ (37.49坪)	施工面積	131.22㎡ (39.69坪)