

3 Terrace House

2世帯それぞれテラスを設け、そのテラスを中庭テラス (Family Terrace) で挟む事により、つながりのある一体的な環境が生まれるをことを目指したコンセプト住宅です。

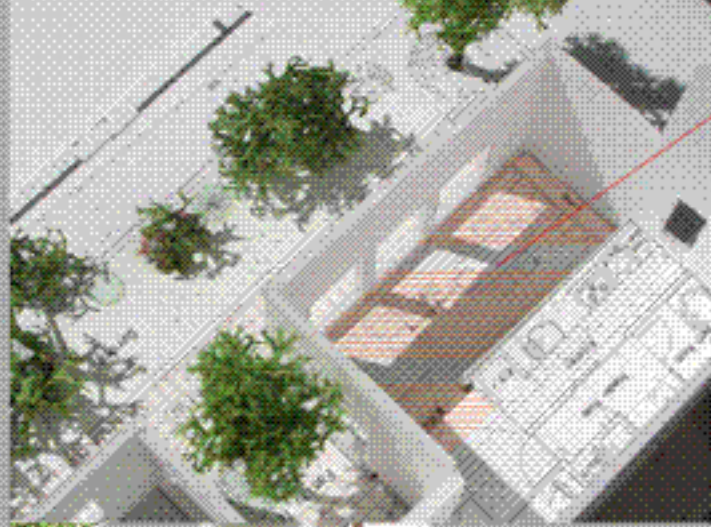
- 主要用途：住宅
- 概算工事費：2,300万円

- 想定家族構成：親世帯(夫婦2人) 子供世帯(夫婦2人+子供1人)
- 規模：木造平屋建
延床面積 126.66㎡(38.31坪)

■配置計画について

東西に長い敷地形状を生かし、土地に沿った建物形状としました。これにより、心地良い南の日差しを浴びた住生活をご提供できると考えました。

■イメージ模型



■テラス部分

■シンボルツリーと星見Roof



■外壁について

白を使う事で白状効果と清潔感及び明るい雰囲気作りを演出します。白でありながら、汚れが付きにくいモダンな質感のあるオメガ塗装を使用します。

■ゾーニングについて

二世帯住宅である建築主様世帯とお父様世帯をテラスで挟んで、東側と西側に配置しました。道路からの歩行距離が短い東側をお父様世帯とし、西側を建築主様世帯としました。個々は独立しながらも、テラスを挟み、窓を向かい合わせとする事で、お互いの様子が確認でき、安全かつ、つながり有る生活が出来ると考えました。

■お風呂について

お風呂の窓の外には、坪庭があり、明るい浴室を演出します。

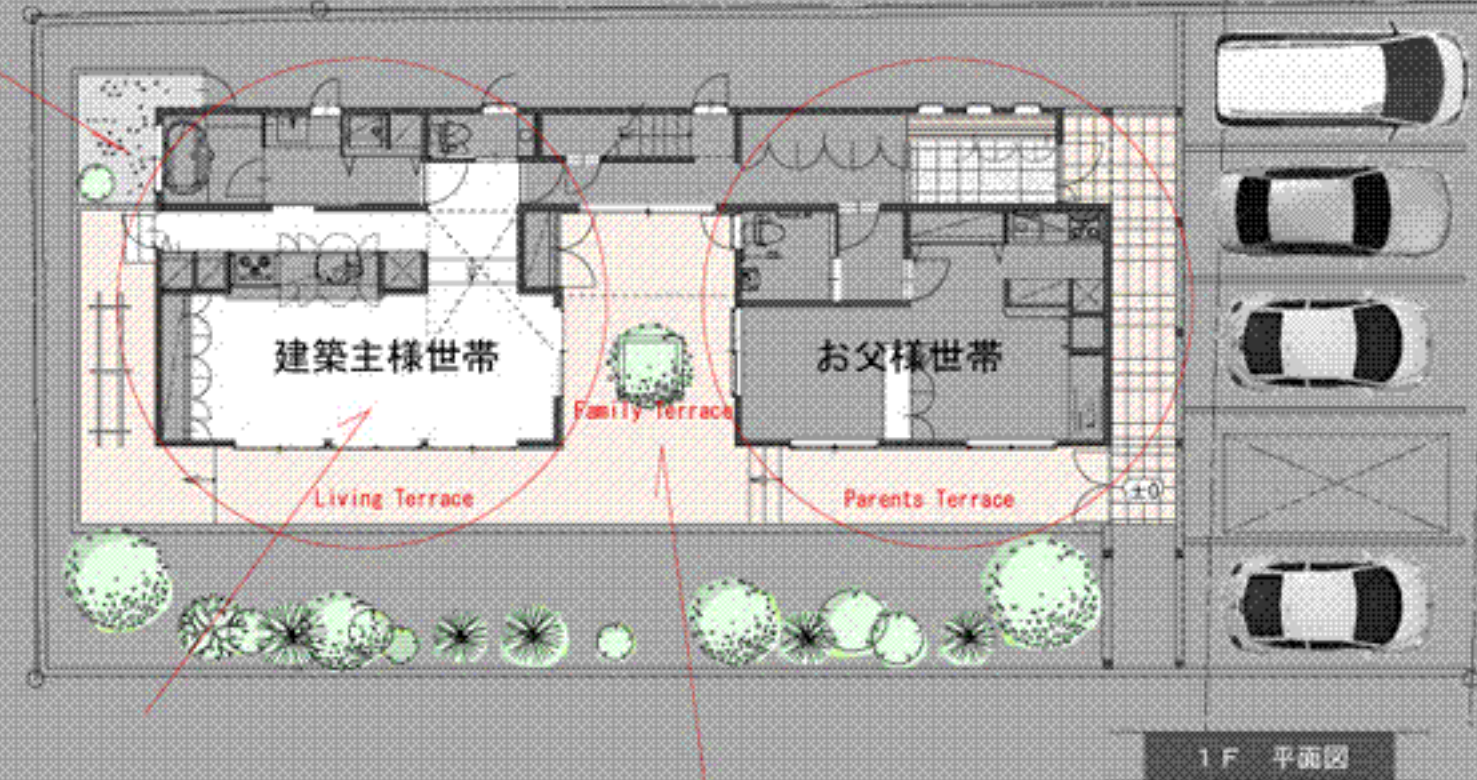


■広いリビング・ダイニングについて

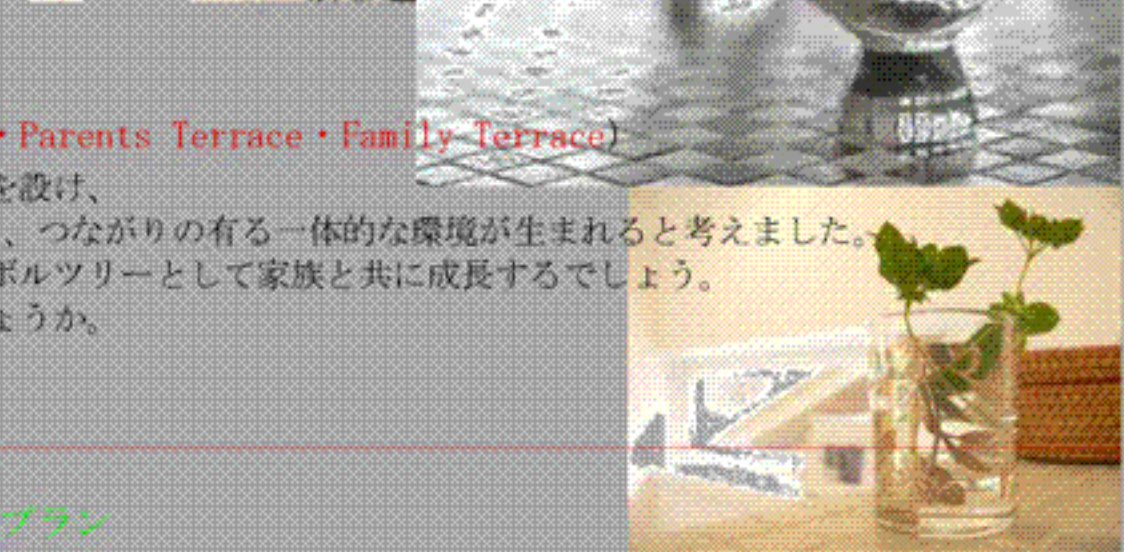
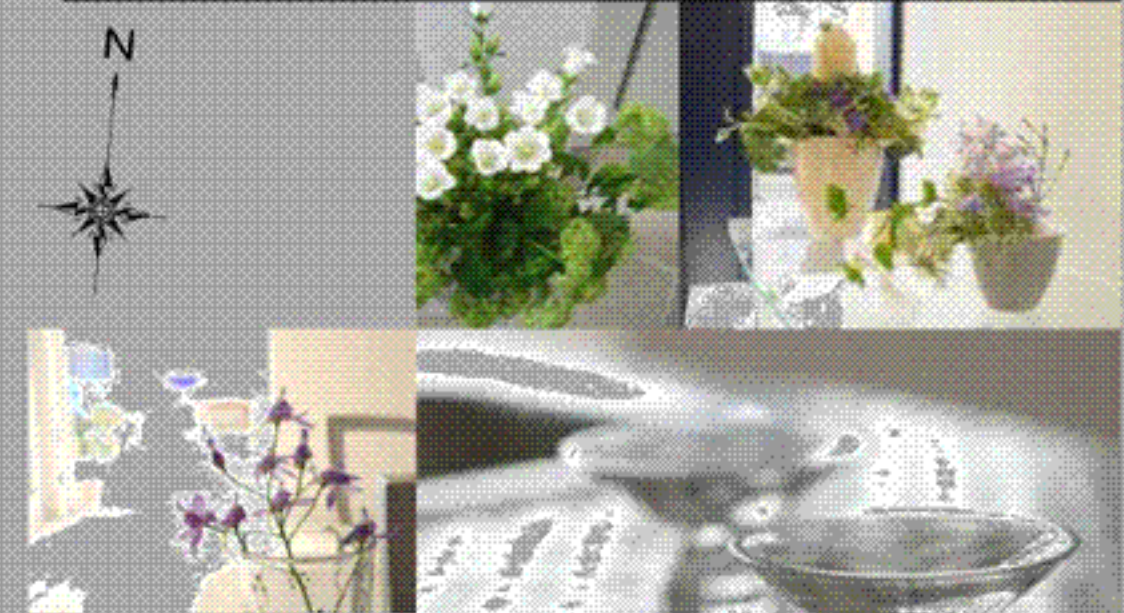
開放されたキッチンとダイニングとリビングが一体となった、南採光の明るい空間が広がります。又、リビング・ダイニングの床レベルを下げる事で、高い天井高さを確保しました。



KITCHEN



1F 平面図

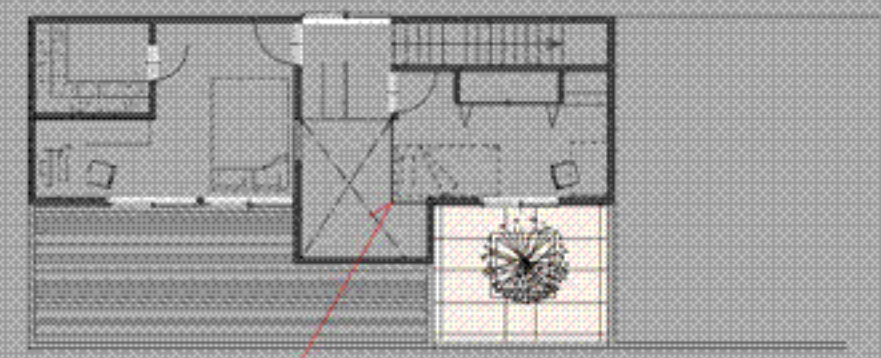


■二つのテラスと中庭テラスについて (Living Terrace・Parents Terrace・Family Terrace)

この建物には、建築主様世帯とお父様世帯にそれぞれテラスを設け、そのテラスを中庭テラス (Family Terrace) で挟む事により、つながりの有る一体的な環境が生まれると考えました。また、ファミリーテラスに植える大きな樹木は、家族のシンボルツリーとして家族と共に成長するでしょう。木を囲んで、家族皆でバーベキューを楽しんではいかがでしょうか。

■星見Roofについて

大きな天窗を付けました。夜には星の眺めを楽しむ事ができます。



RF 平面図

2F 平面図

■開放性のある子供部屋について

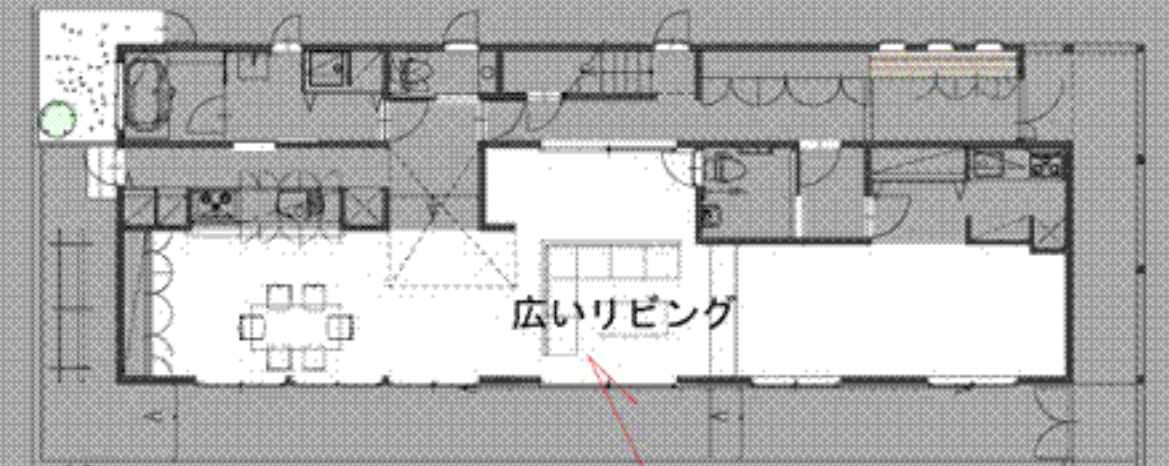
子供部屋は、吹き抜けの居間から開放としました。将来的にはふさぐ事も可能です。



LIBRARY

■将来プラン

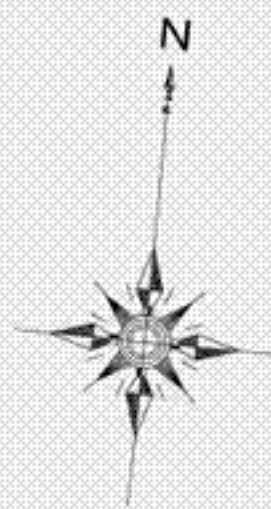
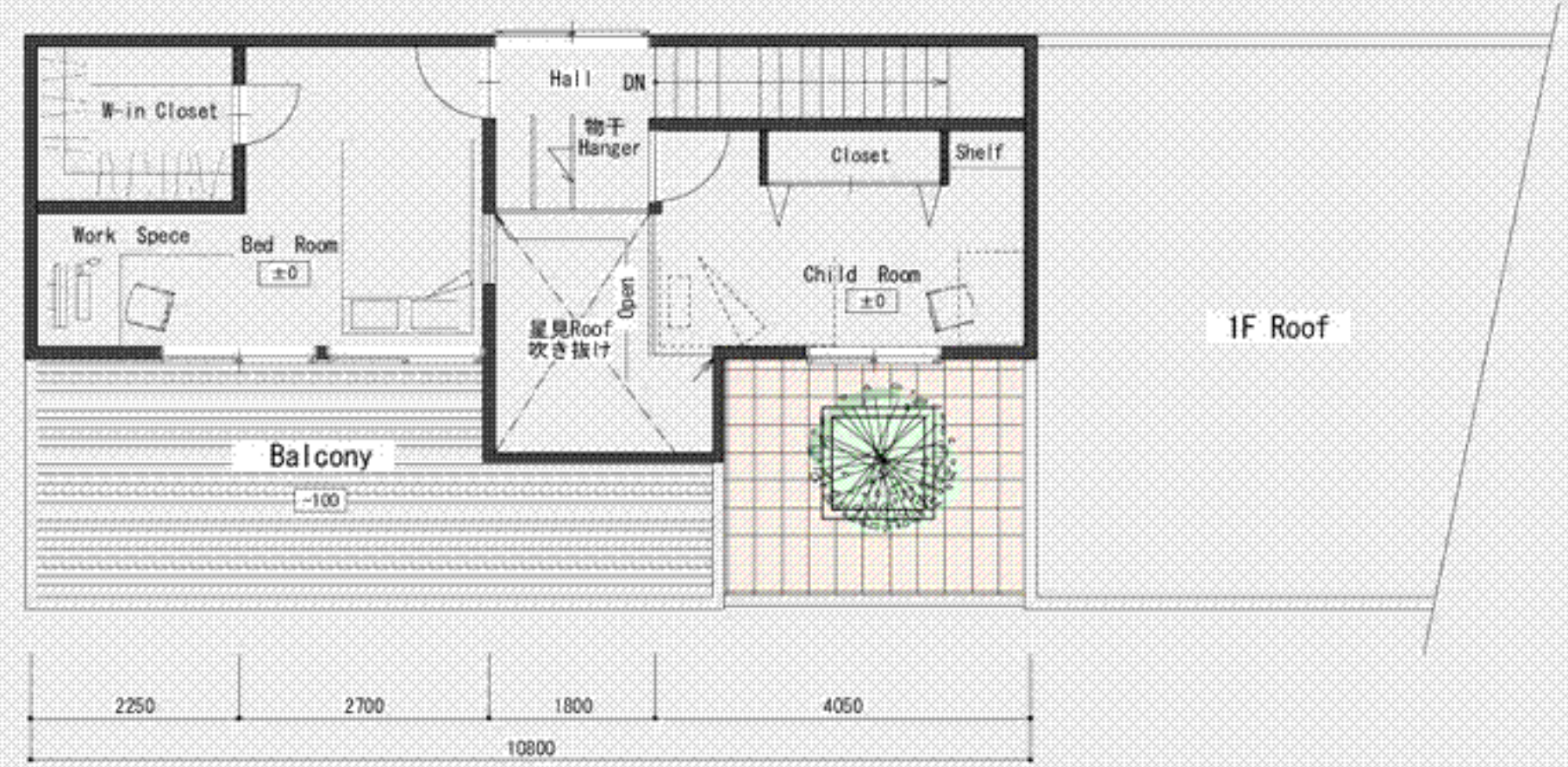
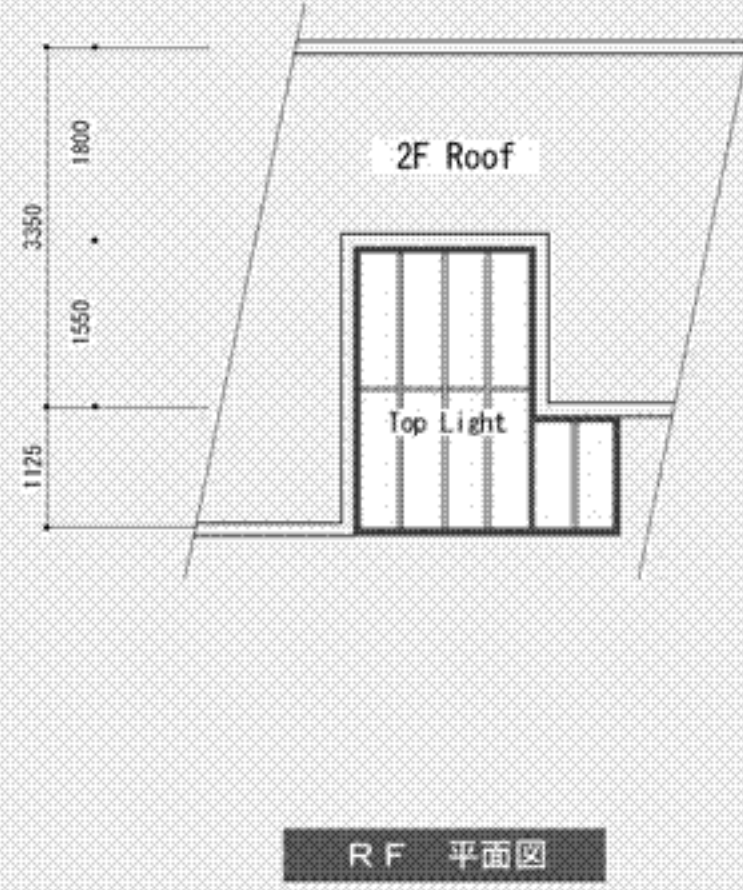
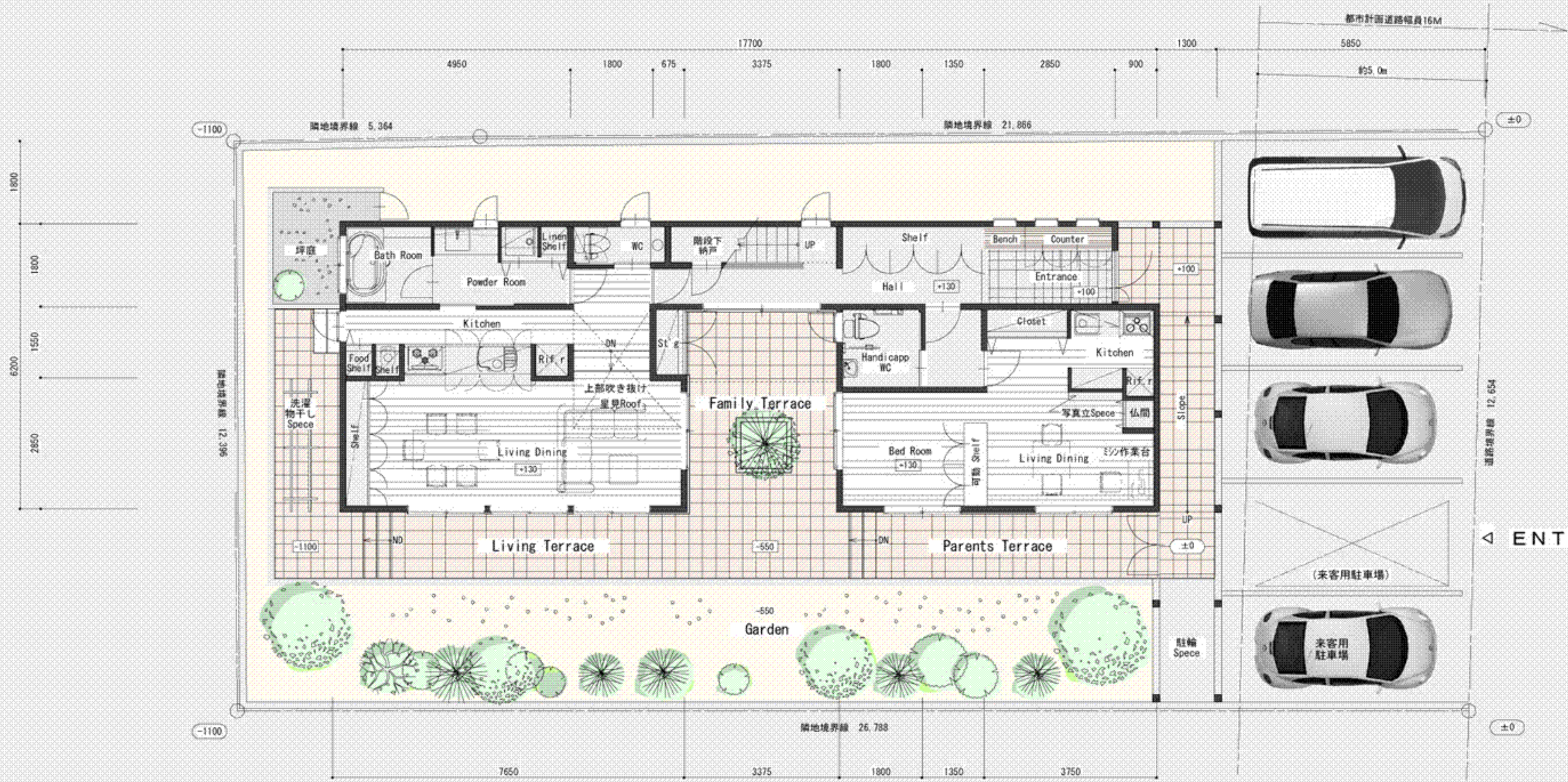
ファミリーテラスを増築し部屋とする事で、南面に広いリビングを確保したプランが提案可能です。



広いリビング

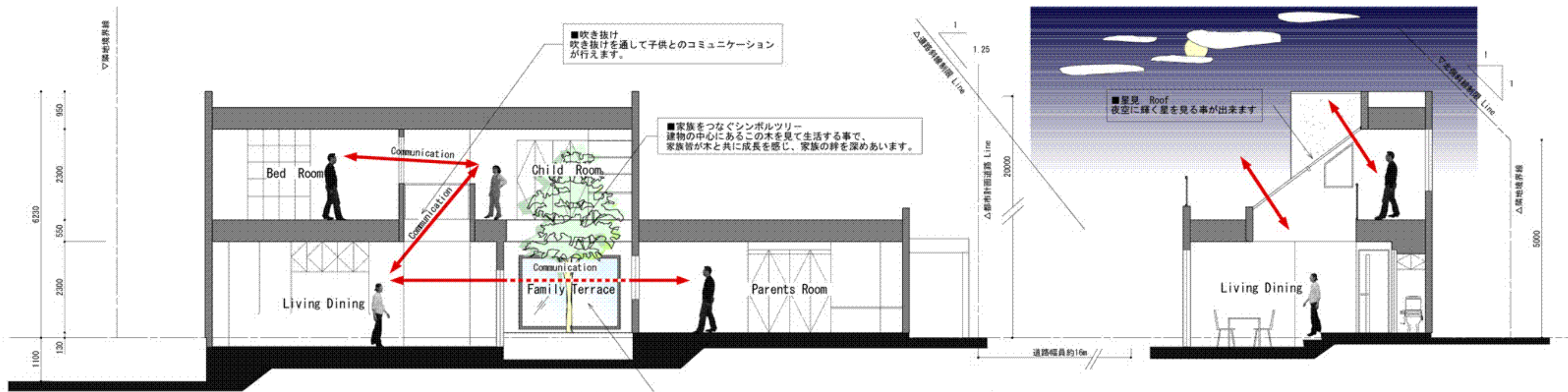


将来テラスを室内に増築



2F 平面図

2F 平面図



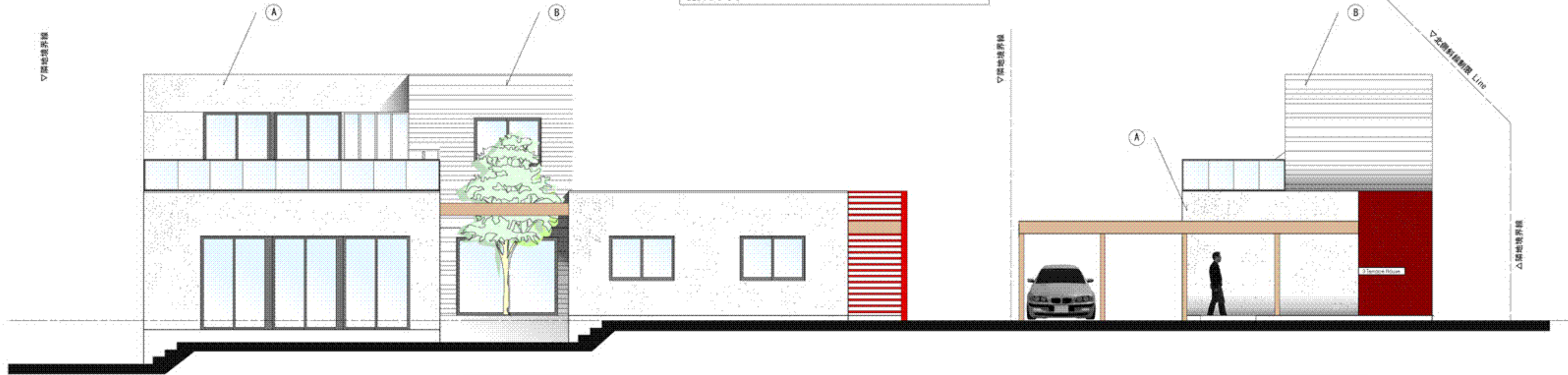
断面図 - 1

断面図 - 2

■吹き抜け
吹き抜けを通して子供とのコミュニケーションが行えます。

■家族をつなぐシンボルツリー
建物の中心にあるこの木を見て生活することで、家族皆が木と共に成長を感じ、家族の絆を深めあいます。

■ファミリーテラス
個々でありながら、ファミリーテラスを通して両親とのコミュニケーションが行え、又動向を把握する事が出来ると共に、憩いの場を提供します。



南立面図

東立面図

外壁仕上げ	A	オメガ塗装 防火サイディング下地	B	木羽目板貼り 浸透性防蟻材塗料塗り
面積表	用途地域	第1種低層住居専用地域	建築面積	100.12 m ² 30.28 坪
	構造	木造	1F床面積	93.27 m ² 28.21 坪
	前面道路幅員	東側約11m 都市計画道路/計画決定後約16m	2F床面積	33.39 m ² 10.10 坪
敷地面積	容積率	48.13 % < 50.00 %	法定延床面積	126.66 m ² 38.31 坪
	計画道路を除く敷地面積	274.59 m ²	施工面積	136.30 m ² 41.23 坪
		計画道路を含めた全体の敷地面積	338.91 m ²	