

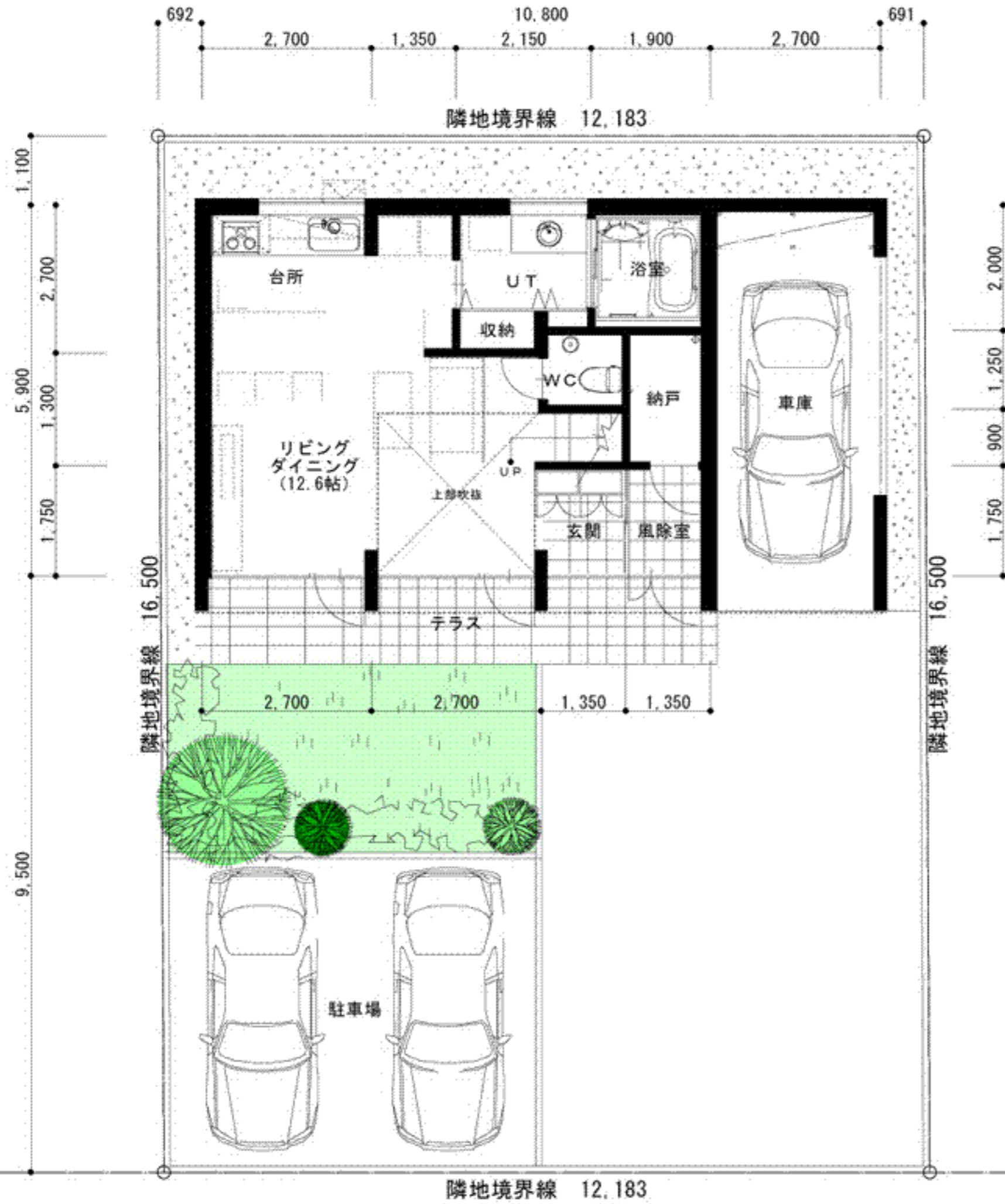
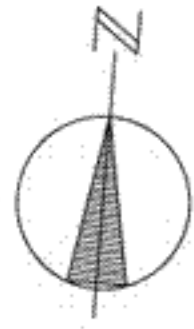
企画住宅 - 2

ある程度のカスタマイズで、一般分譲地にも建てる事の出来る
ローコスト企画住宅の第2弾です。

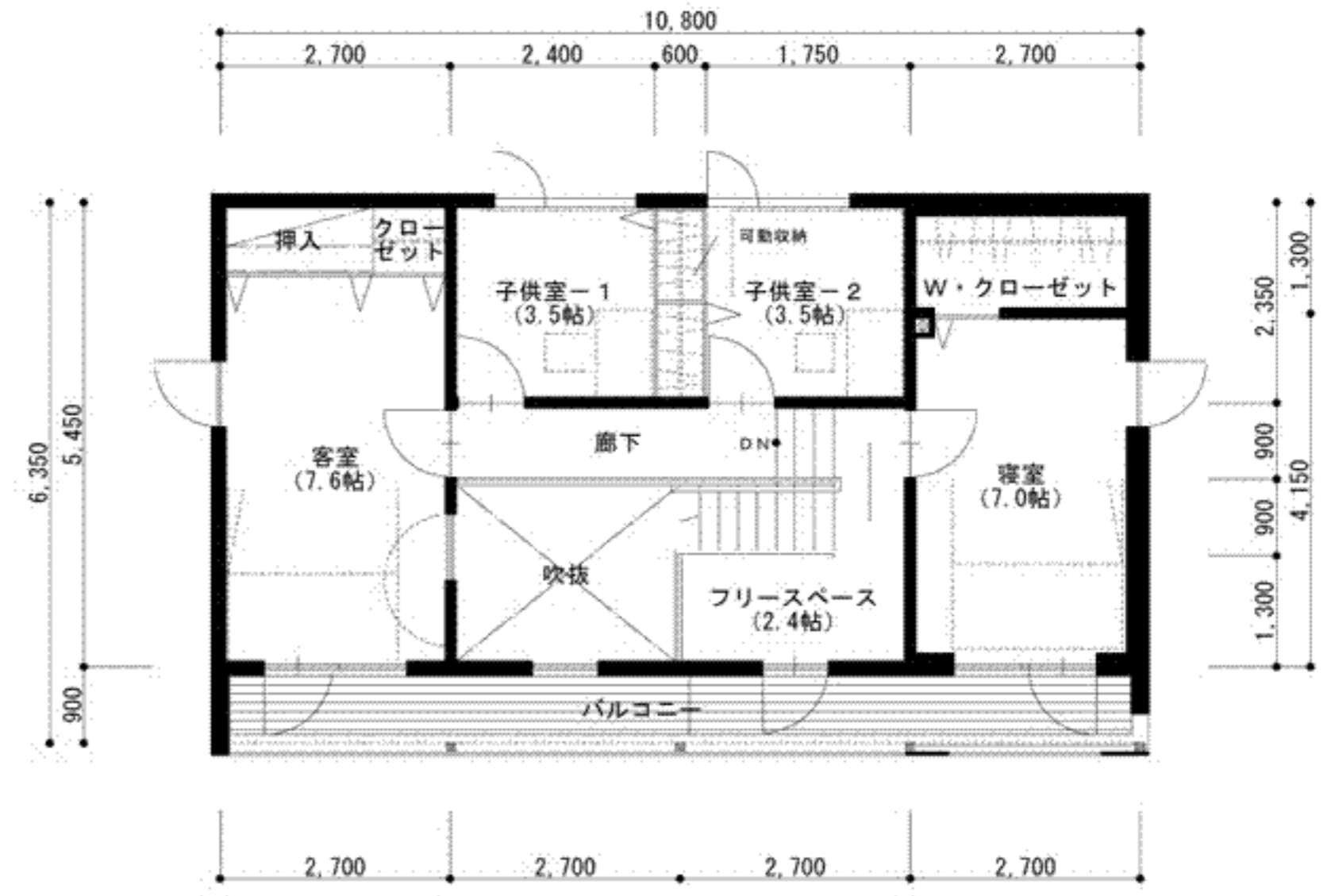
■主要用途：住宅
■概算工事費：1,600万円

■想定家族構成：夫婦2人 子供2人
■規模：木造2階建
延床面積 123.39㎡(37.33坪)

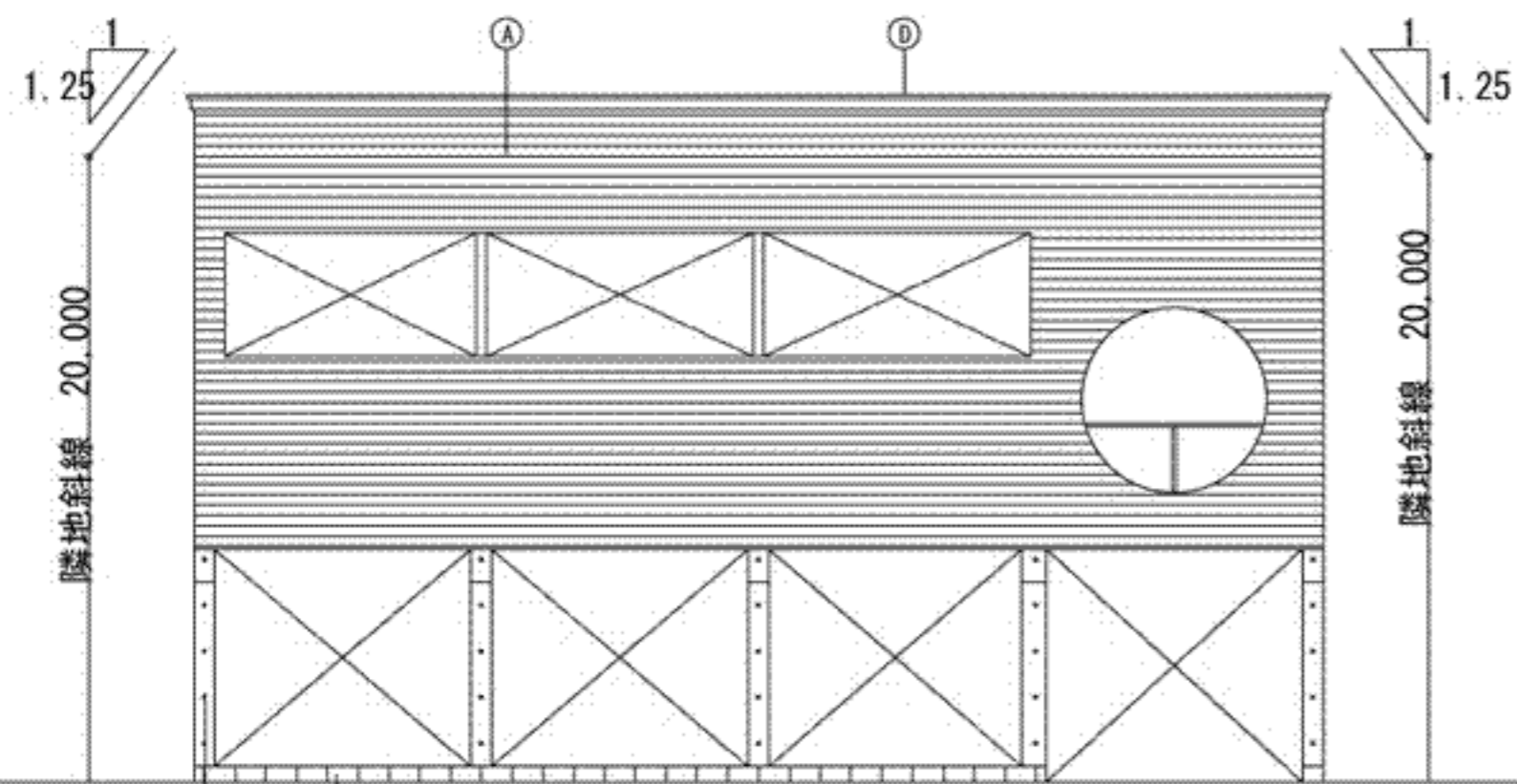




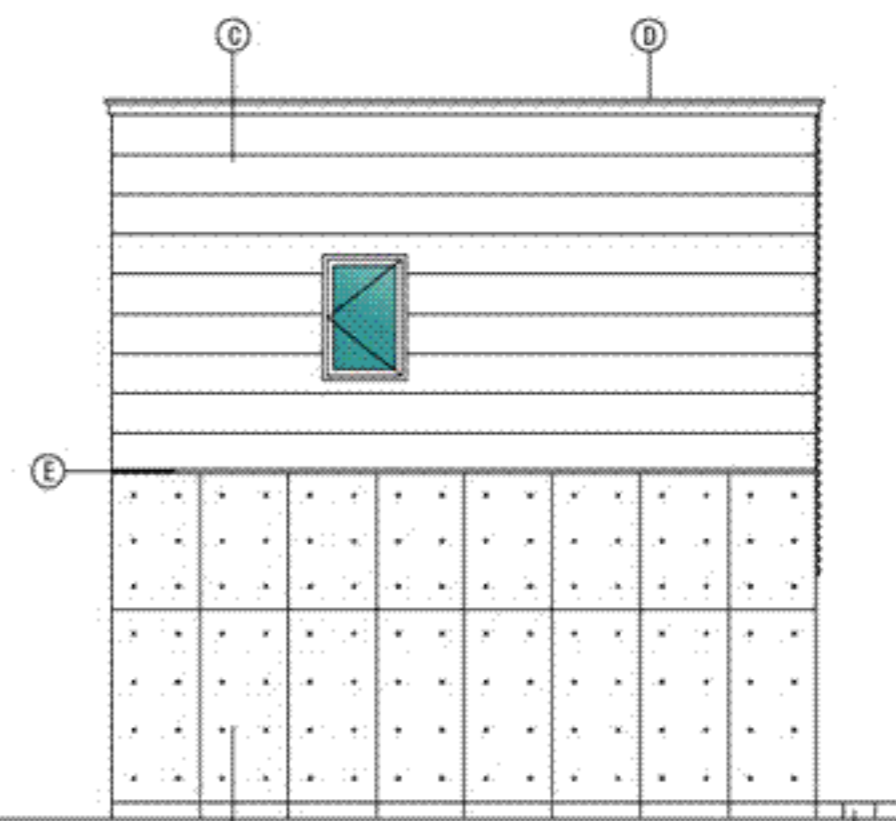
配置図兼1階 平面図



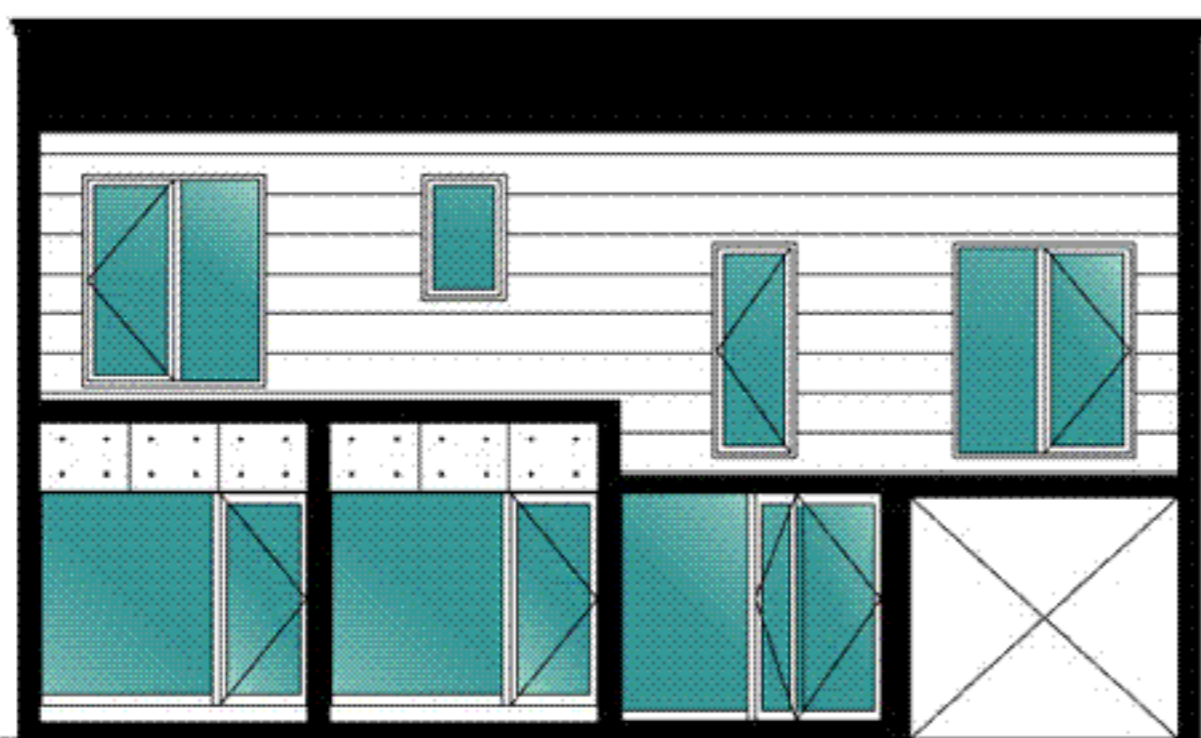
2階平面図



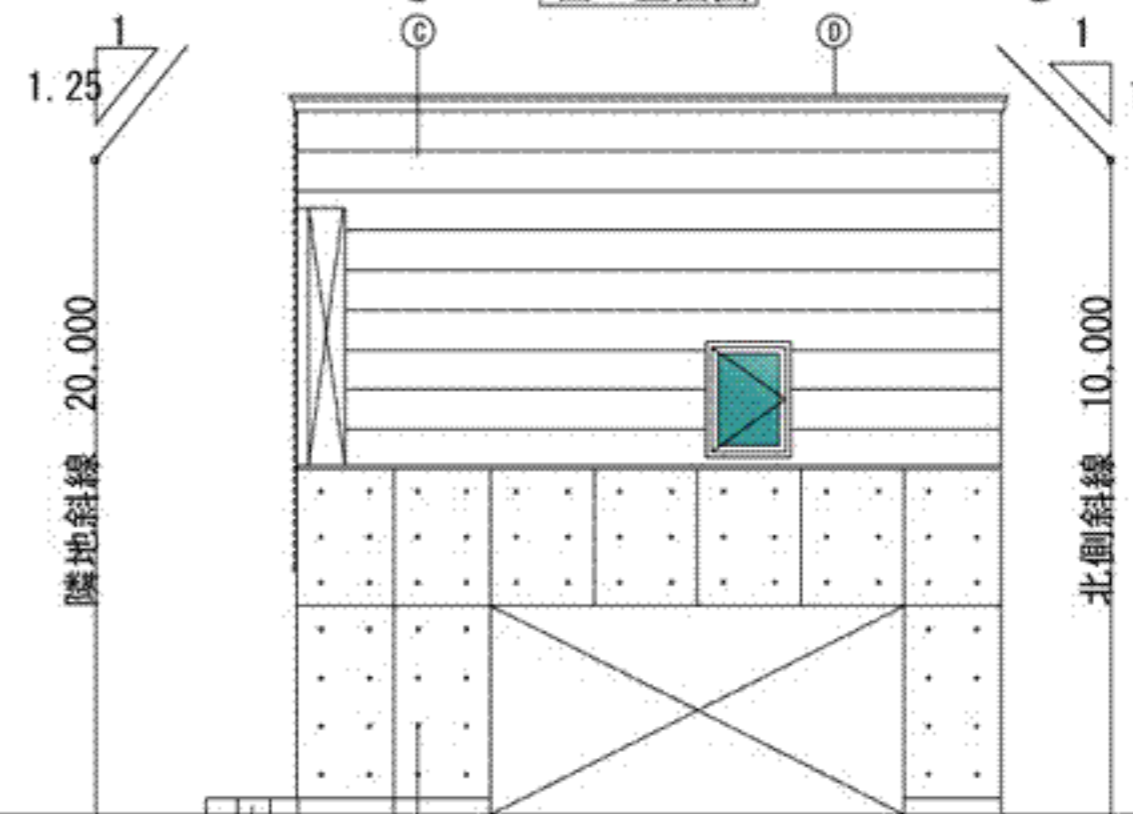
南 立面图一



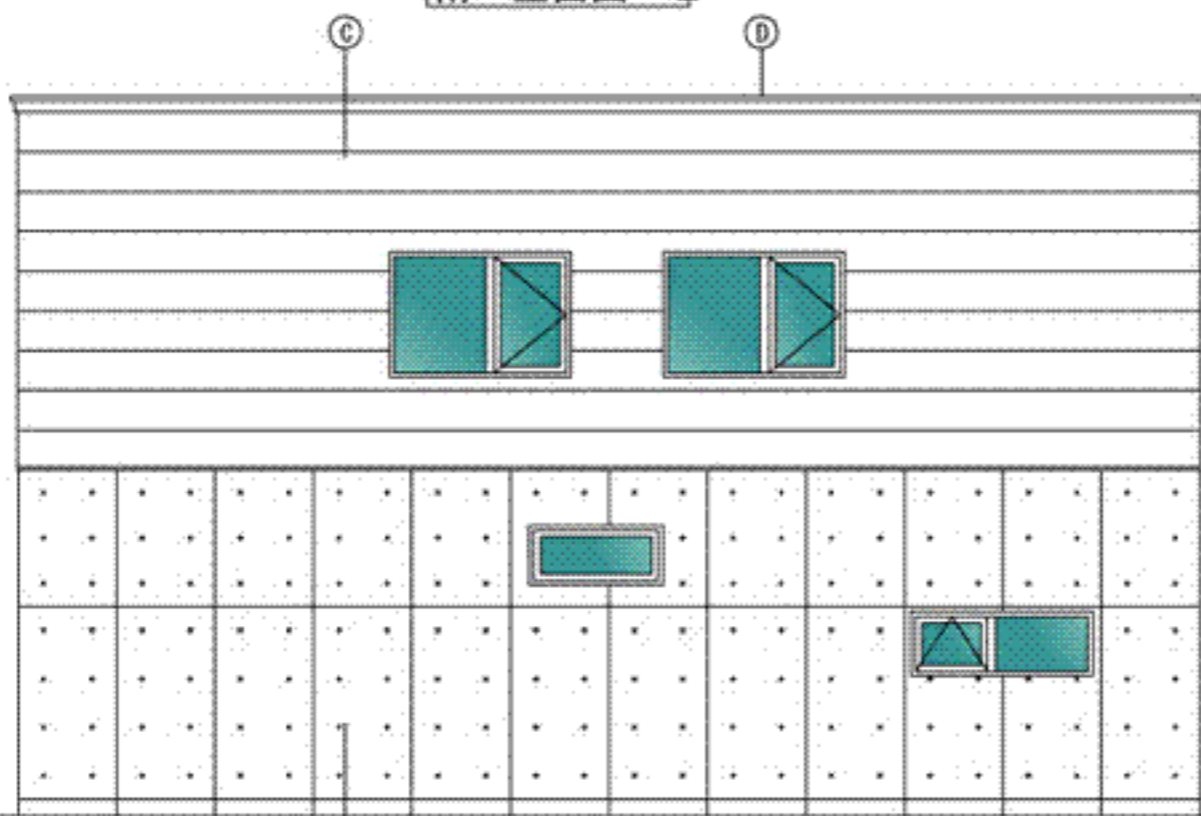
西 立面图



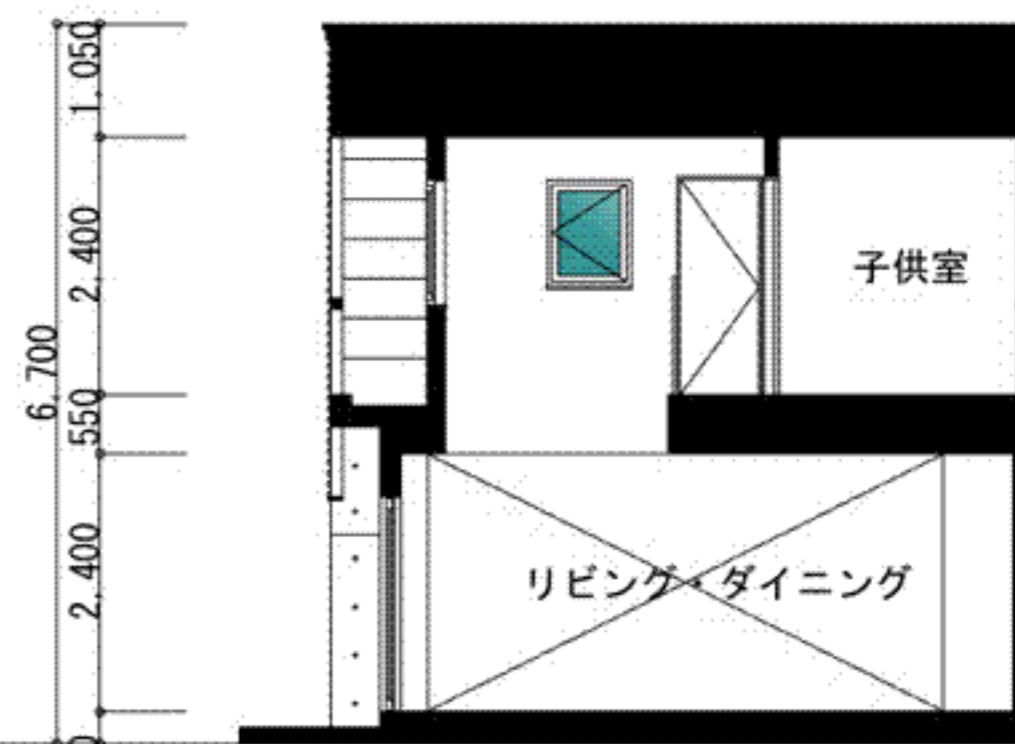
南 立面图二



东 立面图



北 立面图



断面图

外部仕上	A 外壁: ガルバリウム鋼板t=0.35 (大波) 貼	B 外壁: 深透性機水耐塗 ｺﾝｸﾘｰﾄ化粧打放 (樹脂塗膜型付)	C 外壁: アクリル塗装 防火サイディングt=12貼	D 葺木: カラー鉄板t=0.35包み (木下地)	E 隠水切: アルミ製製品	F 磁器質300角タイル貼 モルタル下地
------	-----------------------------	-----------------------------------	----------------------------	---------------------------	---------------	----------------------