

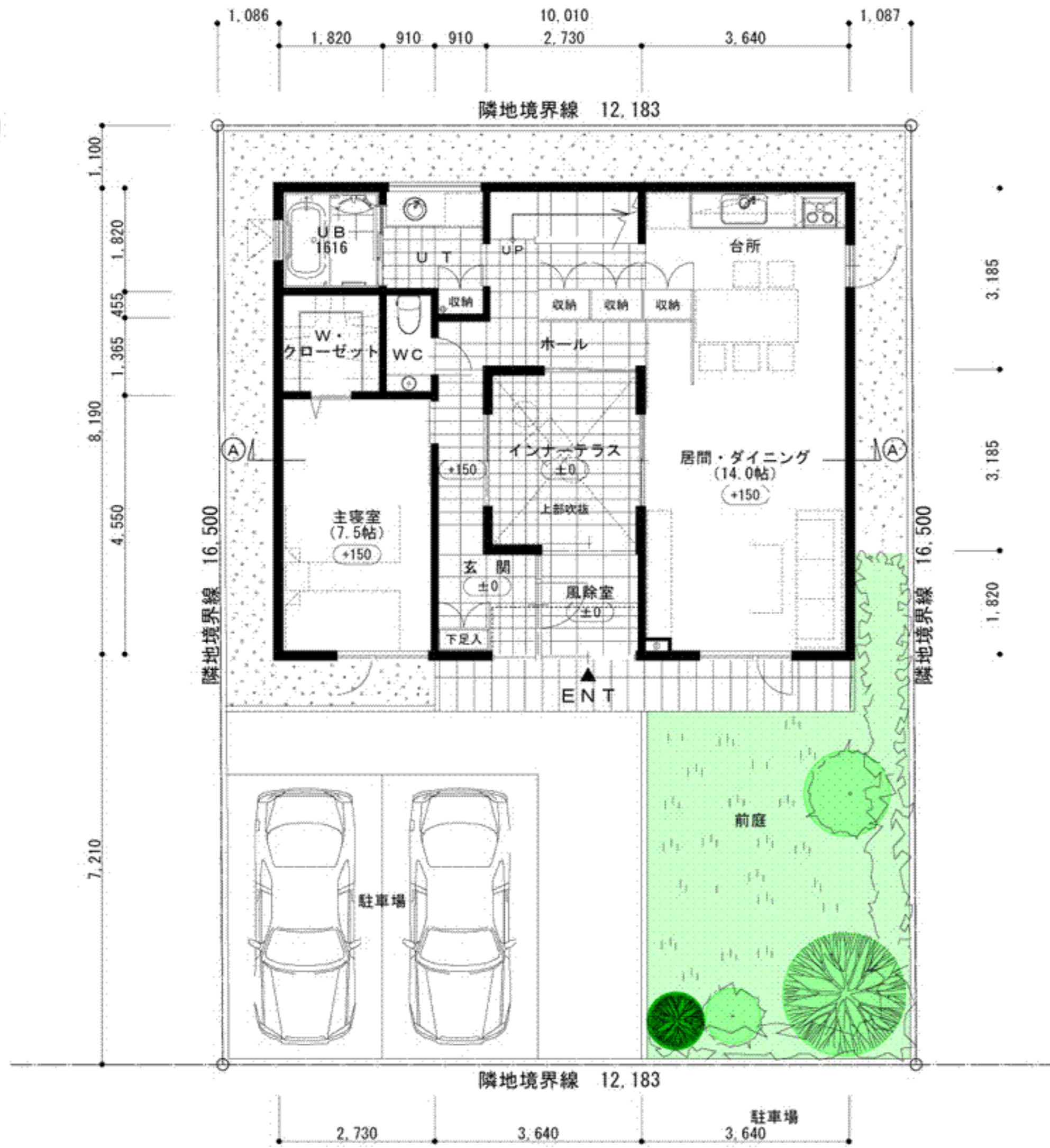
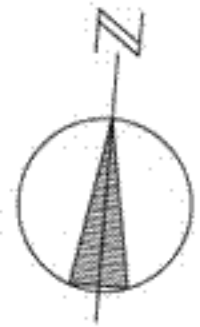
# 企画住宅 - 1

ある程度のカスタマイズで、一般分譲地にも建てる事の出来る  
ローコスト企画住宅の第1弾です。

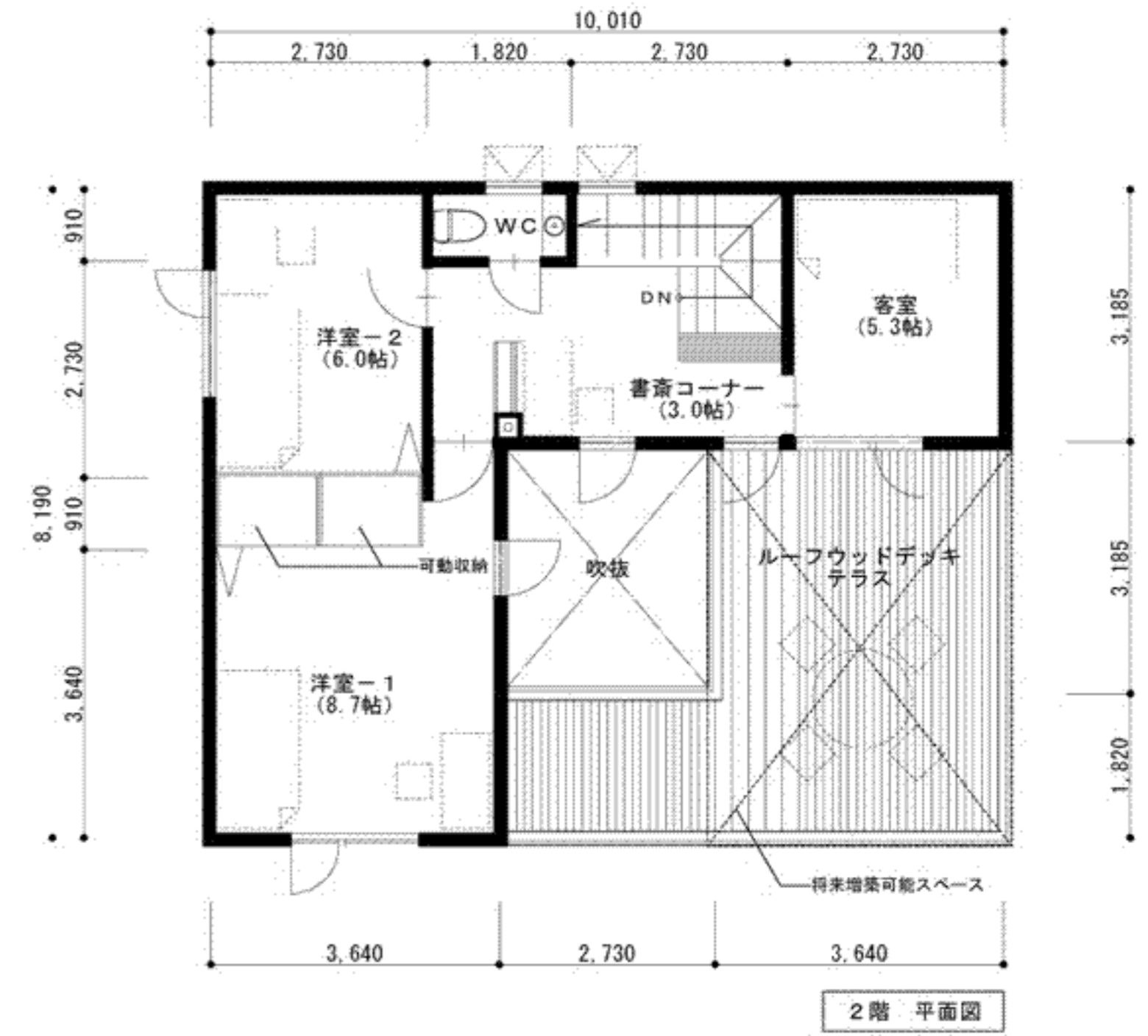
■主要用途：住宅  
■概算工事費：1,600万円

■想定家族構成：夫婦2人 子供2人  
■規模：木造2階建  
延床面積 122.58㎡(37.08坪)

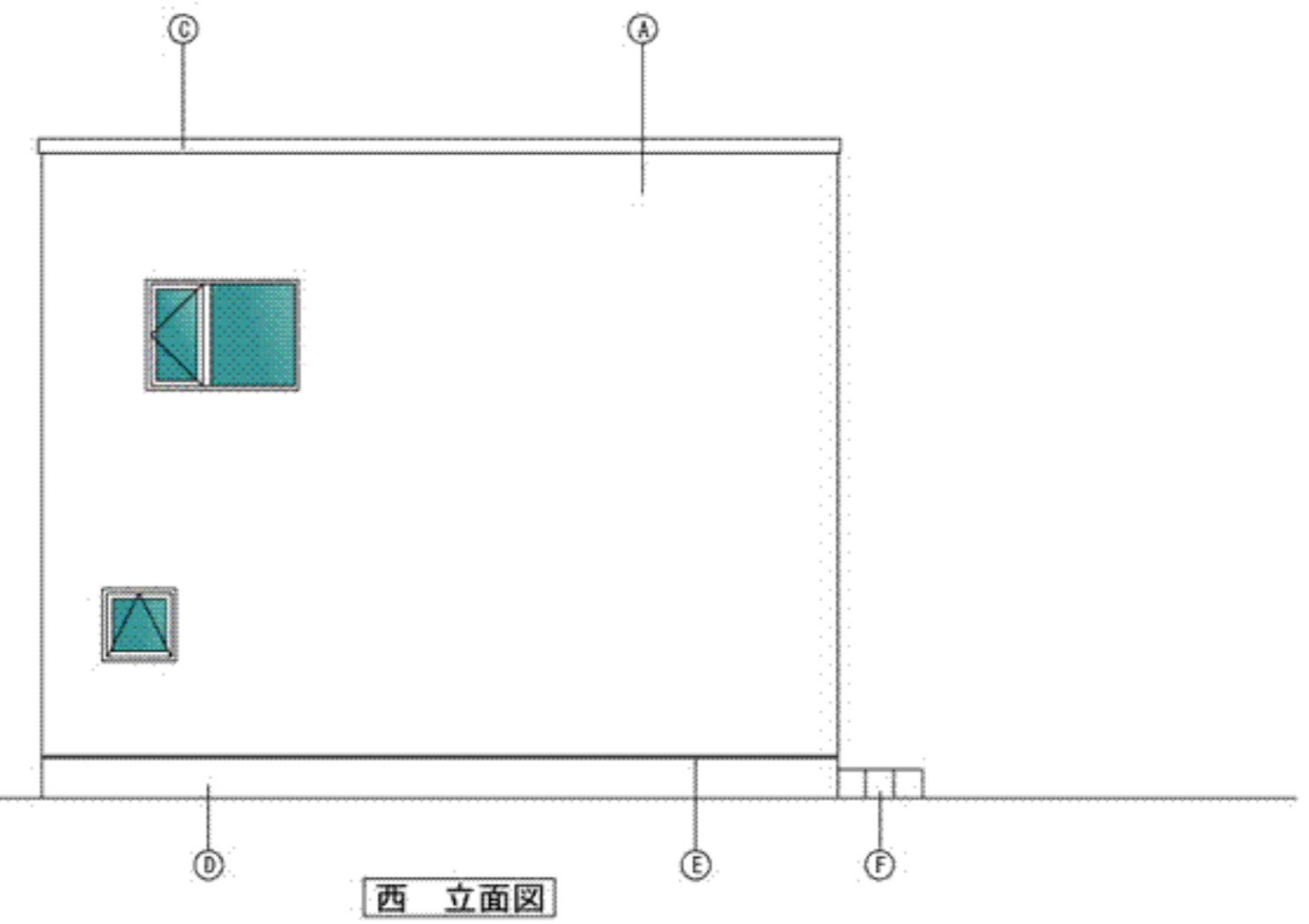
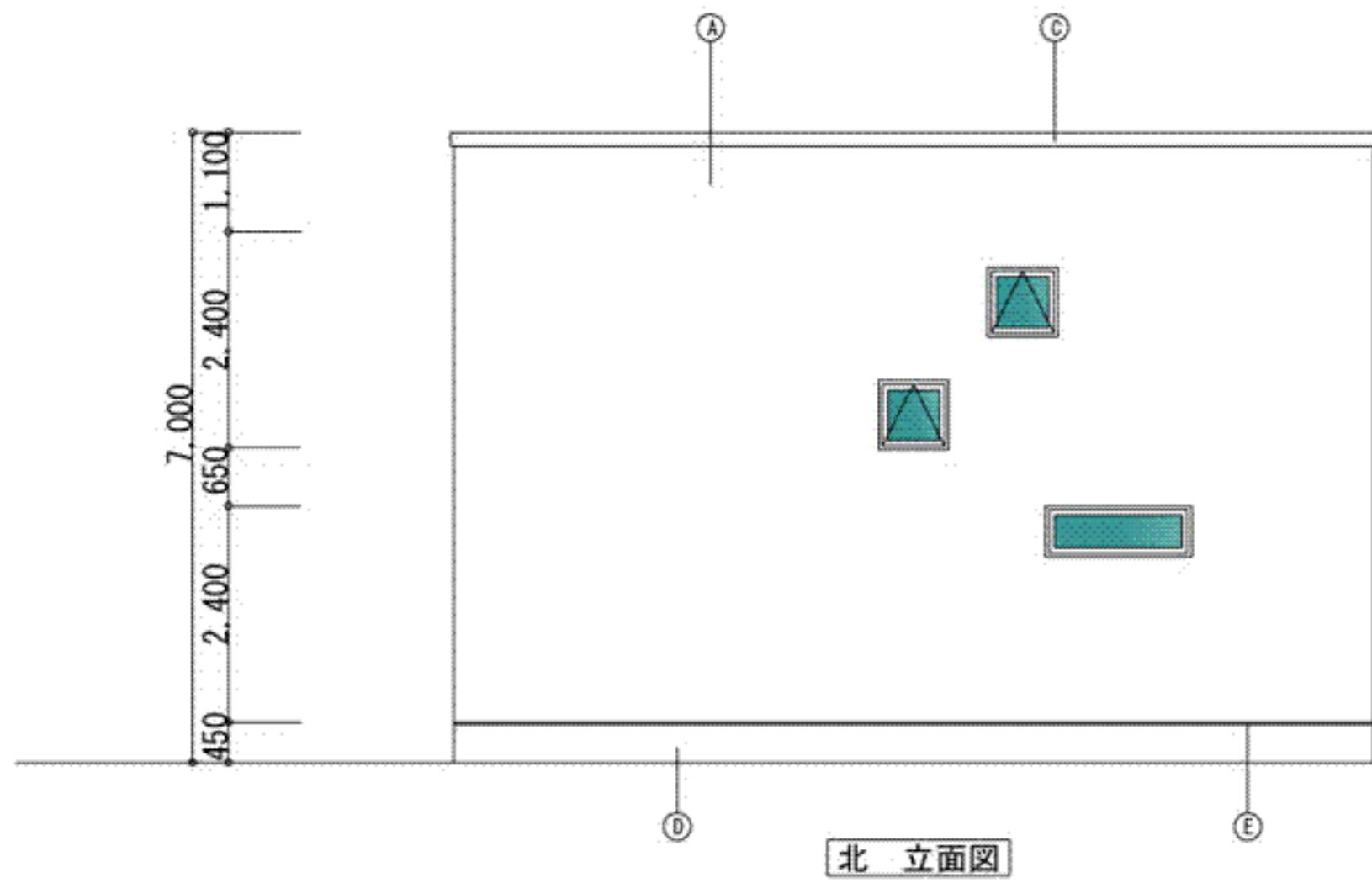
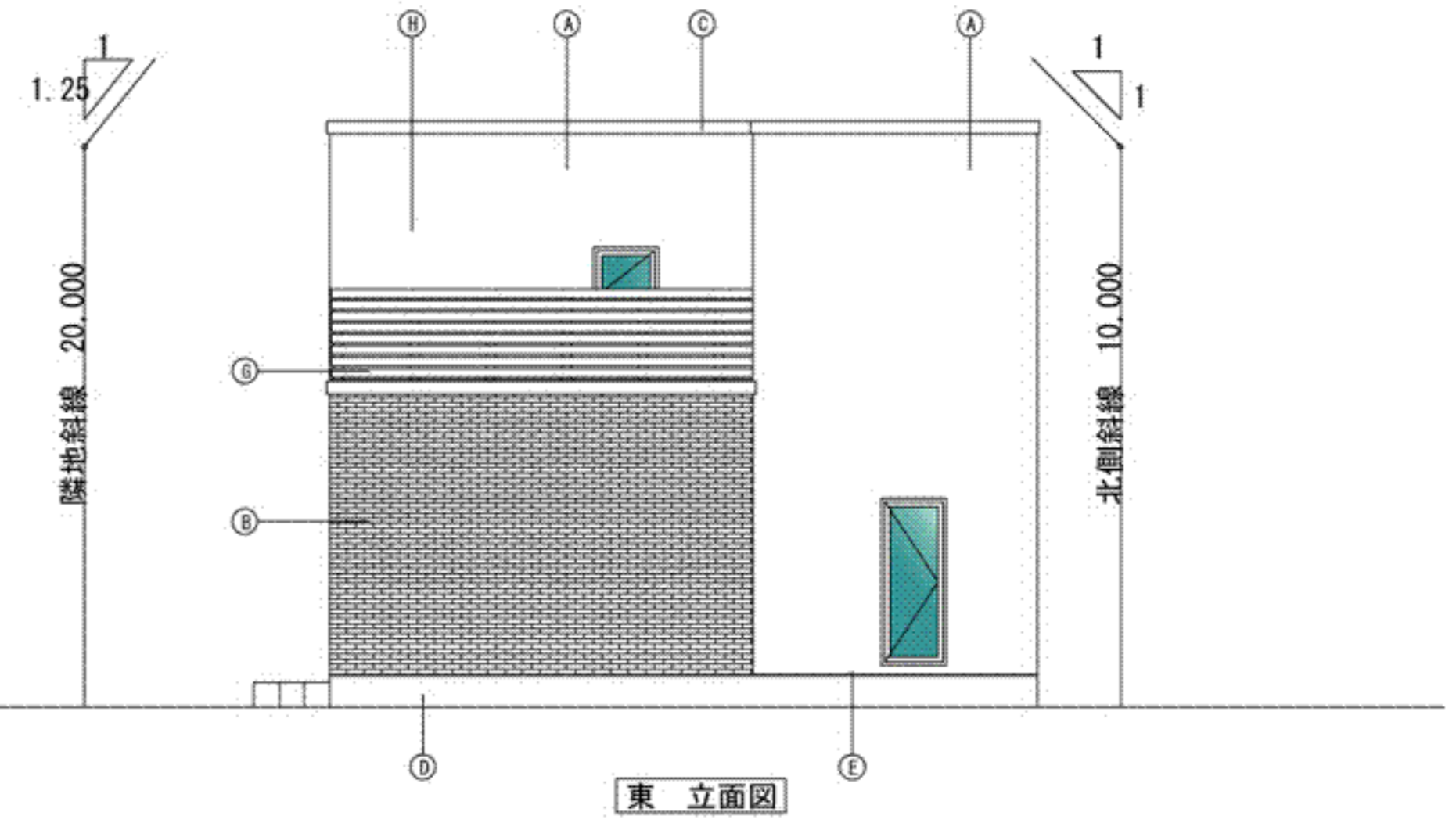
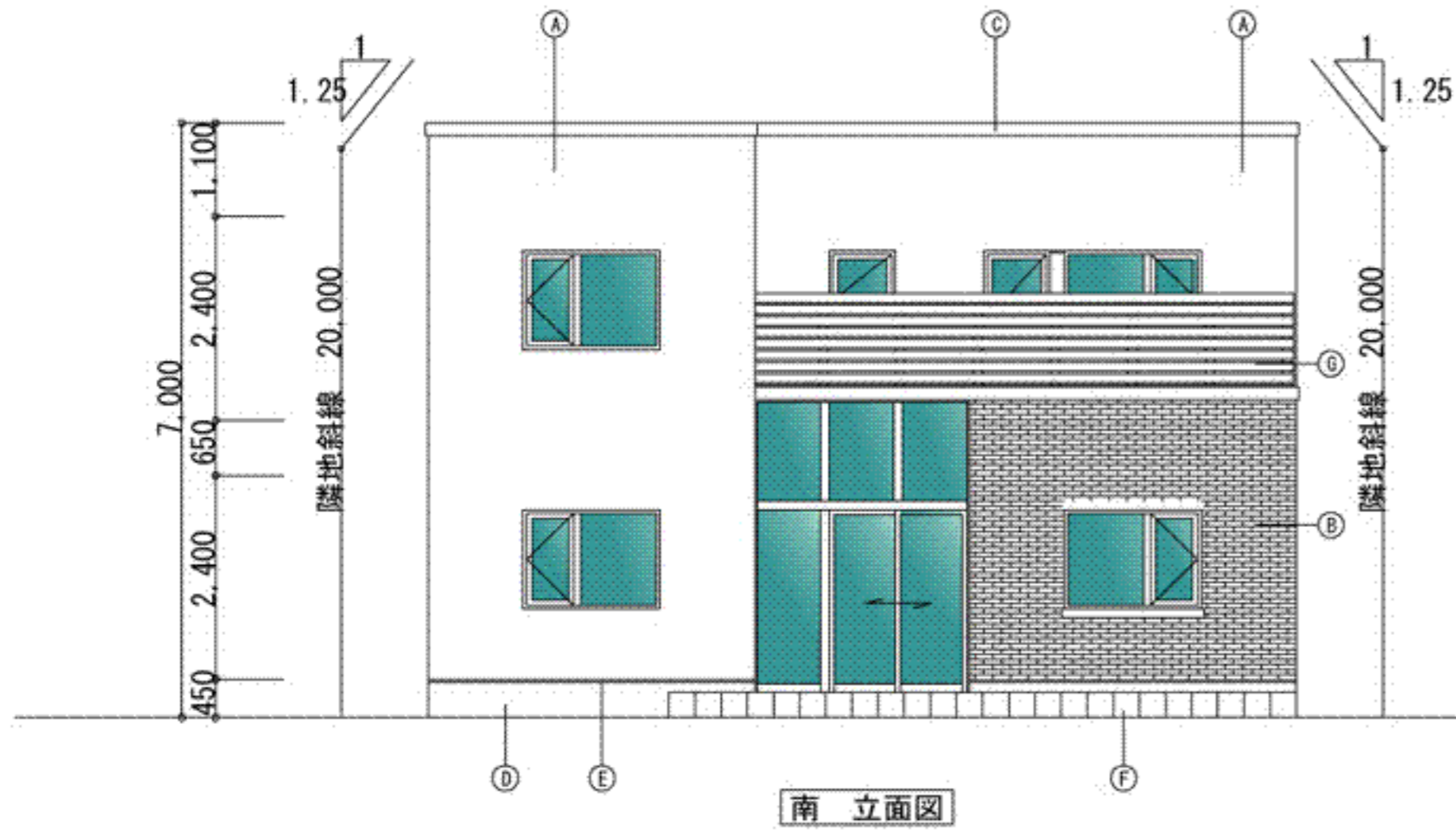




配置図兼1階 平面図



2階 平面図



外部仕上	(A) 外壁：オメガ塗装 クボタセラディールシロ下地	(B) 外壁：HYブリック貼 専用レール下地	(C) 窓木：カラー鉄板t=0.35包み（木下地）	(D) 布基礎：ラスモルタル刷毛引き	(E) 水切：アルミ既製品	(F) 縁石既300角タイル貼 モルタル下地	(G) 手摺：青木30×105 ガードラック塗装
------	----------------------------	------------------------	---------------------------	--------------------	---------------	------------------------	--------------------------