

■ 設計コンセプト

『光・風・音・庭』。四つのキーワードを元に家族5人がひとつになれる家。
外に開放的に開きつつもプライバシーを守り、閉じた家でありながら家のどこに居ても常に誰かの気配が感じられる家。
そんなやさしい時間が流れる、上質な住空間をご提案いたします。

■ ゾーニング計画

『子供達が安全に遊ぶことができる庭を、リビングやダイニングキッチンから見えるようにしたい』の必須項目を達えるために、中庭を生活の中心に据え、全ての居室(リビング・ダイニングキッチン・主寝室・子供室)から中庭が望め、建物と一体になった壁により中庭を切り取ることで、プライバシーを守りながら子供達が安全に遊べる庭となります。又、アプローチテラスが庭に面することで、中庭を眺めながら家にアプローチすることが出来ます。



■ 採光・通風・音響計画

日当たりの良い、光あふれる開放的な空間となるよう全ての居室を南向きとし、2階子供室前の廊下にFRPグレーチングを採用することで、1階～2階の風通しを確保すると同時に、物音を通じてリビングに居ながらも、2階で遊ぶ子供達の気配を感じることが出来ます。



■ 外観・平面計画

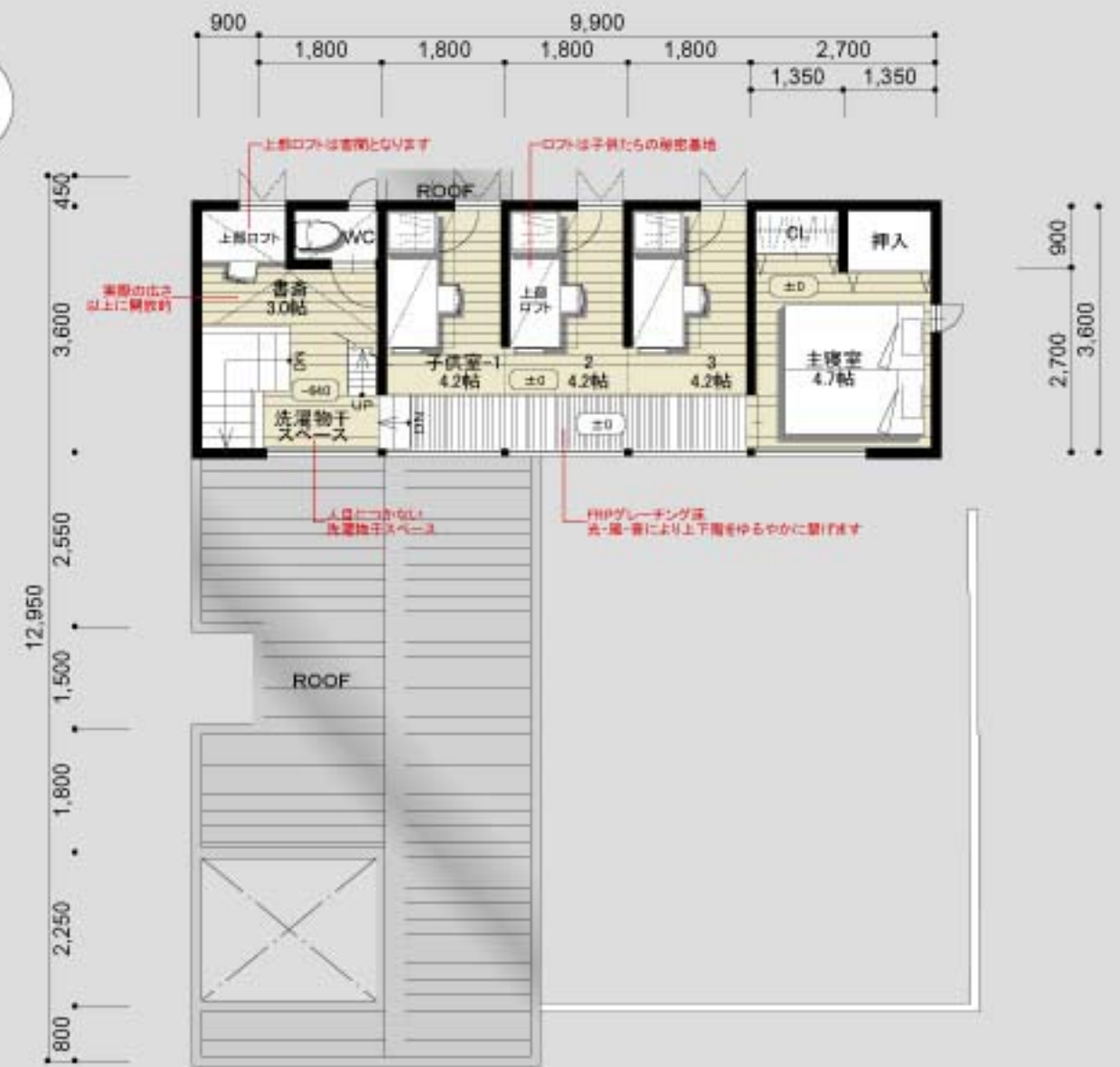
スクエアな白いボリュームと建物と一体になった黒い壁のコントラストが、モダンな外観を演出し、中庭を取り込むことで建物にボリューム感を与えています。

居室の面積配分は家族5人が快適に集えるよう、最大限にリビング・ダイニング・キッチンを大きく取り、キッチンには将来子供達と一緒に料理ができるよう、アイランドキッチンを採用しました。

客間及び子供室は空間の有効利用を考えロフトを採用し、書斎は階段の次々と絡めることで、実際の広さ以上に空間の広がりを感じることが出来ます。

浴室に隣接した光コートは、入浴時にはバスコートとなり、天気の良い日は洗濯物干し場、及び太陽の強い光を直接浴びることができる光浴の場となります。





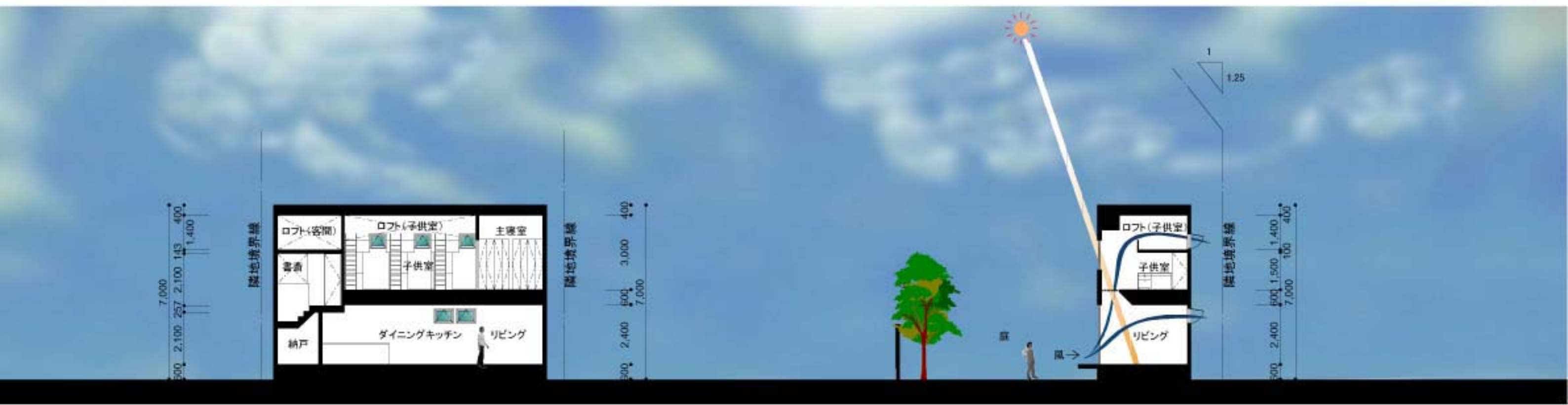
面積表			
用途地域	第二種中高層住居専用地域	建築面積	66.14㎡ (20.01坪)
構造	木造	建ぺい率	11.37% < 60.00%
敷地面積	581.81㎡ (176.00坪)	容積率	17.03% < 200.00%
1 F	60.20㎡ (18.21坪)	1 F	60.20㎡ (18.21坪)
2 F	38.88㎡ (11.76坪)	2 F	38.88㎡ (11.76坪)
ロフト	0.00㎡ (0.00坪)	ロフト	4.85㎡ (1.47坪)
法定延床面積	99.08㎡ (29.97坪)	施工面積	103.94㎡ (31.44坪)



南立面图 S=1:150

西立面图 S=1:150

東立面图 S=1:150



A-A断面图 S=1:150

B-B断面图 S=1:150

外部仕上		
A	オメガ塗装	B 羽目板貼 ガードラック塗装